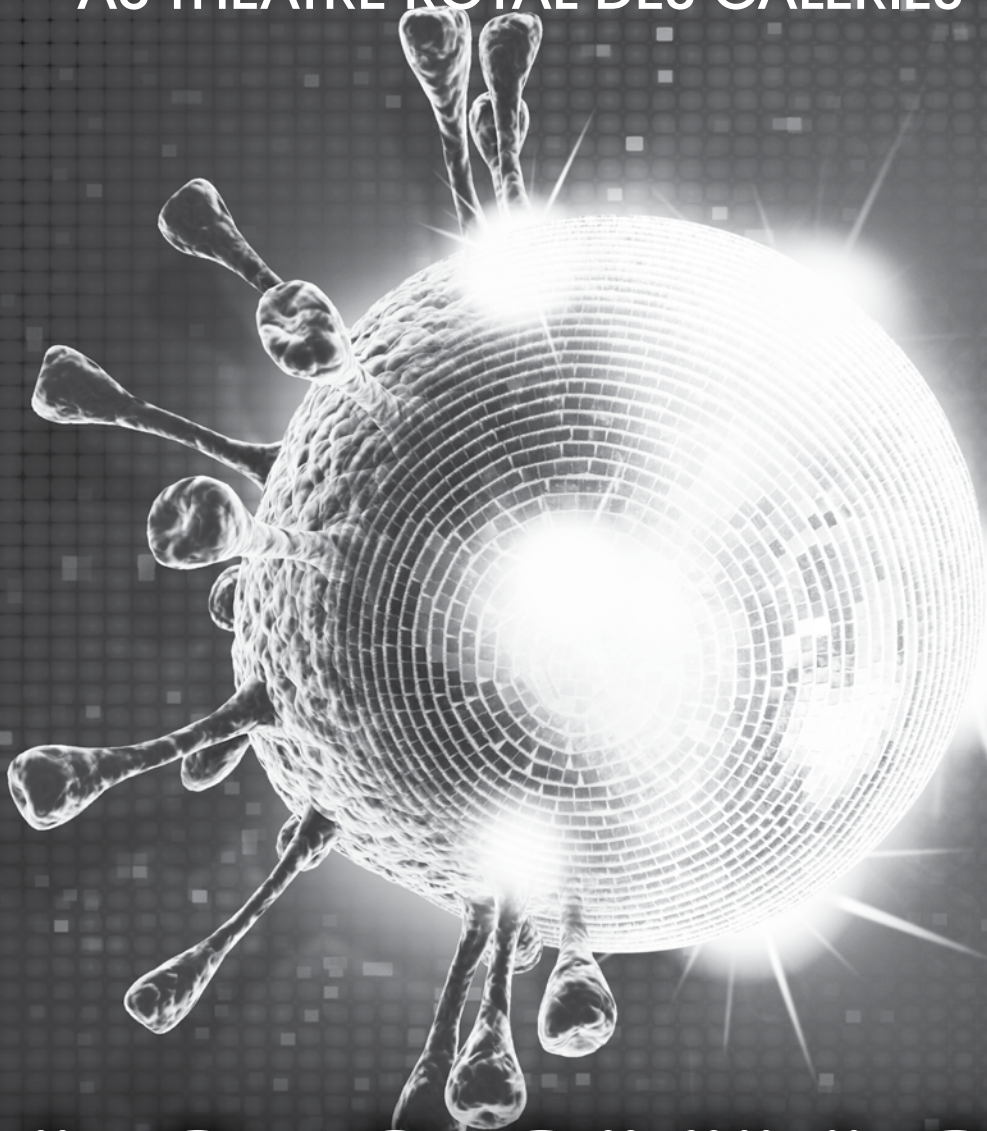


SAISON 2021 / 2022
LA COMPAGNIE DES GALERIES

Fondateur : Jean-Pierre REY
Directeur: David MICHELS

présente
AU THEATRE ROYAL DES GALERIES



LA REVUE
DES GALERIES

Du 1 décembre 2021 au 23 janvier 2022

Du mardi au samedi à 20h15.
En matinée, à 15h : certains samedis ainsi que tous les dimanches.
Représentation exceptionnelle le 31 décembre à 19h

Calendrier complet sur www.trg.be



Telle La Revue du Théâtre Royal des Galeries qui sera pétillante de gaité et de bons mots, le chef du Restaurant l'Ogenblik enchantera votre palais et vos papilles gustatives.

Situé à 50 m du Théâtre, l'Ogenblik porte en lui le caractère de Bruxelles dans un décor indémodable.

Une fois installé (ou installé, une fois !)

vous profiterez des suggestions journalières et des spécialités de gibiers en saison.

Une vaste carte de vins ainsi que l'agréable choix de vins servis au verre vous ravira.

Fort de 49 ans d'existence au coeur de la capitale, le restaurant l'Ogenblik est l'incontournable partenaire de votre "moment plaisir".



Restaurant l'Ogenblik

1, galerie des Princes

Tél.: 02 511 61 51

www.ogenblik.be

Ouvert tous les jours de 12h à 14h30 et de 18h30 à minuit.

Fermé le dimanche.

Salle de banquet de 25 couverts.

Parking et Grand Place à proximité.

Chers Spectateurs de notre Revue,

Chères Spectatrices,

Chers Spectateurs,

*Enfin le retour de la **Revue des Galeries**.*

Notre emblématique spectacle, annulé douloureusement l'année passée, se sentait orphelin de vous. Fêtons, aujourd'hui, nos retrouvailles tant attendues.

Permettez-moi, avant tout, de vous espérer en bonne santé avec l'espoir que ces derniers mois ne vous auront pas trop affectés.

La vie reprend... et donc aussi la Culture, que certains considéraient durant cette période comme non-essentielle. Soit... nous n'ouvrons pas le débat ici.

Pouvoir à nouveau réunir le public et les artistes, partager des émotions, des rires et des réflexions, est un très beau moteur de vie.

Je voudrais aussi, au nom de tous mes collaborateurs, vous remercier pour vos messages de soutien. Ils sont nombreux et si touchants. Merci aussi, vraiment, pour vos dons spontanés pour soutenir notre institution. Ils sont la preuve du lien qui nous unit.

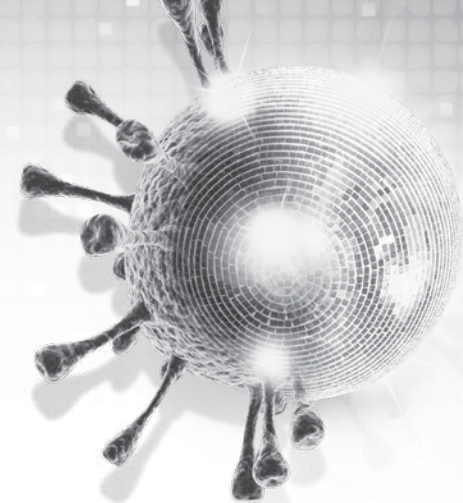
Le rideau va se lever... J'en profite pour mettre en avant tous nos artistes et techniciens de La Revue en pointant cette année un projecteur particulier sur celui qui nous accompagne depuis 1990... Bernard Wring. Notre accompagnateur musical, de chant, de répétitions et de créations d'univers sonores si variés comme l'exige ce spectacle. Je lui témoigne ici toute ma reconnaissance et mon amitié. Il est un de nos principaux piliers.

Je salue aussi l'arrivée de nouveaux artistes dans notre maison comme Bénédicte Philippon, Enora Oplinus, Arnaud Van Parys et Jérôme Louis.

Au nom de toute la Compagnie, nous vous souhaitons un très bon spectacle mais aussi une très belle année faite de tolérance et d'amitié.

Avec tous nos vœux de bonheur,

David Michels
Directeur



LE VIF/L'EXPRESS

POUR NE RIEN VOUS CACHER

L'hebdo qui **FOUILLE**.

Enseignement, santé, histoire, finances... Quand Le Vif/L'Express enquête, c'est en profondeur. Ça éclaire et ça secoue.

L'hebdo **CONSTRUCTIF**.

Le Vif/L'Express explore les solutions aux problèmes, manquements, échecs et besoins dans quelque domaine que ce soit.

L'hebdo de **CHEZ VOUS**.

Le Vif/L'Express multiplie les dossiers de fond sur les réalités, succès et défis de votre ville et de sa région, de Bruxelles à Charleroi, en passant par Liège, Namur, Wavre ou encore Mons.

L'hebdo des **OPINIONS**.

Le Vif/L'Express, indépendant et pluraliste, ouvre ses pages aux débats. Commentaires, points de vue et décryptages, Le Vif/L'Express pour ne rien vous cacher.



+



LE VIF L'EXPRESS

Interview

Alexis Goslain



Comment s'est construite cette nouvelle Revue ?

Après réflexion, l'intérêt de cette revue était de partir de Mars 2020 jusqu'à aujourd'hui et de retracer ces longs mois pénibles en y racontant nos angoisses et nos peurs à travers le prisme du rire. Le fait d'avoir sauté une année à cause de la pandémie, les auteurs ont dû faire un tri avec les textes écrits l'année dernière et voir ce qui pouvait être obsolète. Tout a été retravaillé et actualisé avec les événements d'aujourd'hui. Ces longs mois ont aussi été marqué par la perte de nombreux artistes comme entre autres, Annie Cordy dont il était difficile de ne pas honorer la mémoire. Dernièrement, le pilier du cinéma français, Jean-Paul Belmondo s'est éteint et avec lui une part de notre jeunesse. Un personnage inspirant qui sera présent en filigrane tout le long de cette nouvelle Revue.

Quels sont les changements par rapport à la dernière Revue ?

Pour ne pas tomber trop dans un fonctionnement, l'idée était de proposer une forme et un fil conducteur différent chaque année, tout en gardant l'ADN propre de La Revue pour ne pas trop perturber le spectateur fidèle. Dans cette démarche, l'envie était de s'ouvrir à un public aussi large que possible en lui montrant que La Revue peut aussi évoluer dans d'autres formes d'humour et d'autres déclinaisons de parodies. D'habitude, pour l'écriture d'une Revue, les auteurs passent au crible le panel de l'actualité. Depuis de longs mois, la pandémie occupe toute la place et la vie reprend son cours malgré la montée des contaminations et l'arrivée des vaccins. Il était donc normal de parler de quelque chose que nous connaissons tous mondialement. Il était difficile de passer à côté de l'épidémie qui prendra donc une place importante dans le Revue cette année.

Un décor unique à Bruxelles
Une cuisine Bruxelloise faite maison, authentique et savoureuse
Ancienne rôtisserie avec cuisine ouverte datant de 1905,
classée UNESCO depuis 2008




restaurant

Réservations - info@restaurantvincent.com +32.491.98.85.49

Peux-tu donner des pistes au niveau des thèmes que nous verrons ?

Hormis le côté anxigène du phénomène, on passera au crible toutes les incohérences rencontrées depuis plusieurs mois. Et pour ça, on peut toujours compter sur une Belgique où l'union fait peut-être la force mais qui compte aussi son lot d'histoires et de situations absurdes. On a la chance d'être dans un pays où la politique est parfois plus dôle que la parodie d'un sketch. La concurrence avec le pouvoir en place est rude et s'il continue dans cette voix-là, les artistes de La Revue auront du souci à se faire dans les prochaines années avec un monde politique plus drôle qu'eux. Du confinement aux statues taguées de Léopold II, les auteurs se sont aussi penchés sur l'absurdité de cette vie qui a défilé au ralenti pendant de nombreux mois.

Quel serait le bon équilibre pour un spectacle comme celui-ci ?

Le rire a bien sûr une place prépondérante dans La Revue et c'est pour cela qu'elle plaît. Néanmoins, le rire a comme vertu de déformer la réalité, parfois légèrement pour trouver une distance moins morne avec notre quotidien. Le but de l'artiste et des auteurs est de divertir bien sûr mais aussi de miser sur quelques valeurs fondamentales à travers les mots et les situations les plus drôles. D'où la difficulté d'écrire de la comédie aujourd'hui. Il faut doser sans être donneur de leçon et à la fois éveiller la sensibilité chez chacun d'entre nous. Dans la comédie, qui est de plus en plus cloisonnée, le bon équilibre doit être subtil aujourd'hui. Faire passer le rire sans déborder du cadre et sans brusquer, c'est parfois très compliqué.

Quel est l'événement le plus drôle et le plus pénible de l'année écoulée ?

Après ces mois difficiles, la tâche de faire rire n'est pas la plus ardue, il y aura toujours matière à se moquer de tout et de rien. Je dirais que l'événement le plus pénible aujourd'hui est de faire revenir le public au théâtre. Dans un climat de peur pandémique, il est très difficile de retrouver les réflexes de notre vie d'avant... Et c'est compréhensible. Je suis donc très reconnaissant si vous lisez ces lignes. Et donc, par la force des choses et par votre présence, vous soutenez la culture et les artistes qui tentent, comme beaucoup de secteurs, de sortir la tête hors de l'eau. Grâce à votre visite ce soir, vous redonnez de l'espoir à des jours retrouvés et peut-être même meilleurs. Donc merci d'être là.

La Revue est-elle bonne pour la santé ?

Comme pour tout le reste, La Revue est bonne pour la santé si vous portez le masque et que vous vous êtes bien lavé les mains avant de venir jusqu'à nous. Et le meilleur des médicaments est le rire puisqu'il évacue le stress, réduit la tension artérielle et renforce le système immunitaire. La Revue est donc un traitement indispensable pour se préserver de cette saleté de virus. La Revue est en proie à devenir, elle aussi, un geste barrière.



Terminez votre soirée
dans ce magnifique cadre 1900



Rue Montagne-aux-Herbes Potagères, 7
1000 Bruxelles

Tél. 32-2-513.13.18 - Fax 32-2-512.86.64

Bernard Wrinca



Bernard Wrinca assure les arrangements musicaux de l'ouverture et du final de la Revue depuis 1990 et assume l'intégralité du spectacle depuis La Revue 97. Issu d'une famille de musiciens, il joue de la guitare et des claviers et a tourné dans toute l'Europe mais aussi en Russie, en Israël et au Canada... Il a également assuré les premières parties de stars de la chanson telles que Tina Turner, Maurane ou Machiavel.

Quel serait pour toi le spectacle idéal sur lequel tu voudrais travailler ?

Je pense que La Revue correspond assez bien à ce qui m'intéresse. Le spectacle permet de changer fréquemment de registres, on peut passer par plein de styles différents, de la musique classique ou moderne, des sketches ou des danses. L'ambiance de travail est également très importante, c'est une équipe qui se connaît bien. Et je pense que pour avoir une bonne méthode de travail, il faut avoir un bon contact avec tous les acteurs du spectacle.

Est-ce que ce travail sur La Revue te demande une vision différente par rapport à tes autres spectacles ?

C'est un spectacle qui me demande énormément de travail. Je suis le seul musicien ce qui m'oblige à jouer et enregistrer non seulement toutes les musiques, mais aussi les voix et les chœurs. Je dois aussi faire répéter les chanteurs, m'assurer qu'ils ont la bonne tonalité. Je travaille aussi avec le chorégraphe. C'est un travail multidisciplinaire et de longue haleine.

Comment t'y prends-tu pour modifier les musiques pour qu'elles « collent » aux sketches ?

D'abord, il y a une discussion avec le metteur en scène qui sait où il veut aller et me guide, il me donne les directives d'ambiance, de longueur de la musique, de tempos, de découpages et au fur et à mesure des répétitions, les musiques sont modifiées selon qui chante quoi. C'est un travail en perpétuelle évolution jusqu'à la première. C'est l'avantage de travailler sur ordinateur, je peux sans arrêt modifier les musiques, sans devoir être obligé de faire venir des musiciens à chaque fois. Le clavier, la batterie, les basses sont des instruments dits virtuels, il n'y a que la guitare que j'ajoute moi-même.

Quel est pour toi le détail à ne pas oublier pour la musique de La Revue ?

Il faut faire attention à tout ! Le plus important, c'est que les chansons collent aux interprètes, au niveau tonalité... Quand il y a un petit quelque chose qui ne me plaît pas, jusqu'au dernier moment, je vais essayer de modifier pour qu'il n'y ait pas d'éléments choquants dans l'interprétation des musiques.

LA REVUE DES GALERIES

1^{ère} partie

Ouverture		La troupe
Mathilde lit !	Mathilde Philippe	Bénédicte Philippon Pierre Pigeolet
La réunion du Codeco !	Yves Van Lathem Sophie Wilmès Georges-Louis Bouchez Elio Di Rupo Alexander De Croo	Gauthier Bourgois Angélique Leleux Pierre Pigeolet Arnaud Van Parys Bernard Lefrançq
Le Codeco	Amy Winehouse	Bénédicte Philippon Gauthier Bourgois Natasha Henry Enora Oplinus Frédéric Celini Jérôme Louis
Les bulles du confinement		Pierre Pigeolet Gauthier Bourgois Arnaud Van Parys Angélique Leleux Bénédicte Philippon Marie-Sylvie Hubot Frédéric Celini Bernard Lefrançq
Fais pas çï, fais pas ça	Jacques Dutronc	Gauthier Bourgois Bénédicte Philippon Marie-Sylvie Hubot Enora Oplinus Natasha Henry Frédéric Celini Jérôme Louis



Revue © K. Leleux I. De Beir

LA REVUE DES GALERIES

Albert, Philippe et Léopold II	Philippe Albert Léopold II	Pierre Pigeolet Bernard Lefrançq Arnaud Van Parys
La vie est une comédie musicale	Annie Cordy	Angélique Leleux Natasha Henry Enora Oplinus Frédéric Celini Jérôme Louis
Le Corona match	Journaliste 1 Journaliste 2 Envoyée spéciale	Marie-Sylvie Hubot Arnaud Van Parys Bénédicte Philippon Gauthier Bourgois Pierre Pigeolet Frédéric Celini Enora Oplinus Natasha Henry Jérôme Louis
Colla		Bernard Lefrançq
Instant Karma, nos Héros	John Lennon Yoko Ono	Gauthier Bourgois Marie-Sylvie Hubot Pierre Pigeolet Angélique Leleux Bénédicte Philippon Arnaud Van Parys Natasha Henry Enora Oplinus Jérôme Louis Frédéric Celini



Revue © K. Leleux I. De Beir



La Revue © Isabelle De Beir

LA REVUE DES GALERIES

2^{ème} partie

Raoul		Bernard Lefrancaq
La grande Evasion	Mr André Milou Mme Lapin Claude Mme Liquette Follecoche Annaleen	Pierre Pigeolet Arnaud Van Parys Frédéric Celini Gauthier Bourgois Bénédicte Philippon Marie- Sylvie Hubot Angélique Leleux
Tu kiffes ta life		Gauthier Bourgois Arnaud Van Parys Natasha Henry Enora Oplinus Frédéric Celini Jérôme Louis
Netflix	Flics L'arbitre	Bernard Lefrancaq Pierre Pigeolet Angélique Leleux Bénédicte Philippon Marie-Sylvie Hubot Guy Mavungu
Inondasong		Gauthier Bourgois Angélique Leleux
Les experts	Didier Raoult Yves Van Laethem Erika Vlieghe La jolie fille	Arnaud Van Parys Gauthier Bourgois Pierre Pigeolet Marie-Sylvie Hubot
LN24	Matthieu Michel Martin Buxant	Bernard Lefrancaq Arnaud Van Parys
La vie est une comédie italienne	Guy Bedos	Pierre Pigeolet
Le Final ! I'm still standing		La troupe



La Revue © Isabelle De Beir



La Revue © Isabelle De Beir

FÉDÉRATION
WALLONIE-BRUXELLES
CULTURE.BE



Culture.be

Q Portail pour les *citoyens & le secteur culturel*



ACTUALITÉS
culturelles

APPELS À PROJET
& subventions

OFFRES
d'emploi

WWW.CULTURE.BE



Le Théâtre Royal des Galeries
présente

LA REVUE

Bernard LEFRANCQ / Angélique LELEUX
Marie-Sylvie HUBOT / Pierre PIGEOLET
Gauthier BOURGOIS / Arnaud VAN PARYS
Natasha HENRY / Enora OPLINUS
Frédéric CELINI / Jérôme LOUIS
Bénédicte PHILIPPON

Mise en scène

Alexis GOSLAIN

Textes

**BERNARD LEFRANCQ, ANGÉLIQUE LELEUX, LAURENT BEUMIER,
JOËL RIGUELLE, GAUTHIER BOURGOIS, BÉNÉDICTE PHILIPPON**

Décors

Francesco DELEO

Costumes

Fabienne MIESSEN

Costumes de l'ouverture et des finals

Maria SPADA

Réalisation musicale

Bernard WRINCQ

Chorégraphies

Kylian CAMPBELL / Antoine PEDROS

Assistante à la mise en scène

Catherine LAURY

Création images vidéo

Allan BEURMS

Réalisation séquence filmée

Toussaint COLOMBANI

Directeur technique

Félicien VAN KRIEKINGE

Création et régie lumières

Laurent COMIANT

Régie son

Laurent BEUMIER

Régie plateau

Guy MAVUNGU / Elodie VERHEYDEN / Zoé VERDIQUE

Conduite vidéo

Paco BOULANGER et Odile ARTRU

Poursuite

Corentin Van KRIEKINGE

Construction du décor

Stéphane DEVOLDER / Vigen OGANOV

Cédric KOTULSKI / Inti RENARD / Elodie VERHEYDEN / Zoé VERDIQUE

Couturières

Sophie MALACORD / Laure NORRENBORG / Marion MOURIERE

Perruques

FRANCESCO IANNACCONE

Habilleur / Habilleuses

FABIENNE MIESSEN / SOPHIE MALACORD / ALI DUCAMP

Avec le soutien de la Fédération Wallonie-Bruxelles et de la Loterie Nationale.
En coproduction avec La Coop asbl et Shelter Prod,
avec le soutien de taxshelter.be, ING et du tax-shelter du gouvernement fédéral belge.



La Revue © K. Leleux I. De Bei



La Revue © Isabelle De Beir



En tant que chorégraphe, comment voyez-vous la manière de mettre ensemble la danse et le jeu ?

La danse et le jeu ne sont pas si différents : ce sont deux langages qui servent à raconter des histoires et/ou exprimer des sentiments. Le metteur en scène est responsable de lier tout cela, je m'adapte à ses indications.

Où puisez-vous l'inspiration ?

Dans la vie, dans la rue, dans ma tête, dans les spectacles que je vois. Si on me demande de recréer l'ambiance d'un clip ou d'une époque particulière je vais chercher des références sur internet. Et il ne faut pas oublier l'apport des danseurs/danseuses eux-mêmes, soit par ce qu'ils proposent, soit par ce qu'ils m'inspirent !

Quels sont les différents genres que l'on retrouve dans les chorégraphies de La Revue ?

Les frontières entre les différents genres de danse sont de moins en moins nettes car tous les styles s'influencent du fait de la multidisciplinarité demandée aujourd'hui aux danseurs. Dans cette revue il y a du jazz, du contemporain, du music-hall ; du hip-hop, un soupçon de ballet, une pincée de rock et j'en oublie sans doute !

Pour vous, quels sont les aspects savoureux et uniques de La Revue ?

L'esprit d'équipe ! Nous nous connaissons presque tous depuis très longtemps et cela rend le travail très agréable. Rencontre improbable d'univers différents et cependant compatibles. Et quand je dis équipe, je pense également à toute l'équipe technique qui est bien sûr indispensable. Et puis, il y a l'aspect tour de Babel. Nous parlons des langages différents (danse, chant, jeu, vidéo) mais nous apprenons à nous comprendre pendant les répétitions afin d'arriver à nous compléter sur scène.



*Venez (re)découvrir les Armes de Bruxelles !
Nous vous accueillons tous les jours dans une
ambiance belgo bruxelloise et un décor raffiné.*



Découvrez notre carte **PRIVILEGE**
et ses nombreux avantages.

*Ouvert 7 jours sur 7 du dimanche au jeudi de 12h à 23h00
et du vendredi au samedi 12h à 23h30.*

Menu enfant gratuit jusque 12 ans.



OUVERT AVANT ET APRÈS SPECTACLE À 100 MÈTRES DU THÉÂTRE DES GALERIES

Rue des Bouchers 13 - 1000 Bruxelles | 02 511 55 50

#auxarmesdebruxelles | welcome@adb1921.com | www.auxarmesdebruxelles.com

La Compagnie des Galeries remercie tous les fournisseurs qui nous ont aidés à réaliser ce spectacle par le prêt de différents accessoires et notamment la maison Bodart.

Vos rendez-vous du foyer

Le bar du foyer est ouvert en matinée à 14h30
et en soirée à 19h30.



LA COMPAGNIE DES GALERIES

Directeur	David Michels
Presse - Promotion	Fabrice Gardin
Secrétaire	Carla Cachapa
Comptabilité	Christiane Sterckx
Location	Bureau Arcas Sprl Sébastien Devroey Regina Szurmiak Sarah Gautret
Habilleuse	Fabienne Miessen
Directeur technique	Félicien Van Kriekinghe
Éclairage	Laurent Comiant
Équipe technique	Guy Mavungu Corentin Van Kriekinghe
Constructeurs des décors	Stéphane Devolder Vigen Oganov Philippe Van Nerom Cédric Kotulski
Responsable de salle	Inti Renard Éric Laudy



Bodart
OPTICIENS

Rue Royale 33-35 - 1000 Bruxelles • 02 219 30 60 • www.bodartopticiens.be • info@bodartopticiens.be

PROCHAIN SPECTACLE

L'étudiante & Monsieur HENRI

de Ivan Calbérac

Du 2 février au 27 février 2022

Un spectacle terriblement familial...

Monsieur Henri vit seul dans son appartement parisien, ce qui inquiète son fils, Paul. Si le septuagénaire, particulièrement bougon, refuse catégoriquement tout placement en maison de retraite, il finit par accepter de louer une chambre de son appartement à une étudiante.

Constance, 21 ans, emménage chez lui. C'est une jolie demoiselle pleine de fraîcheur et d'enthousiasme, aux faibles moyens, en plein échec dans ses études, qui cherche encore sa voie. Loin de tomber sous le charme, Henri va se servir de Constance pour créer un véritable chaos familial dont il était loin d'avoir prévu toutes les conséquences.

Une comédie décapante sur les ingérences familiales, les hérédités lourdes à assumer et la difficulté de concilier les grands rêves d'une vie avec les petits arrangements quotidiens.

Une pièce drôle, touchante et originale qui fera rire toutes les générations.

Avec **Séverine De Witte, Margaux Frichet, Denis Carpentier et Pascal Racan.**

Mise en scène : Alexis Goslain

Décor : Francesco Deleo / **Costumes** : Fabienne Miessen

Théâtre Royal des Galeries

Administration : Galerie des Princes 6 - 1000 Bruxelles.

02 / 513 39 60 - Fax : 02 / 512 60 26

de 9h à 17h, du lundi au vendredi.

Location : Galerie du Roi 32 - 1000 Bruxelles.

02 / 512 04 07 - de 11h à 18h, du mardi au samedi.

www.trg.be