



**09-10**

**L'ANCRE**

**LA CREATION**

# L'ANCRE

## LA CRÉATION AU SINGULIER PLURIEL

**MERCI!** Impossible de commencer cette deuxième saison sans remercier celles et ceux qui ont fait de la saison écoulée un pari gagné. Merci aux artistes, à tous nos partenaires, à toute l'équipe de L'Ancre et, bien évidemment, aux publics qui nous ont suivis dans un changement de cap qui nous semblait nécessaire. Pour cette nouvelle saison, L'Ancre poursuit son pari de la création contemporaine à Charleroi. Une programmation en forme de parcours kaléidoscopique, pour un réel décloisonnement des arts de la scène d'aujourd'hui. Un parcours que nous continuons à mettre en résonance avec des propositions d'autres acteurs culturels de la région. Une programmation-découverte autour de la diversité des formes et de la singularité des personnalités artistiques invitées. Autant de regards portés sur le monde actuel, le tout résolument imprégné d'un esprit d'ouverture et de curiosité. Pour une autre proximité entre publics et scènes contemporaines. La saison 09-10 s'est à nouveau construite sur des coups de cœurs et des coups de gueules, des évidences et des prises de risques. Une façon d'associer au mieux rencontres et culture(s). À l'heure où le divertissement et le populisme s'affichent plus que jamais comme seules diversions à la crise, le pari est sans doute à nouveau risqué, mais on ne peut plus saluaire. Car il (dé)montre que d'autres voies restent possibles, pour un monde qui ose le changement.

**Jean-Michel Van den Eeyden** (directeur artistique) &  
**Olivier Hespel** (conseiller artistique - dramaturge)

# LES + DE L'ANCRE

L'Ancre ? Un espace de création, un lieu de rencontre avec des propositions scéniques contemporaines, mais aussi un lieu d'échange et de convivialité pour une autre appréhension des arts de la scène d'aujourd'hui. Un état d'esprit renforcé cette saison par la mise sur pied d'une série de rencontres créatives entre artistes et publics. Autre « plus » de cette saison (parmi d'autres), un renforcement des propositions culinaires les soirs de représentation.

## OLIVIER DONNET - PHOTOGRAPHE ASSOCIÉ **NOUVEAU**

Soucieux de décloisonner les arts, L'Ancre s'est associé à un photographe, Olivier Donnet, afin qu'il marque par ses clichés la saison 09-10. Originaire de Charleroi, cet artiste capture aussi bien des atmosphères rock que des anecdotes quotidiennes et des mises en scène de mannequins *fashion*. Un art pluriel, mais une signature claire et distincte, au goût certain pour la vivacité et le décalage, voire l'espièglerie. Un travail qui alimente largement la présente brochure, dynamisera les futures affiches de la saison et s'exposera régulièrement au bar-foyer de L'Ancre.

## DES ATELIERS **NOUVEAU**

Car on ne comprend vraiment les choses qu'après les avoir concrètement vécues, L'Ancre propose désormais une série d'ateliers théâtraux tout public. Cette saison, cinq rendez-vous possibles, pour entrer dans les « coulisses » et rencontrer intimement les arts de la scène, leurs spécificités et leurs artisans. Un travail rendu possible grâce à la collaboration, notamment, du CEC Couleur Quartier (Centre d'Expression et de Créativité de Charleroi).

☒ Davantage d'information sur ces ateliers en page 30 et 45.

## DES MOMENTS DISCUSSION

Autour de ses propositions scéniques, L'Ancre poursuit son organisation de « moments » (« critique » ou « rencontre ») à l'issue de certaines de ses représentations : des espaces-temps d'expression libre, pour mieux renforcer les rencontres possibles entre publics et démarches artistiques.

☒ Détail sur ces « moments » en page 44.

## DES RÉSONANCES

Décloisonner les arts, favoriser les échanges et les synergies : les moteurs du nouveau projet culturel de L'Ancre. Parmi ses outils, la mise en résonance de sa programmation est un élément central. Des résonances *in situ* (exposition au foyer et dans le studio, projection vidéo, débat-discussion...). Des résonances « extérieures », aussi, signées par d'autres acteurs culturels ou associatifs de la région. À commencer par le Ciné Le Parc, Le Vecteur, la Maison pour Associations et le PBA+Eden. Un ensemble de propositions dont une partie est déjà présente dans cette brochure. D'autres seront annoncées en cours de saison.

## UNE PETITE FAIM ? **NOUVEAU**

Pour votre facilité, par souci de convivialité, L'Ancre vous offre la possibilité de vous restaurer les soirs de représentations, dès 19h30. Soupe et plats du jour, lasagnes/pâtes et salades fraîches... De quoi vous sustenter. Ou quand le théâtre parvient à nourrir tous les sens...

## UNE VOITURE ?

Grâce au soutien de la Ville de Charleroi, un parking surveillé est à votre disposition chaque soir de spectacle à L'Ancre. Il est accessible à partir de 19h30 et ferme ses portes 1h30 après la fin de la représentation.

☒ Adresse : cour de l'école communale de Bosquetville (accès via le boulevard Tirou).

## DES LIVRES ?

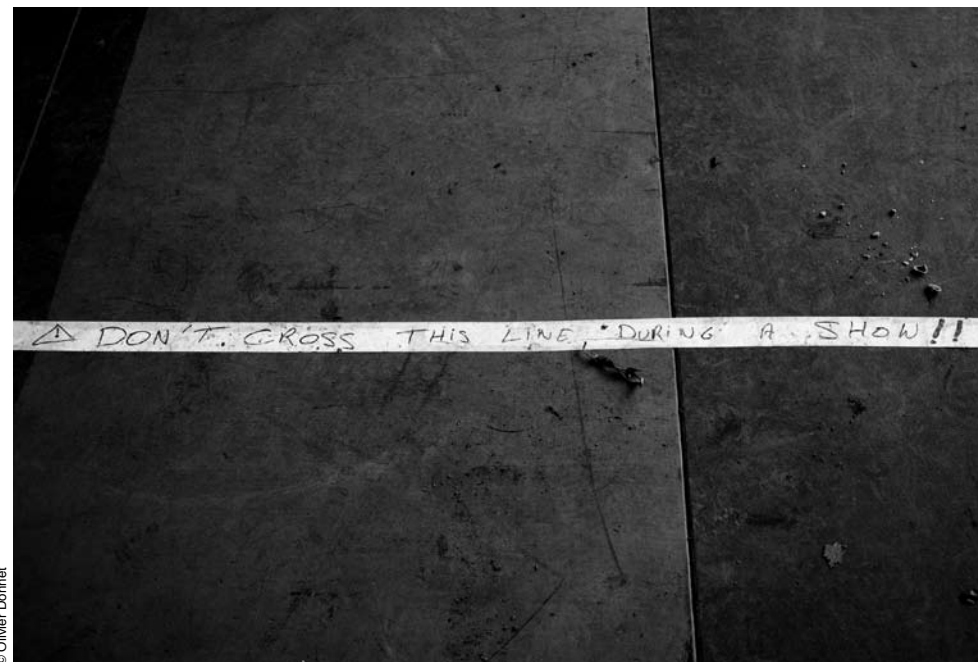
Grâce à un partenariat avec Le Vecteur, une sélection de livres en rapport avec les propositions de L'Ancre et, plus largement, avec les arts de la scène vous est proposée dans le foyer de L'Ancre, les soirs de certaines représentations.

## DES ENFANTS ?

Avec la collaboration de la Ligue des Familles, un service de baby-sitting à votre domicile vous est offert, moyennant réservation préalable auprès de Jacqueline Loss.

☒ Contact : 071/368 838 – jacqueline.loss@scarlet.be

☒ Coût : 3 € (assurance).



# WEEK-END D'OUVERTURE 09-10

**SAMEDI 12 ET DIMANCHE 13 SEPTEMBRE 09 - DÈS 15H  
À L'ANCRE ET DANS SES JARDINS**

Le temps d'un week-end, la plupart des artistes en création durant cette saison vous invitent à une première rencontre avec leur approche artistique et la singularité de leur rapport à la scène.

Courte représentation, performance, lecture, installation, conférence-discussion... Les formules seront aussi multiples que les formes que ces équipes artistiques défendent : théâtre, danse, performance, théâtre d'objets, jeune public...

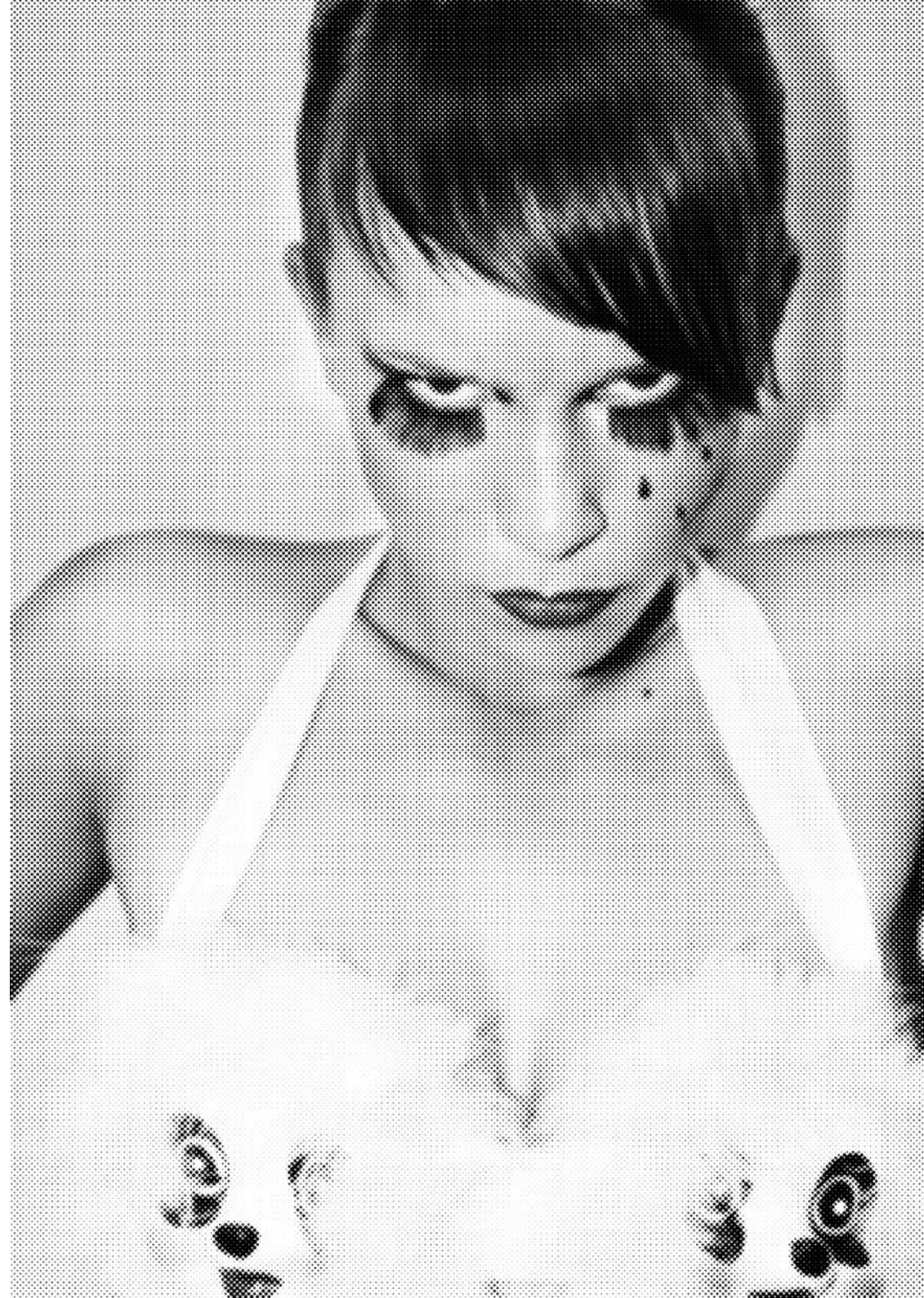
Deux jours ludiques et singuliers, pour un parcours/visite à travers les différents espaces de L'Ancre, de son jardin et... de sa deuxième saison.

Bar, brochettes, *paella* & Co., et (le samedi) soirée « mixée » aux lampions s'ajouteront à ce week-end familial et contrasté. Pour une vraie rencontre entre artistes, publics et Ancre...

☒ **Entrée libre** (réservation souhaitée).



© Olivier Dornet



# SLIPS INSIDE

OKIDOK

**DU MARDI 15 AU VENDREDI 18 SEPTEMBRE 09**  
**À 20H30 - À L'ANCRE**

OKIDOK ? Xavier Bouvier et Benoît Devos, un tandem énergique venu tout droit du Tournaisis. Depuis plus de dix ans, ces deux comparses parcourent le monde (de l'Europe aux États-Unis, en passant par le Canada, la Polynésie française et le Japon) avec un travail à la fois virtuose et décalé, mêlant clownesque, mime et acrobatie.

Hyperkinétiques, poétiques et franchement déjantés, leurs Luis et Pierre-Philippe, personnages de « klouns » acrobates en slip (oui, oui, en slip) jouent avec emphase de la maladresse pour mieux exécuter des numéros à haut degré de défi, voire d'inconscience. Pour ne rien gâcher, ces deux-là pensent avoir des corps de rêve, se prennent pour des stars, tout en muscles et en élégance. Sans vouloir médire, leur réalité n'est pas aussi paillettes, mais rêve et grains de folie n'ont jamais tué personne... Mieux : leur conviction est largement contagieuse.

**CRÉATION**

❏ **Conception, interprétation et scénographie** Xavier Bouvier et Benoît Devos | **Lumières** Laurent Kaye.

❏ **Production** OKIDOK | **Coproduction** Maison de la Culture de Tournai, Le PLÔT, Foyer socio-culturel d'Antoing | **Aide** Ministère de la Communauté française Wallonie-Bruxelles – Service du Cirque, des Arts forains et des Arts de la Rue.

❏ **Web** [www.okidok.be](http://www.okidok.be)

❏ **Moment critique** mercredi 16 septembre 09 | **Moment rencontre** jeudi 17 septembre 09.



© Jean-Charles Dherville



© Jean-Charles Dherville

# TREMPIN, PÉPITES & CO.

CRÉATION

JEUDI 24 SEPTEMBRE AU SAMEDI 3 OCTOBRE 09  
À 20H30 - À L'ANCRE

Après le succès, en début de saison dernière, d'*Éclats du monde, états du monde*, soirée composée de « pépites » signées par de jeunes lauréats issus du vivier artistique qu'est le Conservatoire royal de Liège, L'Ancre vous donne à nouveau rendez-vous avec une sélection de projets d'écoles d'acteurs\*, cette fois, venus de différents coins de notre plat pays. Des espaces de bouillonnement créatif dont L'Ancre accueille quelques morceaux « choisis », répartis en deux parcours présentés en alternance et éclatés dans les coins et recoins du théâtre. Une occasion unique de découvrir des créateurs en devenir. Pour ces derniers, un tremplin possible, aussi, vers leur profession.

**Une programmation de L'Ancre, avec le soutien de Théâtre & Publics.**

☒ **Moments critique** vendredi 25 et mercredi 30 septembre 09 |  
**Moments rencontre** samedi 26 septembre et jeudi 1<sup>er</sup> octobre 09.

\* Une école d'acteurs est un espace privilégié, protégé, un espace « libre » où des audaces peuvent être prises, où des nécessités pédagogiques peuvent donner lieu à des formes « hors mode », « hors format », où, enfin, de jeunes talents jettent les premières bases de projets à venir.



# SERISSE

FOTTI & 'T ARSENAAL

CRÉATION

VENDREDI 9 ET DU JEUDI 15 AU SAMEDI 17 OCTOBRE 09  
À 20H30 - À L'ANCRE

Écrite il y a plus de cent ans, *La cerisaie* est l'ultime texte d'Anton Tchekhov. Une pièce testamentaire tout à la fois tableau d'une société en plein bouleversements économiques, sociaux et idéologiques, et réflexion sur la souffrance/résistance individuelle face aux changements... Un classique du théâtre par excellence, que les metteurs en scène Michael De Cock (compagnie 't Arsenaal, Malines) et Younouss Diallo (compagnie Fotti, Sénégal) ont choisi de retranscrire à la « lumière » de notre ère de l'économie de marché mondial et globalisé. Les questions posées dans la Russie pré-bolchévique restent cruciales aujourd'hui et ce, partout dans le monde : comment gérer le passé face à ce qu'on appelle le « progrès » ? Jusqu'où aller au nom du « progrès » ? Le passé est-il forcément synonyme d'archaïsme ? Mêlant « noirs » et « blancs », Tchekhov et « réponses » actuelles, théâtre et musique, *Serisse* se veut un terrain de rencontre humaine, poétique et dynamique, pour un portrait par essence « mixte » et multiple des notions de progrès et d'humanité.

## EN RÉSONANCE

Les compagnies Fotti et 't Arsenaal seront également à Charleroi avec *Fébar*, un texte de Michael De Cock, interprété par Younouss Diallo, pour un regard juste et bouleversant sur ces Africain(e)s qui tentent de rejoindre, coûte que coûte, l'eldorado européen.

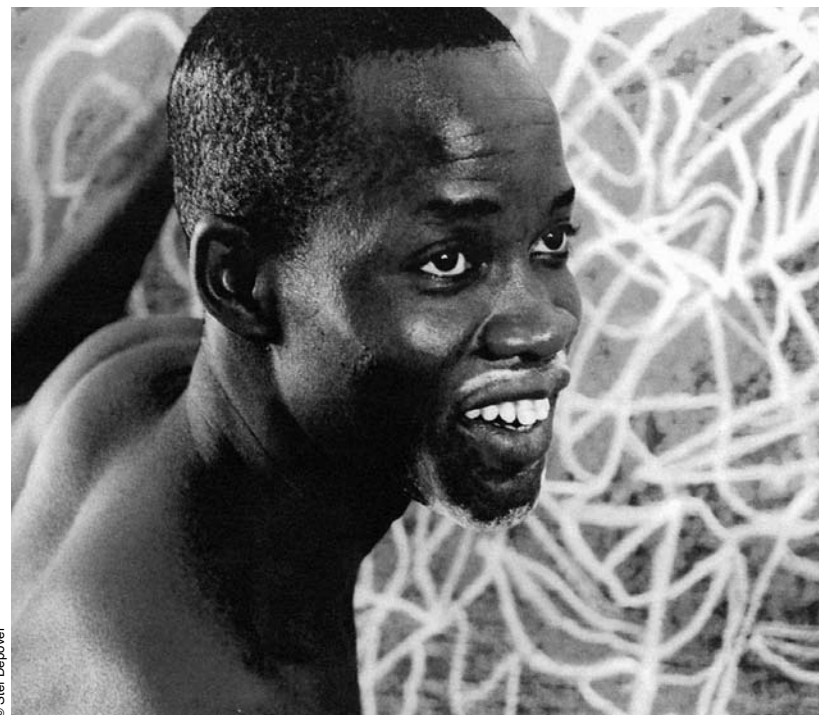
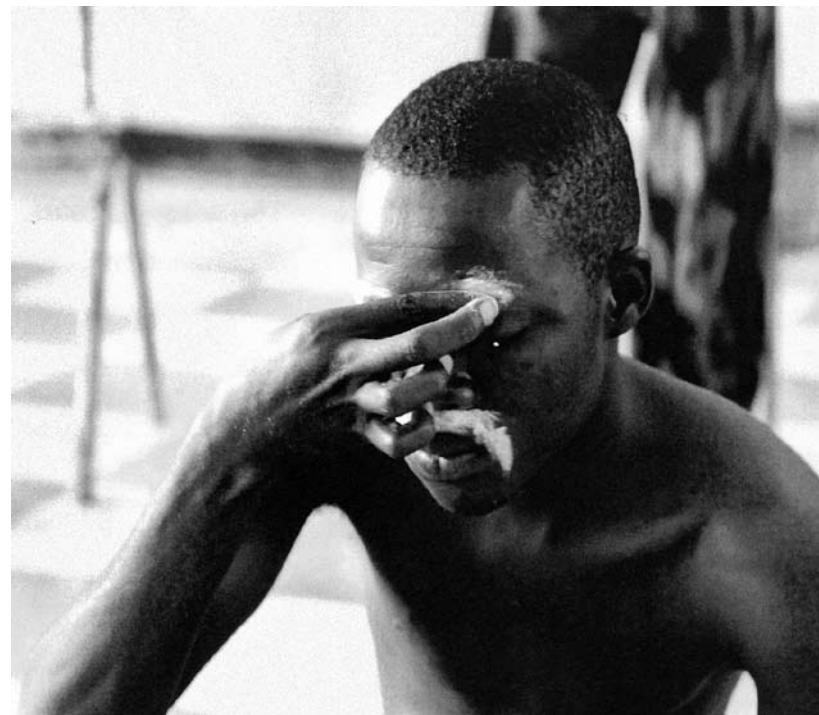
Du mardi 10 au jeudi 12 novembre 09 - à 20h30 - à l'Eden.

Web [www.pba-eden.be](http://www.pba-eden.be)

✘ **Texte** d'après *La cerisaie* d'Anton Tchekhov ; textes additionnels de Wouter Hillaert et Dorcy Rugamba | **Mise en scène** Michael De Cock et Younouss Diallo | **Conseiller dramaturgique** Olivier Hespel | **Interprétation** Mamadou Abdoulaye Diatta, Yaya Guisse, Idrissa Mbengue, Elhadji Abdourahmane Ndiaye, Adjia Fana Diouf, Fatou Hane, Luc Springuel et Isabelle Urbain | **Musique** Rudi Genbrugge | **Scénographie et lumières** Stef Depover | **Costumes** Anna Seniow.

✘ **Production** Fotti & 't Arsenaal | **Coproduction** festival Moussem, Wereldculturencentrum Zuiderpershuis et L'ANCRE (Charleroi) | **Soutien** Africalia, Centres culturels régionaux de Kaolack (CCRK) et de Ziguinchor (CCRZ) Sénégal, Vlaamse Overheid, Ministère de la Culture du Sénégal, Organisation internationale de la Francophonie (OIF), Talaata asbl, Wallonie-Bruxelles International (WBI).

✘ **Moment critique** jeudi 15 octobre 09 | **Moment rencontre** vendredi 16 octobre 09.



© Stef Depover

# LEVÉE DE FONDS

## TRANSQUINQUENNAL, GROUPE TOC & GUESTS

**MERCREDI 21 OCTOBRE 09 - À 19H (CONFÉRENCE)**

**MERCREDI 28 OCTOBRE 09 - À 20H30 (PERFORMANCE)**

**À L'ANCRE (ENTRÉE LIBRE)**

**CRÉATION**

Pour sa nouvelle création, *Capital confiance* (présentée en juin à Charleroi ; voir page 40), le collectif d'acteurs Transquinquennal s'associe au groupe TOC et orchestre une singulière immersion dans la crise actuelle, avec pour missions de la sortir de son étrangeté économique et d'examiner ce qui est réellement mis « en crise ».

En amont de ce projet, un processus de travail par étape (ou *Levée de fonds*) avec, à chaque fois, une conférence publique suivie, une semaine plus tard, d'une performance directement élaborée à partir du contenu/contexte de la conférence en question.

En collaboration avec le club d'entrepreneurs Business for Charleroi (B4C), la conférence de la *Levée de fonds*, version carolo, aura pour thème les effets de la crise sur la confiance et sur l'économie. Son conférencier sera Etienne de Callataÿ, *chief economist* et responsable du département d'analyse financière à la Banque Degroof, également chargé de cours aux Facultés de Namur et à l'UCL.

❏ **Production** Transquinquennal et Groupe Toc | **Coproduction** Théâtre de Namur, Théâtre Varia (Bruxelles) | **Partenariat** L'ANCRE (Charleroi), Festival Les Informelles (Marseille), L'L – Lieu de recherche et d'accompagnement pour la jeune création (Bruxelles) et ERG (école de recherche graphique, Bruxelles). Transquinquennal est soutenu par la Communauté française Wallonie-Bruxelles et est en résidence au Théâtre Varia (Bruxelles).

❏ **Web** [www.capitalconfiance.org](http://www.capitalconfiance.org)

❏ **Planning des autres Levée de fonds** | **Conférences** programme sur [www.capitalconfiance.org](http://www.capitalconfiance.org) | **Performances** 18 et 19 septembre 09, Festival Les Informelles (Marseille) | 25 septembre 09, ERG (Bruxelles) | 13 et 14 novembre 09, Théâtre de Namur | 24 et 25 novembre 09, Théâtre Varia (Bruxelles) | 18 et 19 décembre 09, L'L (Bruxelles).





# MENSUEL - ÉPISODE 1

(LE MAGAZINE THÉÂTRAL QUI ÉGRATIGNE L'ACTUALITÉ)  
CIE PI 3,14

JEUDI 22 ET VENDREDI 23 OCTOBRE 09  
À 20H30 (VENDREDI ÉGALEMENT À 14H30) - À L'ANCRE

CRÉATION

Durant toute la saison, la compagnie liégeoise Pi 3,14 vous convie à un rendez-vous mensuel, tout logiquement intitulé *Mensuel*, et sous-titré *Le magazine théâtral qui égratigne l'actualité*. Chaque mois, place donc à un JT en (presque) bonne et due forme, histoire de décoder l'information et le monde qui nous entoure. Sauf qu'ici on est au théâtre et que François de Brigode et consorts sont remplacés par quatre acteurs au regard plutôt décalé...

Dans une forme revue et corrigée du cabaret politique, chaque épisode de ce *Mensuel* est écrit et monté en une semaine, pour être au plus « frais » de l'actualité. En pratique, chacun des quatre acteurs du *Mensuel* épiluche la presse et sélectionne les dépêches qu'il entend traiter. Avec l'aide d'un journaliste (Patrick Delamalle) pour les sujets plus délicats, le quatuor boucle le contenu de chaque épisode en quelques jours. Reste ensuite à mettre en scène et à répéter les 75 minutes de ce « journal théâtral » à la vingtaine de rubriques récurrentes, allant des incontournables que sont les actualités et la météo, en passant par les nouvelles de la famille royale, la tribune culturelle ou la chanson engagée du mois... Partisans du « non-politiquement correct », ceci est pour vous !

✘ **Conception et interprétation**  
Sandrine Bergot, Baptiste Isaia, Benoit Randaxhe et Renaud Riga | **Vidéo** Anne Leclercq | **Scénographie et costumes**  
Claudine Maus | **Musique** Quentin Halloy | **Lumières** Manu Deck | **Régie** Dylan Schmit | **Avec l'indispensable participation de**  
Nicolas Ancion, Patrick Delamalle, Sébastien Waroquier, Jean-Pierre Crenier, Frédéric Héron et Michel Tanner | **Coordination** Françoise Hansoul | **Graphisme et photos**  
Golds.

✘ **Production** Cie Pi 3,14, en collaboration avec la Cie Pied'Alu et le Théâtre de la Rumeur | **Coproduction** L'ANCRE (Charleroi) | **Soutien** Théâtre de la Place, Cie Mezza Luna, Théâtre & Publics, Ministère de la Communauté française Wallonie-Bruxelles – Service du Théâtre, Ville de Liège, Centre culturel de Chênée, Fabrique de Théâtre, Théâtre Le Moderne et PAC.

✘ **Web** mensuel.skynetblogs.be

✘ **Moment rencontre** vendredi 23 octobre 09.

Épisode 2 & 3 : page 17.

Épisode 4 & 5 : page 22.

Épisode 6 : page 34.

Épisode 7 : page 38.



# CHEVAL

ANTOINE DEFOORT ET JULIEN FOURNET

DU JEUDI 29 AU SAMEDI 31 OCTOBRE 09  
À 20H30 - À L'ANCRE

Adepte d'une gymnastique cérébrale aussi absurde que logique, voire purement mathématique, Antoine Defoort développe une pensée scénique résolument hors norme, déglinguée et jouissive, doublée d'un étonnant sens musical et d'un tout aussi surprenant don pour le technologiquement brico-génial. Avec *CHEVAL*, il signe une performance hautement alambiquée pour deux interprètes, une flûte, un ballon et un dispositif électro-informatique en carton (sic)... Complètement dingue ?

« *Nous nous sommes appliqués à concevoir ce spectacle comme un traité abstrait du ricochet, au cours duquel on essaiera de faire un maximum de rebonds sur supports durs (écran, punching-ball, guitare) et sur surfaces molles (concepts, stratagèmes, dispositif technique)* », Antoine Defoort.

❑ **Conception & réalisation** Antoine Defoort et Julien Fournet | **Régie générale** Jean-François Philips et/ou Joëlle Reyns | **Régie, son** François Breux.

❑ **Production** Frietsoep Inc. | **Coproduction** L'L - Lieu de recherche et d'accompagnement pour la jeune création (Bruxelles), Le Vivat (Scène conventionnée d'Armentières) | **Soutien** la Malterie (Lille).

❑ **Web** antoinedefoort.free.fr

❑ **Moment critique** vendredi 30 octobre 09 | **Moment rencontre** samedi 31 octobre 09.



© Francis Delbort

# MENSUEL - ÉPISODE 2 & 3

(LE MAGAZINE THÉÂTRAL QUI ÉGRATIGNE L'ACTUALITÉ)  
CIE PI 3,14

CRÉATION

JEUDI 26 ET VENDREDI 27 NOVEMBRE 09  
JEUDI 10 ET VENDREDI 11 DÉCEMBRE 09  
À 20H30 (VENDREDI ÉGALEMENT À 14H30) - À L'ANCRE

Comment le théâtre peut-il être en connexion directe avec la réalité ? Une question sur laquelle se penche la compagnie Pi 3,14 depuis sa création en 1999. Avec *Mensuel*, cette équipe liégeoise a trouvé une réponse caustique et ludique à souhait : le « JT-héâtral », avec son flot de reportages, d'invités, de « directs », de brèves, de nouvelles du Palais et... sa météo ! Le tout servi par un quatuor d'acteurs aux méthodes et points de vue franchement décalés.

L'actualité ne se regarde pas forcément le front soucieux. Les catastrophes ne sont pas forcément les seules infos à mériter les gros titres... Le temps d'un *Mensuel*, exit l'information neutre et objective (pour autant qu'elle puisse exister) et dégustez-la avant tout subjective et politiquement « dirigée » !

❑ **Conception et interprétation** Sandrine Bergot, Baptiste Isaia, Benoit Randaxhe et Renaud Riga | **Vidéo** Anne Leclercq | **Scénographie et costumes** Claudine Maus | **Musique** Quentin Halloy | **Lumières** Manu Deck | **Régie** Dylan Schmit | **Avec l'indispensable participation de** Nicolas Ancion, Patrick Delamalle, Sébastien Waroquier, Jean-Pierre Crenier, Frédéric Héron et Michel Tanner | **Coordination** Françoise Hansoul | **Graphisme et photos** Goldo.

❑ **Production** Cie Pi 3,14, en collaboration avec la Cie Pied'Alu et le Théâtre de la Rumeur | **Coproduction** L'ANCRE (Charleroi) | **Soutien** Théâtre de la Place, Cie Mezza Luna, Théâtre & Publics, Ministère de la Communauté française Wallonie-Bruxelles – Service du Théâtre, Ville de Liège, Centre culturel de Chênée, Fabrique de Théâtre, Théâtre Le Moderne et PAC.

❑ **Web** mensuel.skynetblogs.be

Épisode 1 : page 14.  
Épisode 4 & 5 : page 22.  
Épisode 6 : page 34.  
Épisode 7 : page 38.



© Goldo

# CARTE BLANCHE À ISABELLE DARRAS

**DU MERCREDI 6 AU VENDREDI 8 JANVIER 10  
À 20H30 - À L'ANCRE**

**CHASSE AUX ÉTOILES**

Après la poésie tendre et acide d'Agnès Limbos, la saison dernière, le théâtre d'objets revient à L'Ancre sous forme d'une carte blanche offerte à Isabelle Darras, en résidence (ou « squattages poétiques ») auprès de la Compagnie Gare Centrale. Auteure, metteuse en scène et interprète-manipulatrice de ses propres pièces, cette jeune artiste préfère suggérer des histoires que les raconter. Des récits au parfum le plus souvent loufoque et vivifiant. Des récits sans mot (à part, ici et là, une chanson ou une bande sonore). Des récits faits de play-mobils (et autres jouets), de miniatures, d'ustensiles de cuisine, de plantes en plastique, voire de fruits et légumes frais... Une ou deux « plus classiques » marionnettes viennent aussi (parfois) s'ajouter à ses courtes pièces pleines d'imaginaire, de décalages et de poésie.

**Une programmation de L'Ancre, dans le cadre de la Chasse aux étoiles, une organisation de l'Agence culturelle de Sambraisie.**

☒ **Concert** The Philharmonik Bubblicious Show - vendredi 8 janvier 10 (après la représentation).

☒ **Web** [www.garecentrale.be](http://www.garecentrale.be)

☒ **Moment critique** mercredi 6 janvier 10 | **Moment rencontre** jeudi 7 janvier 10.



© Isabelle Darras et Julie Tenret



# GROW OR GO

## ZOO THÉÂTRE

DU MARDI 12 AU SAMEDI 16 JANVIER 10  
À 20H30 - AUX ÉCURIES

Après la présentation d'une esquisse la saison dernière, la metteure en scène Françoise Bloch (artiste associée à L'Ancre) revient avec *Grow or go* (littéralement «grandis ou va-t'en»), pièce tout en ambiguïté inspirée du film éponyme du documentariste allemand Marc Bauder qui suit la première année professionnelle d'une poignée de jeunes diplômés d'une importante école de commerce, l'European Business School. À partir de ce matériel documentaire confronté à d'autres sources d'images et de mots, Françoise Bloch et son équipe ont réalisé un montage/collage, reflet subjectif des rites et discours du monde de la consultance : ce « meilleur des mondes » qui conseille entreprises, sociétés et gouvernements, avec pour objectif de calculer la meilleure organisation pour la meilleure compétitivité. Sur scène, six jeunes acteurs retranscrivent ce microcosme au service de la pure logique économique. Partant d'une imitation minutieuse de ce que Marc Bauder a capté avec sa caméra, cette transposition scénique du réel se nourrit également de décalages et de recadrages, allant jusqu'à explorer des formes plus « plastiques » et musicales, voire chorégraphiques. Le tout avec, en filigrane, un besoin : débusquer la vie (avec ses fragilités, ses sentiments...) dans un monde qui travaille, au nom de la rentabilité et de l'efficacité, à la formater coûte que coûte.

Une programmation de L'Ancre, avec la collaboration de Charleroi/Danses.

### EN RÉSONANCE

Projection de *Grow or go*, de Marc Bauder (58'), suivie d'un buffet-rencontre avec la metteure en scène Françoise Bloch autour de sa démarche de réappropriation scénique de ce documentaire.

Samedi 16 janvier 10 - à 17h30 - à L'Ancre.

### CRÉATION

☒ **Texte** d'après le documentaire éponyme de Marc Bauder | **Traduction** Tatjana Pessoa, avec la collaboration de Cécile Michel, Danielle de Boeck et des acteurs | **Mise en scène** Françoise Bloch | **Assistanat à la mise en scène** Tatjana Pessoa et Edith Bertholet | **Interprétation** Manon Faure, Sébastien Foucaut, Loïg Kervahut, Yaël Steinmann, Damien Trapletti et Lise Wittamer | **Composition musicale et réalisation sonore** Jean-Pierre Urbano | **Costumes** Patty Eggerickx | **Coiffure et maquillage** Zaza da Fonseca | **Lumières** Marc Defrise | **Réalisation vidéo** Philippe Baste | **Collaboration à la vidéo** Jean-François Ravagnan | **Photo** Lou Héron.

☒ **Production** Zoo Théâtre | **Coproduction** Théâtre national de la Communauté française Wallonie-Bruxelles, L'ANCRE (Charleroi) et Théâtre de la Place - Liège, Centre européen de création théâtrale et chorégraphique | **Soutien** Théâtre & Publics et Ministère de la Communauté française Wallonie-Bruxelles.

☒ **Moment critique** mercredi 13 janvier 10 | **Moment rencontre** jeudi 14 janvier 10.



© Lou Héron

# MENSUEL - ÉPISODE 4 & 5

(LE MAGAZINE THÉÂTRAL QUI ÉGRATIGNE L'ACTUALITÉ)  
CIE PI 3,14

CRÉATION

JEUDI 11 ET VENDREDI 12 FÉVRIER 10

JEUDI 11 ET VENDREDI 12 MARS 10

À 20H30 (VENDREDI ÉGALEMENT À 14H30) - À L'ANCRE

Le «JT-héâtral» de la compagnie Pi 3,14 poursuit sa route vers le «non-politiquement correct» de l'actualité. Rythme soutenu et dérision : deux maîtres-mots de ce rendez-vous mensuel orchestré par quatre acteurs adeptes de surprises en tout genre, de textes vifs et incisifs, et d'information volontiers pimentée, quitte à flirter sans malice avec une certaine insolence ou provocation. 75 minutes éclectiques, entrelacs énergique de farce, de poésie, de parodie, de vidéo et de musique, tirées/inspirées des *news* du mois écoulé. Un bain d'humour caustique et de réflexion sur le monde, à consommer tous les mois, sans modération.

✘ **Conception et interprétation**

Sandrine Bergot, Baptiste Isaïa, Benoit Randaxhe et Renaud Riga | **Vidéo** Anne Leclercq | **Scénographie et costumes** Claudine Maus | **Musique** Quentin Halloy | **Lumières** Manu Deck | **Régie** Dylan Schmit | **Avec l'indispensable participation de** Nicolas Ancion, Patrick Delamalle, Sébastien Waroquier, Jean-Pierre Crenier, Frédéric Héron et Michel Tanner | **Coordination** Françoise Hansoul | **Graphisme et photos** Goldo.

✘ **Production** Cie Pi 3,14, en collaboration avec la Cie Pied'Alu et le Théâtre de la Rumeur | **Coproduction** L'ANCRE (Charleroi) | **Soutien** Théâtre de la Place, Cie Mezza Luna, Théâtre & Publics, Ministère de la Communauté française Wallonie-Bruxelles – Service du Théâtre, Ville de Liège, Centre culturel de Chênée, Fabrique de Théâtre, Théâtre Le Moderne et PAC.

✘ **Web** mensuel.skynetblogs.be

Épisode 1 : page 14.

Épisode 2 & 3 : page 17.

Épisode 6 : page 34.

Épisode 7 : page 38.



© Goldo



# KICKS!

## FESTIVAL / REGARD(S) SUR LA JEUNESSE

Parlons de jeunesse, parlons à la jeunesse, donnons-lui la parole. Que lui dire ? Qu'a-t-elle à dire ? Un mois de programmation mêlant théâtre, concerts, expos, débats et ateliers, pour entamer la rencontre et la discussion.

Une programmation de L'Ancre, avec le soutien de Théâtre & Publics et en collaboration avec le Théâtre de la Guimbarde, le Ciné Le Parc, le PBA+Eden, Le Vecteur, Charleroi/Danses, l'Académie des Beaux-Arts de Châtelet et La Cité, Maison de Théâtre & Compagnie.

# NOUS NE NOUS ÉTIONS JAMAIS RENCONTRÉS

CIE DE LA CITÉ

DU MARDI 23 AU JEUDI 25 FÉVRIER 10  
À 20H30 (MARDI ÉGALEMENT À 14H) - À L'ANCRE

Fruit d'un long travail de rencontres et de discussions avec cinq adolescents de la région de Marseille, *Nous ne nous étions jamais rencontrés* dessine un juste croisement de ces cinq paroles, toutes issues de milieux très différents mais habitant la même ville. Un croisement « forcé » en somme (car, dans la réalité, il n'aurait jamais eu lieu), pour un regard multiple sur les fossés qui les séparent, sur leur façon de tenter (ou non) de les combler, sur leurs peurs et leurs envies, sur leur recherche d'une place dans une société à laquelle ils se confrontent... Du théâtre documentaire orchestré par le metteur en scène belge Michel André et la documentariste française Florence Lloret. Une rencontre entre réalité « intime » et théâtre, entre cinq adolescents et cinq acteurs, ceux-ci restituant/retranscrivant les mots et gestes de ceux-là avec une simple et sincère « fidélité » qui envoie valdinguer bien des frontières.

❏ **Conception et écriture** Michel André et Florence Lloret | **Mise en scène** Michel André | **Interprétation** Hugues Fesneau, Karine Fourcy, Josette Lanlois, Patrick Servius et Henry Valencia | **Création vidéo** Florence Lloret | **Scénographie** Hélène Dattler | **Lumières** Laurence Froget | **Régie** Olivier Le Tetour | **Retranscription des interviews** Sophie Sorret | **Administration, production et diffusion** Pierre Caussin.

❏ **Production** La Cité, Maison de Théâtre & Compagnie | **Soutien** Fondation de France, Préfecture des Bouches-du-Rhône, Ville de Marseille, Conseil général 13, Région PACA, DRAC PACA et Caisse des Dépôts et Consignations.

❏ **Moment critique** mardi 23 février 10 | **Moment rencontre** mercredi 24 février 10.

# L'EFFET DE SERCK

ETIENNE SERCK ET STÉPHANE PIRARD

JEUDI 25 ET VENDREDI 26 FÉVRIER 10

À 14H (VENDREDI ÉGALEMENT À 20H30) - À L'ANCRE

Comment sensibiliser les jeunes « primovotants » aux questions politiques ? Pour qui voter ? Comment ? Pourquoi ? Avec pour points d'entrée ces quelques questions de démocratie, l'acteur Etienne Serck signe un premier texte énergique, éclaté à souhait, et hautement sensé qui plus est. Un véritable one-man-show avec lequel, sans démagogie ni démarche moralisatrice, il pose clairement questions/réflexions, le tout avec un talent évident pour l'humour noir, le sarcasme et l'absurde.

❏ **Texte et interprétation** Etienne Serck | **Mise en scène** Stéphane Pirard.

❏ **Production** Etienne Serck et Stéphane Pirard | **Coproduction** Centre culturel du Brabant wallon | **Soutien** Théâtre Le Marni (Bruxelles).

# UN HOMME DEBOUT

L'ANCRE

CRÉATION

DU MARDI 2 AU SAMEDI 6 MARS 10  
À 20H30 (MARDI ÉGALEMENT À 14H) - À L'ANCRE

À 36 ans, Jean-Marc Mahy commençait enfin sa vie... En prison depuis l'âge de 17 ans, l'autonomie, la liberté, la société : tout lui était étranger, ayant (selon ses propres dires) « vécu comme un assisté durant près de 20 années, derrière les barreaux... ». Son urgence aujourd'hui ? Faire en sorte que d'autres jeunes ne connaissent jamais son expérience, que d'anciens détenus s'en sortent une fois « sortis »... Ses outils ? La rencontre et la parole. Parler de son parcours, de son vécu, de la prison, d'un avenir possible dans une société qu'il aimerait « plus solidaire, plus à l'écoute », moins fabriquée à l'exclusion et à la marginalisation, une société, aussi, où la solution carcérale serait davantage instructive et constructive que sanitaire, sécuritaire et destructrice. Dans une forme proche de la performance (où le filtre du personnage n'existe pas), le metteur en scène Jean-Michel Van den Eeyden offre ici une autre dimension à cette parole singulière et généreuse, en lui adjoignant d'autres points de vue et regards, grâce au travail du vidéaste flamand Kurt d'Haeseleer... Un hommage, également, à une certaine détermination ou force de vie, qui nous donne le courage de rester, quels que soient les obstacles, « un homme debout ».

❏ **Texte** Jean-Marc Mahy et Jean-Michel Van den Eeyden | **Mise en scène** Jean-Michel Van den Eeyden | **Assistanat à la mise en scène et à l'écriture** Nicolas Mispelaere | **Interprétation** Jean-Marc Mahy | **Création vidéo** Kurt d'Haeseleer.

❏ **Production** L'ANCRE (Charleroi) | **Coproduction** Théâtre national de la Communauté française Wallonie-Bruxelles et Maison de la Culture de Tournai | **Soutien** GSARA et La Cité, Maison de Théâtre & Compagnie (Marseille).

❏ **Moment critique** mercredi 2 mars 10 | **Moment rencontre** jeudi 3 mars 10.



© Olivier Donnet

# LE CHAGRIN DES OGRES

COMPAGNIE STÉNOPÉ/ARTARA

DU MARDI 9 AU SAMEDI 13 MARS 10  
À 20H30 (MARDI ET JEUDI ÉGALEMENT À 14H) - AU PBA (STUDIO DANSE)

En 2006, Bastian Bosse, jeune Allemand de dix-huit ans, tire sur trente-sept condisciples et professeurs de son ancien lycée avant de retourner l'arme contre lui. Il avait annoncé son geste sur Internet. La même année, en Autriche, Natascha Kampusch, kidnappée et emprisonnée pendant toute son adolescence s'échappe de sa geôle et devient une personnalité médiatique avant de faire de la télé son métier... À partir de ces deux réalités, symptomatiques d'un certain trouble/malaise de ce début de millénaire, le jeune metteur en scène Fabrice Murgia a composé une partition complexe et puissante, une plongée singulière et résolument sensorielle dans l'univers mental de la jeunesse d'aujourd'hui. Un scénario délibérément choral, pour une fable à la fois réaliste et onirique dans laquelle la musique, le travail vidéo et la scénographie servent une esthétique particulièrement forte, aux accents « gothiques » flamboyants.

❏ **Texte et mise en scène** Fabrice Murgia | **Interprétation** Simon Drahonnet, Emilie Hermans, David Murgia et Laura Sepul | **Assistanat à la mise en scène et régie** Louise Debouy | **Conseillers dramaturgiques** Matthieu Reynarts et Patrick Bebi | **Conception de la vidéo** Jean-François Ravagnan | **Conception sonore** Maxime Glaude | **Costumes** Marie-Hélène Balau | **Maquillage** Charlotte Siderius | **Production** Catherine Hance.

❏ **Coproduction** Compagnie Sténopé/Artara, Théâtre national de la Communauté Wallonie-Bruxelles et Festival de Liège | **Aide** Théâtre & Publics.

❏ **Moment critique** mercredi 10 mars 10 | **Moment rencontre** jeudi 11 mars 10.



© Cici Olsson

# MÈRE SAUVAGE

THÉÂTRE DE LA GUIMBARDE

DU LUNDI 15 AU MERCREDI 17 MARS 10

À 20H30 (MARDI ÉGALEMENT À 14H) - AUX ÉCURIES

Reprise de cette pièce de Paul Pourveur, adaptation libre d'une nouvelle éponyme de Guy de Maupassant, mise en scène la saison dernière par Jean-Michel Van den Eeyden. L'histoire d'un conflit, d'une maison réquisitionnée, d'une rencontre forcée entre une mère et un homme d'à peine 20 ans, soldat et « ennemi »... Un huis clos à l'électricité en crescendo, mêlant théâtre, danse et musique, pour une dénonciation, au-delà de la guerre et de son absurdité, de l'arbitraire de toute frontière (idéologique, géographique, économique, sociale...).

❏ **Texte** Paul Pourveur, d'après la nouvelle éponyme de Guy de Maupassant | **Mise en scène** Jean-Michel Van den Eeyden | **Dramaturgie** Michel Van Loo | **Assistanat** Anne-Cécile Massoni et Natacha Nicora | **Interprétation** Graziella Boggiano, Marc Malempré, Marie Sottiaux et Marc Zinga | **Création sonore** Maxime Bodson avec la complicité de Marc Malempré | **Scénographie** Sarah de Battice | **Lumières** Nathalie Borlée | **Régie** Pascal De Thier.

❏ **Production** Théâtre de la Guimbarde | **Coproduction** Maison de la Culture de Tournai et Théâtre de l'Envol | **Aide** L'ANCRE (Charleroi) | **Soutien** Festival de Liège et Théâtre & Publics.

# STONE

THÉÂTRE DE LA GUIMBARDE

JEUDI 18 ET VENDREDI 19 MARS 10

À 20H30 (VENDREDI ÉGALEMENT À 14H) - AUX ÉCURIES

Une dernière reprise, la der des ders (promis, juré !) pour cette première mise en scène de Jean-Michel Van den Eeyden. Servie avec un esprit doucement ludique et à coups de rock « garage », une histoire tirée d'un fait divers tragique posant la réelle question de la responsabilité.

❏ **Texte** T. Lycos et S. Nantsou | **Traduction, adaptation et mise en scène** Jean-Michel Van den Eeyden | **Assistanat et chorégraphie** Shaula Cambazzu | **Interprétation** Etienne Serck, Nicolas Mispelare et Stéphane Pirard | **Direction musicale** Olivier Bilquin | **Scénographie** Sandrine Clark et Jean-Michel Van den Eeyden | **Lumières** Xavier Lauwers | **Photos** Serge Giotti.

❏ **Production** Théâtre de la Guimbarde | **Aide** Communauté française Wallonie-Bruxelles | **Soutien** Théâtre & Publics.

# RÉSONANCES

Outre ses six propositions scéniques, le festival KICKS! vous invite à une série de « résonances » présentées par L'Ancre ou d'autres acteurs culturels de la région. Au menu ? Un spectacle supplémentaire, des concerts, des films, des expos, des discussions et ateliers.

## L'HÉROÏSME AUX TEMPS DE LA GRIPPE AVIAIRE

LE PROJET CRYOTOPSIE

DU LUNDI 22 AU JEUDI 25 FÉVRIER 10

À 20H30 - À L'EDEN

Timide, célibataire et chômeur, un jeune homme tente de gérer sa vie entre les tracasseries de l'Onem et l'état de santé de sa mère, « légume » depuis la mort de son second fils. Sans oublier cette foute araignée mutante qui l'a piqué et transformé, bien malgré lui, en Spiderman... Un texte acide et vif de Thomas Gunzig, pour un portrait touchant et (surtout) hilarant d'une certaine jeunesse qui tente de survivre dans ce monde en crise...

❏ **Texte** Thomas Gunzig | **Mise en scène** Alexandre Drouet | **Interprétation** Itsik Elbaz | **Lumières** Xavier Lauwers.

❏ **Production** Atelier 210 et Le Projet Cryotopsie asbl | **Soutien** Théâtre de Poche.

## STONE, LE GROUPE

JEUDI 25 FÉVRIER, SAMEDI 6, SAMEDI 13 ET VENDREDI 19 MARS 10 (APRÈS LES REPRÉSENTATIONS)

Une fois par semaine, les trois interprètes de *Stone* (Etienne Serck, Nicolas Mispelare et Stéphane Pirard) se donnent en concert, pour une série de compositions originales (dont certaines écrites dans le cadre d'ateliers avec des jeunes) et de reprises de morceaux au parfum de rébellion, entre rock et chanson française, signés Pink Floyd, Léo Ferré, System of a Down, Radiohead, Gainsbourg.



## DES FILMS

En écho au festival et à ses différentes propositions scéniques, le Ciné Le Parc présente une sélection de films mêlant réponses directes aux pièces programmées et éclairages/points de vue supplémentaires sur la notion de jeunesse et notre rapport à celle-ci.

- ☒ Programmation disponible début 2010.
- ☒ **Web** [www.cineleparc.be](http://www.cineleparc.be)

## UNE EXPO

Au studio de L'Ancre, présentation des travaux d'étudiants du cours pluridisciplinaire donné par Michel Mousset à l'Académie des Beaux-Arts de Châtelet. Installations, sculptures, photos, collages... Des formes multiples pour autant de réponses à la thématique globale du festival ou à l'une ou l'autre de ses propositions scéniques. Des créations plastiques développées suite à une série de rencontres organisée en début de saison entre équipes de ces projets théâtraux et étudiants de Michel Mousset. « *Se froter à d'autres domaines, entrer dans une structure étrangère, être un élève plasticien à l'écoute de l'autre... C'est se mettre en danger, passer au questionnement et oser des réponses. Un exercice riche, excitant et périlleux* », Maria-Christina Ruggin, directrice de l'Académie des Beaux-Arts de Châtelet.

- ☒ Exposition accessible dès 19h30 durant le festival, tous les soirs de représentation à L'Ancre.

## DES ATELIERS

Durant les vacances de carnaval (du mardi 16 au samedi 20 février 10), le metteur en scène Michel André (*Nous ne nous étions jamais rencontrés*) animera un atelier théâtre intitulé *Quelque chose de moi au théâtre*, ou comment, à partir d'un moment important de sa propre histoire, faire surgir le partage du sensible et inventer un théâtre qui s'écrit par chacun. Un stage ouvert à tous, à partir de 17 ans. L'auteur et metteur en scène Fabrice Murgia (*Le chagrin des ogres*) et son équipe animeront des ateliers à destination des élèves du secondaire, la semaine du 1<sup>er</sup> mars 09.

- ☒ Plus de précisions sur ces deux ateliers, et inscriptions, début 2010.

## UNE TABLE RONDE

*Nous ne nous étions jamais rencontrés*, *Un homme debout*, *Le chagrin des ogres*. Ces trois projets puisent directement leur matière, voire leurs mots, dans des faits réels ou autobiographiques. Chacun à leur manière, ils retranscrivent le réel et en font une œuvre théâtrale. Avec *Grow or go* (voir page 20), Françoise Bloch, metteuse en scène et artiste associée à L'Ancre a également creusé ces questions de réappropriation scénique de la réalité et de choix des sources pour y arriver. Elle invite les équipes artistes de ces trois pièces à parler de leur « matière première », de leurs démarches et processus de création. Autour d'un buffet, le public est convié à participer à cette table ronde sur le « théâtre-réalité ».

- ☒ Samedi 27 février 10 - à 18h - à L'Ancre.

## DES PROPOSITIONS MIXTES

Fidèle à sa démarche pluridisciplinaire, Le Vecteur abordera les soubresauts de l'adolescence par le biais de la musique, de différentes interventions cinématographiques, art plastiques et littéraires.

- ☒ Programme disponible en décembre 09
- ☒ **Web** [www.vecteur.be](http://www.vecteur.be) - [www.myspace.com/vecteur](http://www.myspace.com/vecteur)



# LEKS (MATING AREAS)

COMPAGNIE DORINA FAUER

DU JEUDI 18 AU SAMEDI 20 MARS 10  
À 20H30 - À L'ANCRE

CRÉATION

Sur scène, une toile plastifiée, réplique d'une réalité farouche et impénétrable, verte et luxuriante : la lisière d'une forêt occidentale. Un lieu où cohabitent brames de cerfs, chants de rossignols et trois frères/sœurs humains.

À partir de ce fragile écosystème, Cille Lansade, Pierre-Yves De Jonge (magnétiques interprètes de *Slipping* la saison dernière) et Fran De Jonge racontent/dansent leurs chimériques envies de retour (déroutant) à la terre, de plongeon jusqu'aux racines. Et voilà soufflé le fantôme de la puissante nature sauvage, ce culte romantique et ingénu du retour (illusoire) aux origines animales ou, plus précisément, à l'être humain « par défaut », inconditionné.

Une pièce en forme de conte « forestier », poétique et ludique, dans lequel s'entremêlent fraîcheur et simplicité, initiation rituelle et tourment, pour un habile glissement d'atmosphères, tantôt obscures comme l'intimité chaude du ventre d'une femme enceinte, tantôt claires comme l'éclat blanc d'un plein feu. Le tout, ici et là, balancé par une électro-pop à la légèreté judicieusement contagieuse.

Une co-présentation Charleroi/Danses et L'Ancre.

✘ **Conception** Pierre-Yves De Jonge / Cille Lansade | **Mise en scène, scénographie et décor sonore** Pierre-Yves De Jonge | **Interprétation** Pierre-Yves De Jonge, Cille Lansade, Fran De Jonge |

**Collaboration artistique** Coline Struyf | **Lumières** Laurence Halloy.

✘ **Production** Dorina Fauer | **Coproduction** Charleroi/Danses – Centre chorégraphique de la Communauté française Wallonie-Bruxelles, L'Atelier à Spectacle – Scène de la Communauté d'Agglomération du Drouais (Vernouillet) et Maison de la Culture de Tournai / Festival NEXT | **Aide** Ministère de la Communauté française Wallonie-Bruxelles – Service du Cirque, des Arts forains et des Arts de la Rue et Service de la Danse, L'L – Lieu de recherche et d'accompagnement pour la jeune création (Bruxelles), SACD, Agence Wallonie-Bruxelles Théâtre-Danse et Wallonie-Bruxelles International | **Soutien** L'ANCRE (Charleroi), Théâtre de la Balsamine et Festival international des Briggittines – Centre d'Art contemporain du Mouvement et de la Voix de la Ville de Bruxelles.

✘ **Moment critique** vendredi 19 mars 10 | **Moment rencontre** samedi 20 mars 10.



© Dorina Fauer

# MENSUEL - ÉPISODE 6

(LE MAGAZINE THÉÂTRAL QUI ÉGRATIGNE L'ACTUALITÉ)  
CIE PI 3,14

CRÉATION

JEUDI 8 ET VENDREDI 9 AVRIL 10  
À 20H30 (VENDREDI ÉGALEMENT À 14H30) - À L'ANCRE

Les quatre délurés de la Cité ardente sont de retour avec leur incontournable et imparable « JT-héâtral ». Des nouvelles de l'actu du mois ? De la famille royale ? De la météo ? La chanson engagée du mois ? Avec l'aide du journaliste professionnel Patrick Delamalle, ils persistent et signent dans leur décodage critique de l'information. Une autre façon de vivre le théâtre, pour un autre regard sur le monde et ce que nous en dévoilent les médias. 75 minutes hautement salutaires, remède efficace contre le syndrome du « mouton » et ses nombreux symptômes tels le béni-oui-oui ou l'immobilisme citoyen.

✠ **Conception et interprétation**  
Sandrine Bergot, Baptiste Isaïa, Benoit Randaxhe et Renaud Riga | **Vidéo** Anne Leclercq | **Scénographie et costumes**  
Claudine Maus | **Musique** Quentin Halloy | **Lumières** Manu Deck | **Régie** Dylan Schmit | **Avec l'indispensable participation de**  
Nicolas Ancion, Patrick Delamalle, Sébastien Waroquier, Jean-Pierre Crenier, Frédéric Héron et Michel Tanner | **Coordination** Françoise Hansoul | **Graphisme et photos**  
Goldo.

✠ **Production** Cie Pi 3,14, en collaboration avec la Cie Pied'Alu et le Théâtre de la Rumeur | **Coproduction** L'ANCRE (Charleroi) | **Soutien** Théâtre de la Place, Cie Mezza Luna, Théâtre & Publics, Ministère de la Communauté française Wallonie-Bruxelles – Service du Théâtre, Ville de Liège, Centre culturel de Chênée, Fabrique de Théâtre, Théâtre Le Moderne et PAC.

✠ **Web** mensuel.skynetblogs.be

Épisode 1 : page 14.  
Épisode 2 & 3 : page 17.  
Épisode 4 & 5 : page 22.  
Épisode 7 : page 38.



© Goldo



# LE CAS BLANCHE-NEIGE

## (OU COMMENT LE SAVOIR VIENT AUX JEUNES FILLES)

### LES NOVICES

DU MERCREDI 5 AU SAMEDI 8 MAI 10  
À 20H30 - À L'ANCRE

CRÉATION

« Le théâtre catastrophique s'interdit d'être le lieu où l'on réaffirme des positions collectivement convenues – le lieu, en d'autres termes, où vont se répéter des platitudes humanistes –, mais s'affirme comme le décor, ou plutôt le paysage, d'un voyage moralement équivoque où – en l'absence d'objectifs – les chemins de traverse risquent d'être aussi signifiants que le trajet lui-même », Howard Barker.

Avec *Le cas Blanche-Neige* (2002), le dramaturge et poète anglais Howard Barker, adepte d'une écriture aussi « épaisse » que charnelle et délibérément amorale (qui écarte de sa pensée toute considération d'ordre moral), redessine avec férocité le célèbre conte des frères Grimm et le distord jusqu'au tragique.

Cette fable torve au parfum d'initiation et de mort, cette partition de « théâtre catastrophique », la metteuse en scène Delphine Cheverry l'orchestre avec huit acteurs, une caméra (« miroir, mon beau miroir... ») et un plateau dépourvu de tout contexte réaliste (au son et à la lumière de dessiner l'espace). Une intention de sobriété sous-tend ce travail centré sur l'acteur, pour mieux plonger dans la sensualité/sexualité/intimité des chairs et dans la poétique d'une langue diaboliquement organique et plurielle.

❏ **Texte** Howard Barker, traduit de l'anglais par Cécile Menon (Éditions Théâtrales) | **Mise en scène** Delphine Cheverry | **Interprétation** Cécile Brohez, François Joinville, Sacha Kremer, Stéphane Pirard, Céline Rallet, Stefan Sattler, Michèle Schor et Murielle Texier | **Scénographie et lumières** Nixon Fernandes | **Son** François Joinville | **Costumes** Murielle Texier (assistée de Cécile Brohez et Michèle Schor).

❏ **Production** Compagnie des Novices | **Coproduction** manège. mons/Centre dramatique, Théâtre de la Balsamine (Bruxelles) et L'ANCRE (Charleroi). **Aide** Ministère de la Communauté française Wallonie-Bruxelles – Service du Théâtre. **Soutien** CIFAS (direction Marie-Luce Bonfanti), Théâtre Varia et La Raffinerie – Charleroi/Danses.

❏ **Moment critique** jeudi 6 mai 10 | **Moment rencontre** vendredi 7 mai 10.



© Serge Gutwirth

# MENSUEL - ÉPISODE 7

(LE MAGAZINE THÉÂTRAL QUI ÉGRATIGNE L'ACTUALITÉ)

CIE PI 3,14

CRÉATION

JEUDI 13 ET VENDREDI 14 MAI 10  
À 20H30 (VENDREDI ÉGALEMENT À 14H30) - À L'ANCRE

Et voilà déjà le temps du 7<sup>e</sup> et dernier épisode du *Mensuel*. Ou comment regarder le monde autrement, en sept rendez-vous... Une dernière fois, Sandrine, Baptiste, Benoit et Renaud vous livrent leur «JT-héâtral», sélection ludique et caustique des actualités du mois écoulé, le tout servi avec (im-)pertinence, musique, chant et vidéo ! Une dernière observation du monde sous ses différentes coutures (politique, économique, culturelle, sociale, religieuse...). Désormais, c'est presque certain : vous ne devriez plus consommer l'information et les médias de la même manière.

✠ **Conception et interprétation** Sandrine Bergot, Baptiste Isaïa, Benoit Randaxhe et Renaud Riga | **Vidéo** Anne Leclercq | **Scénographie et costumes** Claudine Maus | **Musique** Quentin Halloy | **Lumières** Manu Deck | **Régie** Dylan Schmit | **Avec l'indispensable participation de** Nicolas Ancion, Patrick Delamalle, Sébastien Waroquier, Jean-Pierre Crenier, Frédéric Héron et Michel Tanner | **Coordination** Françoise Hansoul | **Graphisme et photos** Goldo.

✠ **Production** Cie Pi 3,14, en collaboration avec la Cie Pied'Alu et le Théâtre de la Rumeur | **Coproduction** L'ANCRE (Charleroi) | **Soutien** Théâtre de la Place, Cie Mezza Luna, Théâtre & Publics, Ministère de la Communauté française Wallonie-Bruxelles – Service du Théâtre, Ville de Liège, Centre culturel de Chênée, Fabrique de Théâtre, Théâtre Le Moderne et PAC.

✠ **Web** mensuel.skynetblogs.be

Épisode 1 : page 14.  
Épisode 2 & 3 : page 17.  
Épisode 4 & 5 : page 22.  
Épisode 6 : page 34.



© Goldo

# MISSIE

KVS

FOCUS FLAMAND

DU JEUDI 20 AU SAMEDI 22 MAI 10  
À 20H30 - AUX ÉCURIES

« Mon père était marchand de charbon. Ma mère venait d'une famille de cafetiers. Très chrétiens, tous les deux. Ils avaient espéré que je devienne ingénieur ou vétérinaire, aider les gens, quoi, les gens de chez nous, pas de l'autre côté du monde... Mais moi, j'étais né pour être parmi les noirs. Ben oui, un marchand de charbon ! »

Dans ce seul en scène aux accents de conférences/confessions, Bruno Vanden Broecke se glisse dans la peau d'un vieux missionnaire. Il parle d'eucharistie, de viols, de plaies purulentes, d'aides humanitaires de passage... Entre humour et horreur, il nous parle de sa mission dans l'est du Congo, de sa Flandre natale, aussi, autrefois pauvre et catholique, aujourd'hui riche et matérialiste... Construit à partir d'entretiens avec des missionnaires, ce puissant monologue signé David Van Reybrouck pose la pertinente question du choix, de l'engagement et, surtout, de la confiance en ses propres convictions. Un beau regard, également, sur une certaine notion du bonheur, fait de renoncement et de générosité.

Le Focus flamand est une programmation de L'Ancre et du PBA+Eden, en collaboration avec Charleroi/Danses.

✠ **Texte** David Van Reybrouck | **Mise en scène** Raven Ruëll | **Interprétation** Bruno Vanden Broecke | **Scénographie** Leo de Nijs | **Lumières** Johan Vonk.

✠ **Production** KVS.

✠ En français.



© Koen Bros



# CAPITAL CONFIANCE

## TRANSQUINQUENNAL, GROUPE TOC & GUESTS

DU MARDI 8 AU VENDREDI 11 JUIN 10  
À 20H30 - AU B.P.S.22

CRÉATION

Comme on nous l'annonce presque chaque jour, les prochaines années seront marquées par la crise. Elle a envahi notre actualité et alimente les conversations au Café du Commerce. Là et ailleurs, la confiance, fondement de l'économie mondiale, est mise en doute ! Pour ce nouveau projet, le collectif d'acteurs Transquinquennal s'associe au groupe TOC et plonge dans les tréfonds de la crise, avec pour missions de la sortir de son étrangeté économique et d'examiner ce qui est réellement mis « en crise ».

Quels rapports humains vont se trouver modifiés par la mise en échec du lien de confiance sur lequel repose l'argent et toute notre économie ? Quels impacts aura cette mise en échec sur l'organisation même de notre société ? Comment rétablir la confiance, à partir de quels éléments la reconstruire ? Quelques-unes des questions qui sous-tendent ce vaste projet élaboré à partir d'une recherche approfondie, de rencontres avec des experts et femmes/hommes de terrain, et de confrontations avec des artistes invités issus d'autres domaines artistiques (arts plastiques, danse, musique, architecture...). Un processus de travail entamé il y a un an et régulièrement ponctué, depuis septembre dernier, de *Levées de fonds*, déclinées chacune en une conférence et une performance (pour la *Levée de fonds* carolo, voir page 12).

Au final ? Sur fond de crise, un projet scénique résolument atypique, les deux collectifs porteurs de cette aventure ayant pour démarche fondamentale un réel questionnement de la forme théâtrale, que ce soit dans la construction de leurs récits ou dans leur rapport au jeu, au sens et au public.

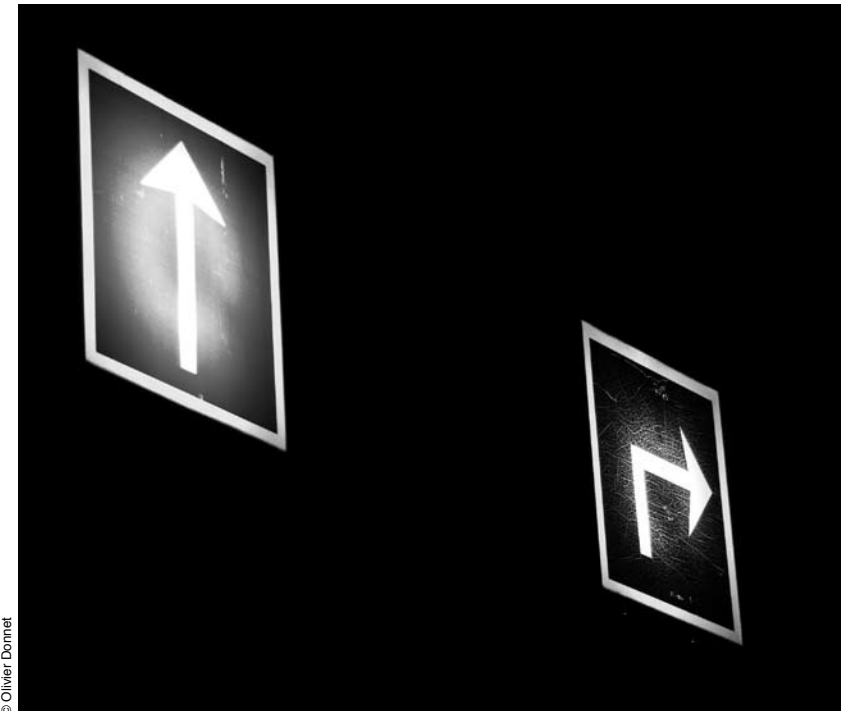
❏ **Production** Transquinquennal et Groupe Toc | **Coproduction** Théâtre de Namur, Théâtre Varia (Bruxelles) | **Partenariat** L'ANCRE (Charleroi), Festival Les Informelles (Marseille), L'L – Lieu de recherche et d'accompagnement pour la jeune création (Bruxelles) et ERG (école de recherche graphique, Bruxelles). Transquinquennal est soutenu par la Communauté française Wallonie-Bruxelles et est en résidence au Théâtre Varia (Bruxelles).

❏ **Web** [www.capitalconfiance.org](http://www.capitalconfiance.org)

❏ **Moment critique** mercredi 9 juin 10 | **Moment rencontre** jeudi 10 juin 10.



HD ©

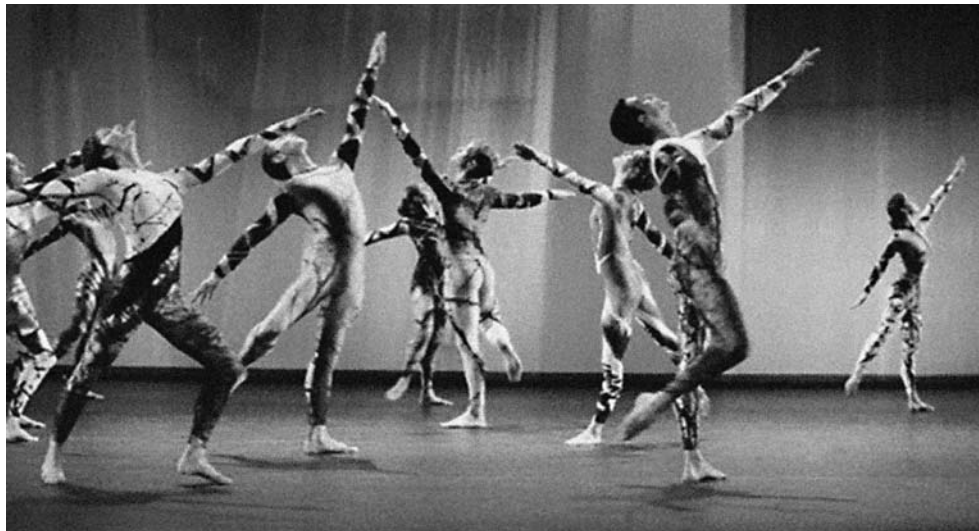


© Olivier Donnet

# LES RENDEZ-VOUS 09-10, HORS ABONNEMENT

Fidèle à sa volonté d'ouverture, L'Ancre s'associe, cette saison encore, à de grands événements culturels carolos et accueille dans ses murs quelques-unes de leurs propositions.

## BIENNALE DE CHARLEROI/DANSES 09 DU MERCREDI 11 AU DIMANCHE 29 NOVEMBRE 09 DANS DIFFÉRENTS LIEUX DE CHARLEROI ET D'AILLEURS



Événement incontournable en matière de danse contemporaine, la Biennale de Charleroi/Danses 09 fera de Charleroi son centre névralgique, tout en s'offrant quelques escapades à Mons, Liège, Bruxelles et Maubeuge. Avec pas moins de 40 productions différentes (danse, performance et formes plus « plastiques » ou musicales), voilà une édition qui ne devrait pas passer inaperçue.

À commencer par la venue annoncée de Merce Cunningham, mythique chorégraphe américain (90 ans !) : un langage largement caractérisé par une abstraction géométrique et un sens mathématique du phrasé, pour une signature qui fait d'ores et déjà partie de l'Histoire de la danse... À l'occasion de cette Biennale 09, L'Ancre ouvre ses portes à trois propositions. Parmi celles-ci, une création signée Jean-Luc Ducourt : un solo au féminin « classique », une carte blanche en guise de question/réponse au travail de Merce Cunningham.

- ❏ Programmation complète de cette Biennale disponible à partir du 15 septembre 09.
- ❏ Web [www.charleroi-danses.be](http://www.charleroi-danses.be)

## LES REPÉRAGES - RENCONTRES INTERNATIONALES DE LA JEUNE CHORÉGRAPHIE

DU MARDI 23 AU DIMANCHE 28 MARS 10 - À 20H30  
AUX ÉCURIES ET À L'ANCRE

Tremplin international pour la jeune création chorégraphique, Les Repérages sont de retour à Charleroi. La saison dernière, Charleroi/Danses rejoignait ce réseau international, initié par Danse à Lille/CDC, en présentant aux Écuries et à L'Ancre neuf morceaux choisis. Cette saison, exit l'idée d'une sélection, place à l'intégralité des propositions. Soit pas moins de 17 pièces venant des quatre coins d'Europe, mais aussi de Tunis, Rio et Montréal... Une aventure chorégraphique qui croit en la découverte et à laquelle L'Ancre maintient toute son adhésion.

- ❏ Programme disponible début 2010.
- ❏ Web [www.dansealille.com](http://www.dansealille.com)

## BIS-ARTS 2HORS 10 DU JEUDI 6 MAI AU DIMANCHE 9 MAI 10 DANS DIFFÉRENTS LIEUX DE CHARLEROI

La saison dernière, le festival bis-ARTS se faisait bis-ARTS 2Hors histoire de prendre l'air et de vous emmener hors des salles de spectacle, dans les rues, places, parcs et jardins de Charleroi... Fort du succès de cette première expérience, le PBA+Eden remet ça et explore à nouveau les plaisirs de l'insolite et du festif à l'air libre.

- ❏ Programme disponible début 2010.
- ❏ Web [www.pba-eden.be](http://www.pba-eden.be)

## L'ART ET LES TOUT-PETITS 10 DU LUNDI 17 AU SAMEDI 30 MAI 10 DANS DIFFÉRENTS LIEUX DE CHARLEROI

Initié par le Théâtre de la Guimbarde, le festival L'Art et les tout-petits (9<sup>e</sup> du nom) élargit ses perspectives : il passe d'une à deux semaines de programmation et s'adresse non plus seulement aux bambins de 0 à 3 ans, mais aussi aux enfants jusqu'à 6 ans. Théâtre et danse venus des quatre coins d'Europe, ateliers artistiques parents-enfants et formations sont les principaux axes de ce festival riche et ambitieux.

# AUTOUR DES REPRÉSENTATIONS

Autour de ses rendez-vous scéniques de saison, L'Ancre vous invite à différentes formules de rencontres-discussions, pour appréhender autrement les arts de la scène et la création contemporaine.

## FORMULES TOUT PUBLIC

Deux formules de rencontres et discussions, ouvertes gratuitement à tous, sont organisées à L'Ancre après certaines représentations de la plupart des propositions de la saison. Deux séries de rendez-vous avec pour modérateur Olivier Hespel, conseiller artistique et dramaturge de L'Ancre.

### Moment critique

Un café-discussion autour de la création présentée le soir même. Un espace pour parler librement et simplement, pour faire part de ses flashes, de ses questions, de ses coups de gueule... 30 minutes, aussi, pour aiguïser son esprit critique et son regard par rapport au plateau, pour aller au-delà de la narration, du « j'aime/j'aime pas », et tenter de creuser la question des autres éléments (formels et esthétiques) qui fondent un spectacle.

Les moments critique se tiennent après la 2<sup>e</sup> représentation (en soirée) de la plupart des séries de spectacles présentés dans le cadre de la saison de L'Ancre.

### Moment rencontre

30 minutes de rencontre-discussion avec les artistes qui, sur scène ou dans les coulisses, ont participé à la création présentée le soir même. Un moment informel pour aborder la note d'intention du spectacle, pour toucher à ses « secrets de fabrication », pour mieux comprendre son processus d'élaboration et sa forme.

Les moments rencontre se tiennent après la 3<sup>e</sup> représentation (en soirée) de la plupart des séries de spectacles présentés dans le cadre de la saison de L'Ancre.

## FORMULES GROUPE

Pour les groupes, le monde associatif et le milieu scolaire, des **moments critique** et des **moments rencontre** peuvent être organisés « à la carte », suivant des modalités et un coût éventuel propres à chaque demande.

Une troisième formule « groupe » est également disponible : **moment introduction**. Une rencontre préalable avec un ou plusieurs membre(s) de l'équipe artistique du spectacle choisi. L'objectif de cette formule est de livrer, en amont, quelques clés de lecture quant au propos et à la forme du spectacle en question. Ce moment introduction peut avoir lieu directement avant la représentation (à 19h, à L'Ancre) ou en journée, à L'Ancre ou dans un autre lieu, à déterminer en fonction de chaque cas.

### Concrètement

Les demandes de moment critique, rencontre et/ou introduction doivent parvenir au plus tard deux semaines avant la date de la représentation choisie au service réservation de L'Ancre, par téléphone ou par courriel uniquement.

Contact : 071/314 079 – info@ancre.be

# DES ATELIERS ET LA SCÈNE

À partir de cette saison, L'Ancre ouvre ses portes à une série d'ateliers théâtraux à l'attention du tout public.

## ÉCRITURE(S) ET RÊVES LES PLUS FOUS

En partenariat avec le CEC Couleurs Quartier (Centre d'Expression et de Créativité de Charleroi), les deux acteurs Sébastien Foucault (interprète dans *Grow or grow*; voir page 20) et Julie Remacle proposent un atelier hebdomadaire à L'Ancre. D'octobre 09 à mai 10 (les mardis de 18h30 à 21h), ils développeront leur travail sur deux plans. Un plan individuel : en utilisant différents médiums possibles (écriture, expression plastique, etc.), élaborer un travail autour de la question « Qu'aimeriez-vous faire, dans vos rêves les plus fous, pour que le monde tourne autrement ? ». Un plan collectif : travail théâtral sur l'individu et la foule (l'individu dans la foule, face à la foule, dans un mouvement de foule, etc.). Cet atelier est directement lié à une création prévue pour la saison prochaine. Parmi les participants de l'atelier, certains seront invités à rejoindre ce projet professionnel.

☒ Précisions, calendrier et inscriptions : début septembre 09.

## LE CAS BLANCHE-NEIGE

Autour de la création du *Cas Blanche-Neige* d'Howard Barker (voir page 36), la metteuse en scène Delphine Cheverry propose un atelier divisé en cinq séances de trois heures. Réparties entre décembre 09 et mai 10, ces séances s'adressent aux jeunes entre 16 et 18 ans, de préférence suivant un cursus artistique. Échauffement de l'acteur, travail sur le texte et sur la langue de Barker, répétition ouverte avec l'ensemble de l'équipe de création du *Cas Blanche-Neige* : quelques éléments de ce programme en cinq étapes.

☒ Précisions, calendrier et inscriptions : début septembre 09.

## EXULTATION PERSONNELLE

Acteur imparable (un des deux acolytes du *Dialogue d'un chien avec son maître* de Jean-Marie Piemme, présenté à l'Eden la saison dernière), Fabrice Schillaci donnera un atelier d'une semaine durant les vacances de Pâques (mi-avril 10). Un travail qu'il envisage ludique, jouissif et à travers lequel il entend que tous les participants trouvent une forme d'exultation personnelle. En partant du vécu et de l'identité personnelle de chacun, mais aussi de sa place au sein du groupe, se construiront des histoires à raconter avec, en filigrane, des questions telles : Que faisons-nous des gens en perte de vitesse ? Comment le groupe gère-t-il les plus faibles, les plus vulnérables ? Une expérience collective riche en surprises et découvertes sur le plan humain, qui s'articulera autour d'un court métrage réalisé par Fabrice Schillaci.

☒ Précisions, calendrier et inscriptions : début septembre 09.



# L'ANCRE, LES FAÇONS D'Y ENTRER

## LE BILLET

Tarif plancher pour les moins de 26 ans et les demandeurs d'emploi. Les spectacles « Focus flamand » sont soumis à une tarification spécifique.

### Concrètement

+ 26 ans :  
12 € / 10 € prévente ;  
- 26 ans et demandeurs  
d'emploi :  
8 € / 6 € prévente.

Focus flamand : 12 €.

Réductions spéciales pour  
les détenteurs d'une carte  
Déclic, Article 27 et les  
étudiants d'une école supé-  
rieure artistique.

Groupes (min. 12 pers.) :  
conditions spéciales de  
5 à 9 € (réservation indis-  
pensable).

## L'ABONNEMENT

Pour être abonné, vous devez choisir un minimum de 4 spectacles parmi les propositions de la saison de L'Ancre. Par la suite, il vous est loisible de prendre des places supplémentaires, qui vous seront également accordées au tarif abonné. L'abonnement est non nominatif : vous pouvez l'offrir ou le partager. D'autre part, en tant qu'abonné de L'Ancre, vous bénéficiez du tarif préférentiel pour tous les spectacles de la programmation propre au PBA+Eden.

L'ouverture d'un abonnement est possible à n'importe quel moment de la saison pour autant qu'il reste encore 4 productions à l'affiche et que des places soient encore disponibles.

### Concrètement

La formule abonnement vous fait bénéficier d'un tarif préférentiel pour les propositions de la saison de l'Ancre :

8 € au lieu de 12 (5 € pour les moins de 26 ans et demandeurs d'emploi, au lieu de 8) ;  
8 € pour les spectacles Focus flamand au lieu de 12 €.

Pour souscrire à un abonnement, veuillez compléter le formulaire que vous trouverez dans les pages de couverture de cette brochure.

## LE PASS MENSUEL

Un pass spécifique pour accéder à l'ensemble des sept épisodes du *Mensuel*. Lors de l'acquisition de ce pass, il vous sera demandé de choisir vos dates de représentations pour chacun des épisodes.

### Concrètement

+ 26 ans : 35 € le pass ;  
- 26 ans et demandeurs  
d'emploi : 25 € le pass.

## LE PASS KICKS !

Un pass spécifique pour accéder aux propositions présentées dans le cadre du festival KICKS ! (résonances exceptées). Pour réserver vos places, une fois le pass acquis, il vous suffit de contacter le service réservation de L'Ancre au plus tard la veille des représentations choisies. Des billets vous seront attribués en fonction des places disponibles.

### Concrètement

+ 26 ans : 30 € le pass ;  
- 26 ans et demandeurs  
d'emploi : 20 € le pass.

## MODALITÉS DE RÉSERVATION

À la billetterie de L'Ancre (122 rue de Montigny à Charleroi) : du lundi au vendredi, de 8h30 à 16h30 sans interruption (samedi, dimanche et jours fériés exceptés) et jusqu'à 20h15 les soirs de représentation à L'Ancre.

Par téléphone : 071/314 079  
Par courriel : info@ancre.be  
Par Internet : www.ancre.be

## MODALITÉS DE PAIEMENT

En espèces  
Par carte :  
(Bancontact ou Proton)  
Par virement :  
BNP Paribas (Fortis)  
260-0039528-1  
Dexia  
068-2048543-27  
Par Internet :  
www.ancre.be  
(paiement sécurisé)

## REMARQUES COMPLÉMENTAIRES

Quelle que soit la formule choisie, un changement de date est toujours possible dans la limite des places disponibles. L'Ancre se réserve la possibilité de disposer des places non occupées à l'heure du spectacle. Les représentations débutent à 20h30 précises. Par respect pour les artistes et le public, l'accès à la salle n'est plus autorisé après le début du spectacle. L'Ancre, le PBA+Eden et Charleroi/Danses ont un même système de billetterie. Dans chacun de ces lieux, il vous est donc possible de réserver des billets pour l'ensemble des spectacles proposés par ces trois institutions.

## COORDONNÉES GÉNÉRALES

L'Ancre  
122, rue de Montigny  
6000 Charleroi  
  
071/314 079  
071/304 382 (fax)  
info@ancre.be  
www.ancre.be

## LIEUX DE REPRÉSENTATIONS (HORS LES MURS)

B.P.S.22  
22, boulevard Solvay  
6000 Charleroi  
Les Écuries  
65c, boulevard Mayence  
6000 Charleroi  
PBA (Studio Danse)  
1, place du Manège  
6000 Charleroi



Loterie Nationale

L'Ancre est subsidié par le Gouvernement de la Communauté française Wallonie-Bruxelles et par la Ville de Charleroi. Avec le soutien de la Loterie Nationale.

# L'ANCRE

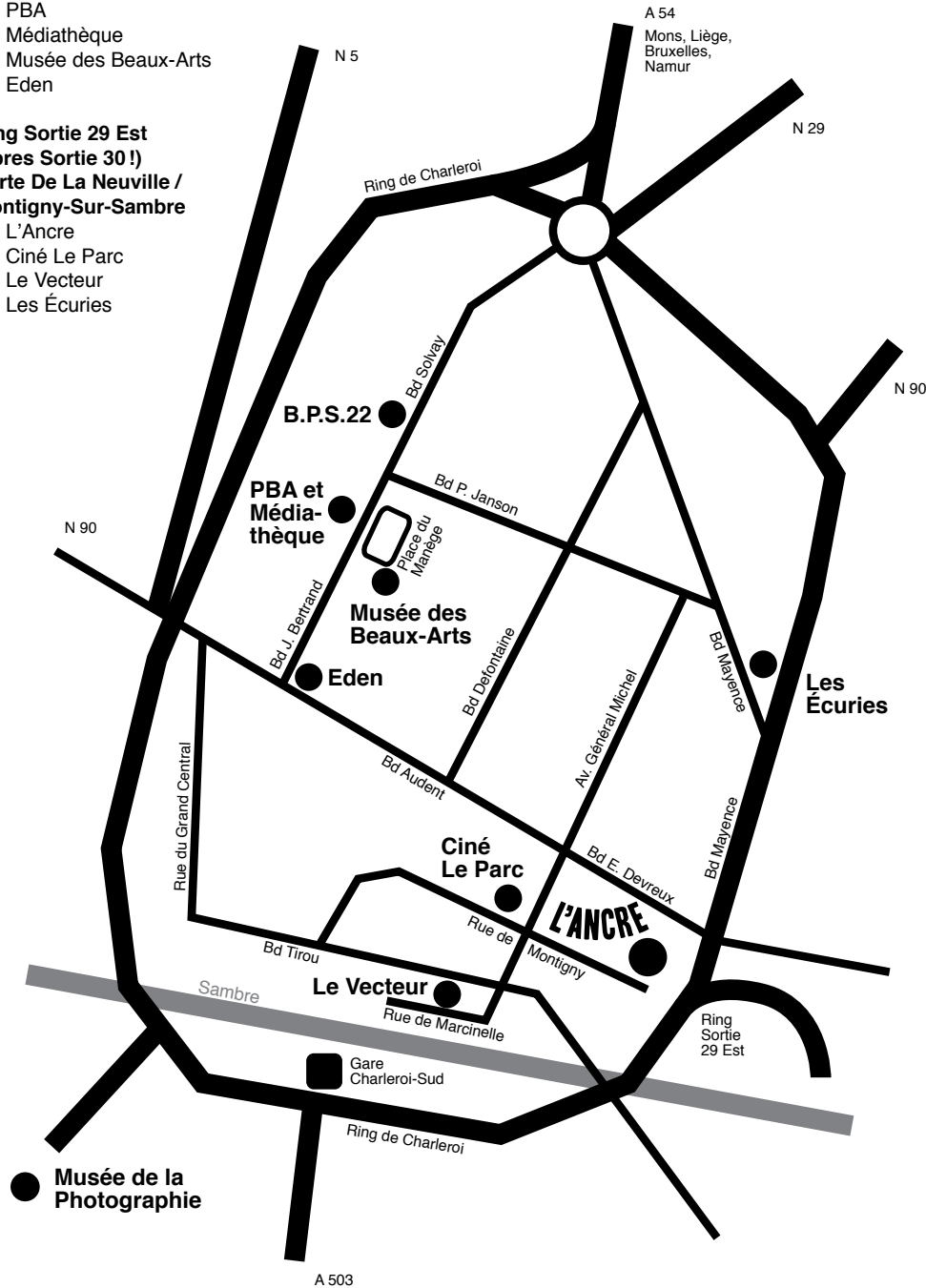
### Ring Sortie 27

- ▣ B.P.S.22
- ▣ PBA
- ▣ Médiathèque
- ▣ Musée des Beaux-Arts
- ▣ Eden

### Ring Sortie 29 Est

(après Sortie 30 !)  
Porte De La Neuville /  
Montigny-Sur-Sambre

- ▣ L'Ancre
- ▣ Ciné Le Parc
- ▣ Le Vecteur
- ▣ Les Écuries



# CALENDRIER 09-10

SPECTACLES	LIEU	MOIS	LU	MA	ME	JE	VE	SA	DI	LU	MA	ME	JE	VE	SA
Week-end d'ouverture	L'Ancre	sept.						12	13						
Slips inside	L'Ancre	sept.		15	16	17	18								
Tremplin, pépites & Co.	L'Ancre	sept. / oct.				24	25	26		29	30	1	2	3	
Serisse	L'Ancre	oct.					9					15	16	17	
Mensuel - épisode 1	L'Ancre	oct.				22	23								
Levée de fonds	L'Ancre	oct.			21						28				
Cheval	L'Ancre	oct.				29	30	31							
Mensuel - épisode 2	L'Ancre	nov.				26	27								
Mensuel - épisode 3	L'Ancre	déc.				10	11								
Carte blanche à Isabelle Darras	L'Ancre	janv.			6	7	8								
Grow or go	Les Écuries	janv.	12	13	14	15	16								
Mensuel - épisode 4	L'Ancre	fév.				11	12								
Nous ne nous étions jamais rencontrés	L'Ancre	fév.	23	24	25										
L'effet de Serck	L'Ancre	fév.				25	26								
Un homme debout	L'Ancre	mars	2	3	4	5	6								
Le chagrin des ogres	PBA (Studio Danse)	mars	9	10	11	12	13								
Mensuel - épisode 5	L'Ancre	mars				11	12								
Mère sauvage	Les Écuries	mars	15	16	17										
Leks	L'Ancre	mars				18	19	20							
Stone	Les Écuries	mars				18	19								
Mensuel - épisode 6	L'Ancre	avril				8	9								
Le cas Blanche-Neige	L'Ancre	mai			5	6	7	8							
Mensuel - épisode 7	L'Ancre	mai				13	14								
Missie	Les Écuries	mai				20	21	22							
Capital confiance	B.P.S.22	juin	8	9	10	11									

# FORMULAIRE ABONNEMENT

Faites votre sélection de représentations parmi la liste ci-contre, prenez un minimum de 4 propositions différentes et obtenez les tarifs préférentiels abonnement.

## MODALITÉS DE PAIEMENT

En passant à L'Ancre :  
Espèces  
Carte (bancontact et proton)

Par virement à l'un des deux comptes suivants :  
260-0039528-21 (BNP Paribas / Fortis)  
068-2048543-27 (Dexia)

## INFO PERSONNELLE

Nom : .....

Prénom : .....

Rue : ..... n° .....

CP : ..... Localité : .....

Téléphone fixe : .....

Portable : .....

Courriel : .....

date

signature

...../...../.....

Cette demande d'abonnement complétée est à remettre ou à renvoyer à L'Ancre. Il est possible d'effectuer le même type de demande par téléphone.

Dès réception de votre demande ET de votre paiement, vous recevrez votre(vos) abonnement(s) par courrier.

SPECTACLES	PRIX	DATE
Slips inside	5 / 8 €	
Tremplin, pépites & Co.	5 / 8 €	
Serisse	5 / 8 €	
Mensuel - épisode 1	5 / 8 €	
Cheval	5 / 8 €	
Mensuel - épisode 2	5 / 8 €	
Mensuel - épisode 3	5 / 8 €	
Grow or go	5 / 8 €	
Mensuel - épisode 4	5 / 8 €	
Nous ne nous étions jamais rencontrés	5 / 8 €	
L'effet de Serck	5 / 8 €	
Un homme debout	5 / 8 €	
Le chagrin des ogres	5 / 8 €	
Mensuel - épisode 5	5 / 8 €	
Mère sauvage	5 / 8 €	
Leks	5 / 8 €	
Stone	5 / 8 €	
Mensuel - épisode 6	5 / 8 €	
Le cas Blanche-Neige	5 / 8 €	
Mensuel - épisode 7	5 / 8 €	
Missie	8 €	
Capital confiance	5 / 8 €	
Pass KICKS!	20 / 30 €	
Pass Mensuel	25 / 35 €	



**L'ANCRE**  
**RUE DE MONTIGNY 122**  
**6000 CHARLEROI**

Belgique – Belgie  
P.P.  
Charleroi X  
6/120

**071 314 079**  
**WWW.ANCRE.BE**