

L'ANCRÉ

LA CRÉATION

2013 - 2014

L'ANCRE

L'ANCRE, LA CRÉATION À POIL.

« Charleroi Ville de Culture »... Déjà entendu, souvent répété, à réaffirmer demain ! Mais ce n'est pas suffisant de le dire, encore faut-il le vivre...

Osez faire le pas ! On peut vous y aider, certes, mais vous seul pouvez le faire et vous laisser emporter pour vivre avec nous la beauté, l'inconnu, la découverte, toucher un peu d'humanité et approcher ainsi la complexité de l'homme et de la femme, (sans jalousie, ni sexisme)... Avec cette saison 2013-2014, à nouveau, L'Ancre vous offre la possibilité de vivre l'art et de vibrer au spectacle de la vie sur plateau...

Pour ma part, l'approche d'une nouvelle saison, c'est un peu comme la naissance d'un enfant, il est difficile de cacher sa joie, de ne pas se laisser aller aux débordements pleins d'espoirs, malgré le temps pluvieux, la crise, les manques en tous genres... Notre joie est bien réelle à l'heure de vous faire part de nos créations, accueils et reprises à succès qui viendront fleurir cette nouvelle saison.

Je n'en dirai pas (beaucoup) plus et laisserai parler les artistes. D'abord, les créateurs de demain avec le célèbre *Tremplin, Pépites and Co.*, Françoise Bloch ensuite qui nous dévoilera où se trouve l'argent... Quand on vous racontera qu'il n'y en a plus, vous saurez la vérité, enfin...

On écouterait aussi les mots de poètes : ceux du poète belge par excellence, Emile Verhaeren, ceux d'un poète made in « charlyking » aux "poumons" noircis par notre ville... Il ira porter, cet été, l'étendard de L'Ancre jusqu'à Avignon. Vous pourrez aussi (ré)entendre les mots salvateurs d'un discours à la nation qui l'est tout autant, les mots qui mènent à la tragédie de la vengeance, les mots succulent du Belge Tom Lanoye... Vous dégusterez aussi les mots de Raymond la science. Encore un grand de chez "nous"...

Viendra également la parole de la jeunesse et le regard porté sur elle (ou sa réalité) durant le Festival KICKS! : plus d'un mois de spectacles, rencontres, résonances et soirées inoubliables dont celle qui marquera l'arrivée du printemps... Mais ça c'est surprise!

Résonneront enfin les mots doux d'An Pierlé pour achever la saison en beauté dans les paisibles jardins de L'Ancre : la fête y aura ses droits, dans le même esprit qu'au moment inaugural de cette saison 13-14.

Vous l'aurez compris : toute l'équipe de L'Ancre et les artistes de la saison, vont faire vibrer Charleroi. Notre Ville sera celle des mots, avec l'espoir que notre cité soit débordante de vie, qu'il y fasse bon vivre et que les paroles, enfin, y prennent corps et s'Ancrent dans le réel...

Jean-Michel Van den Eeyden
directeur



QUOI DE NEUF ?

Qui dit nouvelle saison dit aussi nouveaux projets ! Et L'Ancre, en tant que théâtre de création digne de ce nom, aime surprendre et innover. Petit aperçu des nouveautés 2013/2014...



LECTURES CONVIVIALES CHEZ VOUS

Cette année, L'Ancre s'invite chez vous ! Du « théâtre appartement » sous forme de lectures conviviales. Le principe ? Vous invitez famille et amis chez vous pour une expérience théâtrale hors du commun. Un metteur en scène vous présente, seul ou en compagnie de quelques comédiens, un texte ou un auteur qui lui tient à cœur. Le tout de façon très décontractée autour d'un verre et d'un repas entre amis.

Nous proposerons quatre lectures cette saison, les dates seront annoncées en cours d'année. Soyez attentifs!

>> Vous souhaitez accueillir une de ces soirées chez vous ?
Contactez-nous au 071/314 079 - info@ancre.be

NOUVEAU SITE / PAGE FACEBOOK

Cette saison, L'Ancre sera résolument présent sur le net et les réseaux sociaux ! Septembre marquera le lancement du nouveau site web. Tout nouveau, tout beau, le site gardera la même adresse URL mais sera encore plus clair et plus intuitif.

Notre profil facebook arrive bientôt à saturation (merci les 4999 amis!). Place donc à la nouvelle page officielle de L'Ancre (ouverte aux amitiés illimitées)! Que vous soyez déjà « ami » avec L'Ancre ou pas, n'hésitez pas à « liker » notre nouvelle page pour être tenu informé de nos activités et du quotidien du théâtre. A découvrir et partager sans modération !

>> www.ancre.be
>> www.facebook.com/theatredelancre



L'ANCRE HORS LES MURS

La saison dernière, L'Ancre avait marqué sa volonté de développer encore davantage ses collaborations avec l'Eden - Centre Culturel Régional de Charleroi pour devenir le partenaire privilégié pour la création au niveau des Arts de la scène. Cette année, ce partenariat sera encore intensifié puisqu'une série de projets artistiques seront proposés en co-présentation à l'Eden. L'occasion de pouvoir accueillir des spectacles sur un plateau plus grand puisque la salle intimiste de L'Ancre est parfois trop exiguë pour certains dispositifs scéniques. Certaines représentations auront également lieu au Palais des Beaux-Arts et à Charleroi Danses.

>> **Attention!** les représentations proposées chez nos partenaires sont alignées sur leurs horaires et tarifs (voir infos sur la page du spectacle concerné).



L'ABONNEMENT COMMUN

Charleroi, Terre de culture ! Pas une semaine sans qu'il ne se passe quelque chose au Pays Noir. Que ce soit à L'Ancre, à Charleroi Danses, à l'Eden ou au PBA, des dizaines de spectacles vous sont présentés chaque saison. Cette année, place à l'innovation puisque ces quatre institutions vous proposent un abonnement commun. Il est désormais possible de panacher votre abonnement en choisissant des spectacles (au minimum quatre) chez l'un ou plusieurs de ces partenaires et bénéficier du prix abonné dans tous ces lieux culturels. Vous pouvez, par exemple, composer votre abonnement selon vos coups de cœur avec une création à L'Ancre, un concert rock à l'Eden, une œuvre chorégraphique à Charleroi Danses et un opéra au PBA. De quoi métisser vos envies !

>> plus d'infos p. 40



NOS ARTISTES EN COMPAGNIE

Les artistes en Cie, épaulés et soutenus par L'Ancre, sont une réponse à la volonté d'aider la création à différents niveaux. Entre compagnonnage artistique, aide à la diffusion, mise à disposition d'espaces de travail... bref, un laboratoire pour développer concrètement l'accompagnement aux créateurs et marquer le soutien de L'Ancre à la création.

ANNE THUOT

Diplômée de l'INSAS, Anne Thuot y enseigne ainsi qu'au Conservatoire de Mons. On la retrouvera notamment cette saison avec *J'ai enduré vos discours et j'ai l'oreille en feu*, une variation autour d'un texte d'un contemporain de Shakespeare, un vivier bouillonnant autour d'une vengeance. Dans son parcours se dessine une esthétique du décalage, entre thématiques adultes et humour acide ou bidouillages enfantins et clins d'œil complices.

Voir aussi page 15



ÉTIENNE LEPAGE

Formé à l'École nationale de théâtre de Montréal, Etienne Lepage est un jeune auteur québécois. Ses textes, d'une criante vérité, ont été nombreux à être édités et portés à la scène. Ils le seront encore cette année à deux reprises à L'Ancre. C'est en effet sur base de ses écrits que travaillent les comédiens amateurs de l'Atelier de création théâtrale et de la Troupe des jeunes de Charleroi que vous retrouverez en août 2013 et en mars 2014. Il sera également en résidence à L'Ancre cette saison.

Voir aussi pages 35 et 27



FRANÇOISE BLOCH

Depuis 2006, Françoise Bloch et sa compagnie Zoo Théâtre poursuivent une recherche sur les rapports entre théâtre et réalité. Elle a notamment présenté à L'Ancre *Grow or go*, une réécriture scénique à partir d'un film documentaire, nominée meilleur spectacle aux Prix de la Critique 2009. Elle revient ensuite avec *Une société de services*, une création d'abord proposée dans le cadre de *Tremplin, pépites & Co.*, puis créée au Théâtre les Tanneurs et à L'Ancre. La pièce a également été présentée au Festival XS au Théâtre National, à La Ferme du Buisson (Marne-la-Vallée) et à Avignon au Théâtre des Doms. Parallèlement, Françoise Bloch enseigne de façon régulière aussi bien au RITS à Bruxelles qu'au Conservatoire de Liège et à l'école du Théâtre National de Bretagne. On la retrouvera cette année avec *Une société de services*, programmée dans le cadre du festival KICKS !, et *Money!*, sa dernière création.

Voir aussi pages 28 et 13



MOCHÉLAN

Simon Delecrosse alias Mochélan, est un artiste profondément attaché à la région de Charleroi et aux grandes questions politiques de la Cité. Rappeur engagé, c'est avec une verve sincère et un regard lucide sur le monde qu'il chante son Pays Noir. D'abord remarqué lors de l'Envol des Cités, puis Prix du Jury du concours Musique à la Française, il reçoit ensuite, en 2012, le premier prix de la Biennale de la Chanson française. Il continue son ascension avec *Nés Pauman Noir*, présent au Festival d'Avignon en 2013, création mise en scène par notre capitaine maison et qui sera présentée lors de la quatrième édition du Festival KICKS !

Voir aussi page 23

VIRGINIE STRUB

Déjà remarquée à L'Ancre lors des "Lectures Polonaises" en 2011, Virginie Strub est une metteuse en scène à l'humour grinçant, dont le travail a déjà ausculté les écritures de Jelinek, Crimp, Minyana, Handke ou Kermann... Fondatrice de la Kirsh Compagnie, Virginie Strub se consacre essentiellement à ses recherches sur l'oralité et sur les techniques de l'acteur. Parallèlement, la jeune metteuse en scène explore d'autres formes d'expression artistique comme la ferronnerie, en développant des techniques de travail du métal.



EN SQUATTAGE ARTISTIQUE

Tels des pèlerins apatrides, les artistes de la Fédération Wallonie-Bruxelles sont souvent en recherche d'espaces leur permettant de créer dans des conditions décentes et professionnelles. Par les squattages, L'Ancre réaffirme son désir de soutenir et de propulser la création contemporaine à Charleroi! Outre les résidences de nos artistes en cie, L'Ancre accueillera également:



RITON LIEBMAN

Comédien, dramaturge et réalisateur belge, Riton Liebman commence sa carrière cinématographique en 1978 dans *Préparez vos mouchoirs* de Bertrand Blier. Depuis lors, on l'a vu notamment dans *Polisse* de Maiwenn et *Les Seigneurs* d'Olivier Dahan. En 2012, il passe derrière la caméra avec son premier long métrage *Je suis supporter du Standard*. Il sera en résidence à L'Ancre cette saison pour travailler sur son nouveau projet autobiographique.

CALENDRIER 13-14

QUAND ? QUOI ? OÙ? LU MA ME JE VE SA DI

AOÛT

Atelier de création théâtrale (adultes)	L'Ancre			28	29	30				p. 35
---	---------	--	--	----	----	----	--	--	--	-------

SEPTEMBRE

Week-end d'ouverture	L'Ancre						21	22		p. 9
Tremplin, pépites & co.	L'Ancre			25	26	27	28			p. 11

OCTOBRE

Money! (titre provisoire)	Eden		22	23	24					p. 13
---------------------------	------	--	----	----	----	--	--	--	--	-------

NOVEMBRE

Un homme debout (scolaires)	L'Ancre	4 11	5 12	6 13	7 14	8 15				p. 36
J'ai enduré vos discours et (...)	Eden			27	28	29				p. 15

JANVIER

Raymond	PBA						18			p. 16
---------	-----	--	--	--	--	--	----	--	--	-------

FÉVRIER

Les villes tentaculaires	L'Ancre	3	4	5			1			p. 19
Mamma Medea	Charleroi Danses				6					p. 21
Nés Poumon Noir	Eden		11	12	13	14				p. 23
Les bonnes intentions	L'Ancre		18	19						p. 25

MARS

Kick (Troupe des jeunes de Charleroi)	L'Ancre					7	8			p. 27
Une société de services	Eden		11	12	13	14				p. 28

MAI

Discours à la Nation	L'Ancre				15 20	16 21	17 22			p. 31
----------------------	---------	--	--	--	----------	----------	----------	--	--	-------

JUIN

Atelier de création théâtrale (adultes)	L'Ancre				12	13				p. 35
An Pierlé	L'Ancre					27				p. 33

>> La programmation complète du Festival KICKS! sera disponible à partir de janvier 2014.

>> **Attention**, les heures de représentation varient en fonction des lieux!

FIESTA

THÉÂTRE / MUSIQUE

EN FAMILLE

WEEK-END D'OUVERTURE

INFOS PRATIQUES

samedi dès 19h
dimanche dès 15h

à L'Ancre, dans ses
jardins et...

TARIF
gratuit

En guise d'apéritif, L'Ancre dévoile sa saison au fil d'un week-end festif : des propositions multiples et alléchantes... où picorer sans modération !

Démarrage en fanfare pour une saison toujours aussi plurielle dans ses formes que singulière dans son propos ! Du théâtre à la musique en passant par des interventions plastiques, un parcours aux mille surprises vous attend aux détours de L'Ancre, sa Maison d'Assaut et ses jardins, poumon vert au cœur de Charleroi.

Un rendez-vous festif désormais incontournable, dans une ambiance assurément conviviale et chaleureuse. Un avant-goût généreux pour entretenir notre appétit de découvertes et entrer sans chichis dans une saison 13/14 qui s'annonce tous azimuts.

Un week-end (g)astronomique !

Avec la complicité de l'Eden, partenaire fort de la saison 13-14.



CRÉATION

THÉÂTRE

SCOLAIRE POSSIBLE

TREMPLIN, PÉPITES & CO.

INFOS PRATIQUES

20h30 (mer 19h)
à L'Ancre

TARIFS

jeune 10 / 5 € (abo)
adulte 14 / 9 € (abo)

REMARQUES

programmation
complète disponible au
mois de septembre

La jeune création n'a pas froid aux yeux et elle vous le prouve à nouveau. Cette saison encore, L'Ancre vous mitonne un joyeux mélange d'originalité, d'audace et d'expérimentations. A découvrir !

La chance sourit aux audacieux ! Pour la sixième fois, « Tremplin, pépites & Co. » vous convie à la découverte de jeunes talents récemment sortis de nos écoles de théâtre, bien décidés à en découdre avec les frontières habituelles de la scène. Un laboratoire dont vous serez les témoins privilégiés, pour découvrir avant tout le monde les espoirs de demain !

Ce "tremplin" a déjà permis à de nombreux artistes de se faire connaître et de donner un coup d'accélérateur à leur parcours. Parmi d'autres bourgeons devenus grands succès, *Le signal du promeneur*, par le Raoul Collectif, présenté en étape de travail, joué au Festival de Liège en 2010, au Théâtre National, à Charleroi durant le Festival KICKS!, puis au Festival d'Avignon, avant la tournée que l'on connaît. *Manneke*, projet de Pierre Wayburn, passé à L'Ancre en 2009, a également été propulsé jusqu'à Avignon en 2012 et poursuit son chemin en Wallonie et à Bruxelles. Autre projet accueilli dans les "pépites", l'interpellant *Je vous ai compris* de Sinda et Samir Guessab accompagnés de Valérie Gimenez, présenté au Festival de Liège en janvier 2013 et cet été au Festival d'Avignon.

Soyez curieux, les pépites sont à votre portée...

Tremplin, pépites & co. est un projet initié par L'Ancre avec le soutien de Théâtre & Publics.





CRÉATION

THÉÂTRE

ARTISTE EN CIE

SCOLAIRE POSSIBLE

MONEY ! (TITRE PROVISOIRE)

FRANÇOISE BLOCH

INFOS PRATIQUES

20h
à l'Eden

moment rencontre
mar. 22 octobre

TARIFS

14 / 9 € (abo)
groupes 10 €

La parole est d'argent, mais le silence est d'or. Obstinée, la metteuse en scène Françoise Bloch, traque les secrets bien gardés du capital.

Depuis la crise financière de 2008, une conscience plus aiguë se fait jour : à qui profite le crime ? Par quels mécanismes étranges le malheur des uns fait-il le bonheur des autres ?

Après avoir exploré le monde de la consultance (*Grow or go*) puis les impasses du télémarketing (*Une société de services*, repris cette saison), la metteuse en scène Françoise Bloch retourne en entreprise pour traquer les règles de rentabilité, de performance et d'efficacité – des règles poussées jusqu'à l'absurde. Divinement placé au-dessus de tout cela: le sacro-saint profit. Le nôtre? Le vôtre?

Enquêtes de terrain et lectures tous azimuts conduisent à un spectacle où jeu d'acteurs et vidéo se répondent tandis que la légèreté de l'humour vient éclairer un sujet résolument d'actualité.

Une co-présentation L'Ancre - Eden.

Mise en scène Françoise Bloch | **Assistanat à la mise en scène** Judith Ribardière | **Interprétation** Jérôme de Falloise, Benoit Piret, Damien Trapletti, Aude Ruyter (distribution en cours) | **Création vidéo** Yaël Steinmann et Benoit Gillet | **Scénographie** Johan Daenen | **Lumières** Marc Defrise I (en cours).

Production Zoo Théâtre | **Coproduction** Théâtre National / Bruxelles, Théâtre de Liège et L'ANCRE (Charleroi) | **Soutien** l'Eden - Centre Culturel Régional de Charleroi.



© Charles Paulicevich

CRÉATION

THÉÂTRE

ARTISTE EN CIE

SCOLAIRE POSSIBLE

J'AI ENDURÉ VOS DISCOURS ET J'AI L'OREILLE EN FEU D'APRÈS LA TRAGÉDIE DU VENGEUR CAROLINE LAMARCHE / ANNE THUOT

INFOS PRATIQUES

20h

à l'Eden

moment rencontre
jeu. 28 novembre

TARIFS

14 / 9 € (abo)

groupes 10 €

Du sang, des larmes, des intrigues, de la passion : Anne Thuot et Caroline Lamarche plongent dans la fureur élisabéthaine pour en révéler toute l'actualité.

« J'ai enduré vos discours et j'ai l'oreille en feu », dit Castiza, la sœur de Vendice, héros de *The Revenger's Tragedy*, la pièce élisabéthaine qui constitue le point de départ du travail d'Anne Thuot. De ce récit vertigineux où la mort croise le fer avec l'amour, où la violence venge les humiliations, la metteuse en scène a forgé une approche singulière : un travail par étapes, nommées « Flash Flow », qui explorent chacune un thème, une obsession de l'œuvre.

En mai 2013, vous avez pu découvrir un de ces « flux » volcaniques à L'Ancre. D'autres furent présentés à Paris, à Bruxelles... De ces strates successives surgit à présent le bouquet final, fruit d'une démarche collective. Comédiens, créateurs son/lumière/décor, metteuse en scène et auteur (Caroline Lamarche) jouent avec le feu surgi tout droit du XVII^e siècle et plus éclatant que jamais.

Une co-présentation L'Ancre - Eden.

D'après *The revenger's tragedy* de Thomas Middleton ou Cyril Tourneur | Conception et mise en scène Anne Thuot | Assistante à la mise en scène Lorette Moreau | Écriture Caroline Lamarche et les acteurs | Traduction Caroline Lamarche | Interprétation Marie Bos, Alice Hubbard, Francesco Italiano, Hervé Piron | Lumières Raphaël Noël | Création sonore Arnaud Paquette.

Création Fastasbl | Production L'ANCRE (Charleroi) | Coproduction La Balsamine (Bruxelles) | Aide Ministère de la Fédération Wallonie-Bruxelles - Service du Théâtre | Soutien Centre des Arts Scéniques, BOZAR, kc nDna, Kunstencentrum BUUDA, Théâtre du Rond-Point (Paris), Atelier 210, Wallonie-Bruxelles Théâtre/Danse, Eden - Centre Culturel Régional de Charleroi.

FOCUS FLAMAND

THÉÂTRE

RAYMOND

THOMAS GUNZIG / MANU RICHE



© Danny Williams

INFOS PRATIQUES

20h

au PBA (grande salle)

TARIFS

unique 12 / 9 € (abo)

« Echte brusseleir » ? Non, peut-être ! L'entraîneur Raymond Goethals, le dernier Belge, est le héros inattendu d'un solo qui dépasse largement le terrain du foot.

Le comédien Josse De Pauw se la joue solo, dribble tout son monde et frappe en pleine lucarne avec ce portrait inspiré de Raymond Goethals, l'entraîneur de foot qui illustre une certaine Belgique d'hier, bilingue et décomplexée. Le Belge qui sommeille en nous se réveille au son croustillant d'anecdotes et de confessions livrées bouillantes. On redécouvre « la main de Dieu » (surtout celle de Maradona au Mondial de 1986) et la gifle d'un père qui scelle un destin. L'auteur francophone Thomas Gunzig et le documentariste néerlandophone Manu Riche dévoilent l'homme, derrière la façade de conquérant des stades. C'est quoi, le but d'une vie, finalement ?

Dans le cadre du Focus flamand à Charleroi, une coprésentation L'Ancre - Eden - PBA.

Texte Thomas Gunzig | Concept et mise en scène Manu Riche | Interprétation Josse De Pauw | Scénographie/lumière/costumes Herman Sorgeloos | Dramaturgie/traduction Mieke Verdin | Son Bart Aga.
Production KVS & Théâtre National.

© Olivier Donnet

KICKS!

FESTIVAL / REGARD(S) SUR LA JEUNESSE

du 1^{er} février au 22 mars 2014

Pluridisciplinaire et insoumis, à L'Ancre et partout dans la ville, le Festival KICKS ! réveille la jeunesse qui est en vous.

Cure de jouvence, bain de questions, avalanche de rendez-vous : la 4^{ème} édition du Festival KICKS ! secoue les quatre coins de Charleroi, où une foule de partenaires rejoignent l'initiative de L'Ancre. Théâtre, danse, musique, arts plastiques s'unissent pour un focus sur la jeunesse et ses interrogations les plus urgentes. Parmi l'abondant menu, le rappeur Mochélan s'écrie « Nés Poumon Noir », pour une déclaration d'amour dégrisé à sa ville, après son passage à Avignon cet été. Mapping vidéo, musique électro et quatuor à cordes se mêlent aux mots du grand poète Emile Verhaeren dans « Les villes tentaculaires ». La Troupe des jeunes de Charleroi, lancée à l'issue de KICKS ! 2012, dévoile son premier spectacle... La jeunesse nous fait une grosse scène ? On ne va pas s'en plaindre.

>> Programmation complète disponible en janvier 2014





© Leslie Artamanov

sam. mer.
1 > 5 FÉVRIER

CRÉATION

THÉÂTRE / MUSIQUE

SCOLAIRE POSSIBLE

LES VILLES TENTACULAIRES

EMILE VERHAEREN / NICOLAS MISPELAERE

INFOS PRATIQUES

20h30 (mer 19h)

à L'Ancre

relâche

dim. 2 février

moment rencontre

lun. 3 février

TARIFS

jeune 10 / 5 € (abo)

adulte 14 / 9 € (abo)

Des poèmes de Verhaeren, de la musique électronique, un quatuor à cordes : c'est le mélange (d)étonnant d'un spectacle dédié à la ville d'aujourd'hui.

Visionnaire, Emile Verhaeren signait en 1895 un recueil de poèmes qui disait toute l'horreur et la beauté de la ville – cette hydre tentaculaire qui mange la campagne mais nourrit aussi son homme. Fulgurant, émouvant, critique, ce regard sur notre urbanité n'a pas pris une ride.

Séduit par cette puissance de feu, Nicolas Mispelaere a imaginé un spectacle résolument contemporain. Sur un plateau sans cesse métamorphosé par des projections vidéo signées Dirty Monitor, la musique électronique de Ludovic Romain rencontre la douceur d'un quatuor à cordes, le tout formant l'écrin du récitant, juché sur une ville miniature et protéiforme.

La poésie n'a pas bonne presse ? La collaboration artistique de Jean-Michel Van den Eeyden coupe court à ces préjugés en s'approchant tant d'un concert que d'une représentation théâtrale. « La poésie, ça se mange », disait Nougé. Ici, elle se clame en musique et se révèle en images...

Conception & Interprétation Nicolas Mispelaere | **Collaboration artistique** Jean-Michel Van den Eeyden | **Quatuor** Jean-François Durdu (Alto), Margaret Hermant (Violon), Benoit Lesseure (Violon), Marine Horbaczewski (Violoncelle) | **Musique electro** Ludovic Romain | **Lumières et mapping vidéo** Dirty Monitor **Production** L'ANCRE (Charleroi).



CRÉATION

THÉÂTRE

ARTISTE EN CIE

KICK PRÉSENTATION D'ATELIER

ÉTIENNE LEPAGE / CAMILLE HUSSON

INFOS PRATIQUES

20h30

à L'Ancre

TARIF

unique 5 €

REMARQUES

hors abonnement

Avec *Kick*, 13 tout jeunes acteurs de la Troupe des jeunes de Charleroi donnent un grand coup de pied dans les idées préconçues sur l'adolescence.

Sous la conduite de Camille Husson, actrice et pédagogue tout terrain, treize jeunes comédiens s'emparent de plusieurs « souvenirs/mensonges » issus de leur propre vécu et de la pièce *Kick* d'Étienne Lepage – un texte qui évoque directement les préoccupations des ados : la soif d'expériences, la quête de popularité, l'absurdité de la communication, la cruauté, le pouvoir et l'amour bien sûr, ...

Chaque mercredi après-midi, depuis novembre 2012, les jeunes comédiens réveillent de cinquantaine personnages, explorant les aspects cruels de l'être humain, sans les juger et avec beaucoup d'humour. À présent, ils sont prêts à en découdre avec la scène...

La Troupe des jeunes de Charleroi est une initiative de L'Ancre, en partenariat avec le Centre Ener'J, la Ville de Charleroi, Eden - Centre Culturel de Charleroi et le Vecteur.

Texte Étienne Lepage | Metteuse en scène / pédagogue Camille Husson | Interprétation Hamza Assadi, Liam Debruel, Corentin Defraire, Maxime George, Juliette Karlsson, Terry Kumps, Stefan Lathuraz, Pauline Magnette, Lorine Pierard, Elaine Portois, Alicia Ruvolo, Marie Sardo, Valérian Thiry.

THÉÂTRE

ARTISTE EN CIE

SCOLAIRE POSSIBLE

AVIGNON 2012

UNE SOCIÉTÉ DE SERVICES

FRANÇOISE BLOCH / ZOO THÉÂTRE

I don't like my job...

Alice Piemme

INFOS PRATIQUES

20h

à l'Eden

TARIFS

unique 14 / 9 € (abo)

groupes 10 €



Le travail, c'est la santé ! Vraiment ? En auscultant la réalité du télémarketing, Françoise Bloch soulève la question avec humour et mordant.

Pauses chronométrées, communications enregistrées, chiffres de vente imposés, sourires dans la voix... : bienvenue, vous êtes dans les coulisses d'un centre d'appels ! Nourris de documentaires et d'investigations sur le terrain, la metteuse en scène Françoise Bloch (artiste en compagnie à L'Ancre) et ses acteurs pointent avec un esprit ludique la réalité de ces larges plateaux où, en rang d'oignons, des jeunes (la plupart « débutants » professionnellement) appellent le monde entier pour vendre... à tout prix !

Jeu, son et vidéo se répondent dans de courts tableaux pour questionner l'intimité fragilisée de ces voix de la vente et de leurs coaches. « Françoise Bloch prouve qu'on peut faire du vrai théâtre critique tout en restant léger et fin », écrit Le Canard Enchaîné.

Une co-présentation L'Ancre - Eden.

Conception et mise en scène Françoise Bloch | **Assistante à la mise en scène** Tatjana Pessoa | **Collaboration artistique** Sébastien Foucault et Yaël Steinmann | **Direction technique** Benoît Gillet | **Écriture collective** sur bases de matériaux documentaires | **Interprétation** Agathe Bouvet, David Daubresse, Pierrick De Luca et Aude Ruyter | **Enquêtes et enregistrements** Pierrick De Luca | **Vidéo** Yaël Steinmann, Damien Petitot et Benoît Gillet | **Lumières et régie lumière** Marc Defrise | **Régie vidéo** Benoît Gillet | **Régie son** Sébastien Courtoy | **Aide à la réalisation sonore** Jean-Pierre Urbano | **Chant** Alberto di Lena | **Stagiaire** Judith Ribardière. **Production** Zoo Théâtre | **Coproduction** L'ANCRE (Charleroi), Théâtre Les Tanneurs | **Aide** Ministère de la Fédération Wallonie Bruxelles - Service du Théâtre | **Soutien** Théâtre & Publics, l'ESACT.

>> Programmation complète disponible en janvier 2014.

KICKS! // RÉSONANCES

L'énergie de KICKS ! résonne aussi comme un écho à travers la ville.

Décloisonner les arts, favoriser les échanges et les synergies : voilà les moteurs du projet culturel de L'Ancre. Parmi ses outils, la mise en résonance de sa programmation.

Fidèle à son envie de rassembler les forces pour affirmer la dynamique carolo, L'Ancre invite différents acteurs culturels de la région à rejoindre le Festival KICKS ! pour une série de résonances éclectiques.

De quoi célébrer un festival plus carolo que jamais !



© Hélène Legrand

THÉÂTRE

SCOLAIRE POSSIBLE

AVIGNON 2013

DISCOURS À LA NATION

ASCANIO CELESTINI / DAVID MURGIA

INFOS PRATIQUES

20h30 (mer 19h)

à L'Ancre

relâche dim. 18 et
lun. 19 mai

TARIFS

jeune 10 / 5 € (abo)

adulte 14 / 9 € (abo)

Un plaidoyer singulier pour l'humain, où la verve d'Ascanio Celestini rencontre le jeu dynamique du facétieux David Murgia.

Une langue percutante à l'humour ravageur: la carte de visite de l'auteur et metteur en scène Ascanio Celestini. Dans une forme proche des plaidoyers électoraux, son *Discours à la Nation* explore en profondeur la relation entre la classe dominante et dominée.

David Murgia (déjà remarqué lors de son passage à L'Ancre dans *Le signal du promeneur* et *Le chagrin des ogres*) se hisse à la tribune, incarne du haut de son piédestal un diaporama des puissants de ce monde : grands patrons, chefs politiques... Il s'adresse aux prolétaires, ment pour mieux sourire, gesticule pour mieux convaincre et se ridiculiser. S'enchaînent grands discours et petites fables, critiques féroces et métaphores hilarantes pour dresser l'état de nos nations en péril.

Texte et mise en scène Ascanio Celestini | Interprétation David Murgia & Carmelo Prestigiacomo | Musique Carmelo Prestigiacomo | Adaptation française Patrick Bébi | Création Lumières Danilo Facco | Scénographie Chloé Kegelart | Régie son Philippe Kariger | Production Festival de Liège en collaboration avec le Théâtre National/ Bruxelles | Soutien L'ANCRE (Charleroi) dans le cadre de 'Nouvelles Vagues'.

CONCERT

PRIORITÉ ABONNÉS

AN PIERLÉ

INFOS PRATIQUES

20h30

à L'Ancre

TARIFS

unique 14 / 9 € (abo)

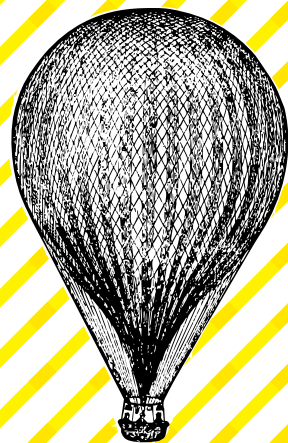
La musicienne gantoise revient aux sources du piano et de la voix avec « *Strange Days* », un album quatre étoiles prêt à faire rêver la scène de L'Ancre.

Le temps ne semble pas avoir de prise sur l'éternelle jeunesse de la sauvageonne gantoise. On en oublierait presque qu'An Pierlé a sorti son premier album (« *Mud Stories* ») en 1999 – 15 ans déjà !

« I won't give in » chantait-elle alors – « Je ne renoncerai pas ». Et en effet, les secouants albums se sont succédés, en solo puis entourée du White Velvet, le groupe mené par son amoureux et producteur Koen Gisen. La dernière fois, c'était pour *Hinterland* (2010). Avec « *Strange Days* », le tourbillon du Nord revient aux basiques : piano et voix se parent de cordes légères, pour un rendez-vous sans cesse renouvelé avec la grâce et une mordante féminité.

🌿 *Si les cieux sont cléments, ce concert sera présenté dans les jardins de L'Ancre !*

LES RENDEZ-VOUS HORS ABO



Outre les nombreuses propositions artistiques que vous retrouverez dans la programmation 13-14 de L'Ancre, voici quelques autres rendez-vous incontournables !

Nous appliquons le **tarif unique de 5 €** pour les spectacles hors abonnement présentés à L'Ancre.

✿ Le spectacle *Kick* (présenté dans le cadre du Festival KICKS!) fait également partie des rendez-vous hors abo.

LA TROUPE DE L'ANCRE ATELIER DE CRÉATION THÉÂTRALE

2013 - 2014



Riche saison pour les participants de l'Atelier de création théâtrale, qui se lancent à nouveau sur scène par pure passion ! L'Ancre poursuit sa collaboration avec l'Eden (CEC Couleur Quartier) pour développer l'atelier hebdomadaire de création théâtrale. Ouvert à tou(te)s, ce lieu de passion à l'état pur voit les choses en grand, avec deux spectacles : l'un en ouverture de saison et l'autre en toute fin.

Le premier nous emmène dans un royaume tourmenté, sous la plume d'Etienne Lepage (artiste associé à L'Ancre). « Le mariage de Francis Camélias » est une comédie cruelle où les personnages se pourchassent les uns les autres dans la nuit noire. Une certaine image de notre monde ! Ecrit pour 4 femmes, 5 hommes et 1 chien, ce texte s'adapte au groupe de l'Atelier de création théâtrale, sous la conduite de Christiane Girtten. Certains rôles sont dédoublés, certains personnages masculins sont joués par des femmes. Le trouble s'y trouve amplifié.

>> **dates** du 28 au 30 août 2013 - 19h à L'Ancre

Les participants de la troupe travailleront ensuite toute l'année sur un nouveau spectacle qui sera présenté en fin de saison. Nous ne manquerons pas de vous en parler...

>> **dates** jeu 12 & ven 13 juin 2014 à L'Ancre

Une co-présentation L'Ancre - Eden (CEC Couleur Quartier).

Texte Etienne Lepage | Mise en scène Christiane Girtten | Interprétation Cyrielle De Meyer, Dany Declercq, Benoît Delcourt, Angela Diturì, Jean-Claude Haelterman, Ludivine Joinnot, Isabelle Martin, Annie Pierange, Sylvie Rey, Raffaello Rosselli.

UN HOMME DEBOUT

JEAN-MARC MAHY/ JEAN-MICHEL VAN DEN EYDEN

Reprise, pour les scolaires, de la création « coup de poing » de Jean-Michel Van den Eeyden, d'après le récit de vie de Jean-Marc Mahy.

Quand il sort de prison, Jean-Marc Mahy a 36 ans, dont 19 passés derrière les barreaux. L'autonomie, la liberté, la société : tout est étranger à celui qui a « vécu comme un assisté ». Dans une forme proche de la performance (où le filtre du personnage n'existe pas), ce solo témoigne de la force de vie qui donne le courage de rester, quels que soient les obstacles, « un homme debout ».

« Avec un feu troublant dans le regard, Jean-Marc Mahy captive les spectateurs, adolescents en premier, pour une immersion en enfer dont on ne revient pas intact », écrit Le Soir. Le spectacle est repris à destination des écoles, pour répondre aux demandes toujours plus nombreuses...

>> Vous êtes professeur / éducateur et vous souhaitez réserver une séance pour vos jeunes? Contactez notre service éducatif : **Educ'action** - lora@ancre.be

>> Représentations à L'Ancre. Séances en journée, horaire en fonction des demandes.



© Luciana Poletto

THÉÂTRE

SCOLAIRES

AVIGNON 2011

Mise en scène et texte Jean-Michel Van den Eeyden d'après le récit de vie de Jean-Marc Mahy | Interprétation Jean-Marc Mahy | Assistanat à la mise en scène et à l'écriture Nicolas Mispelaere | Création vidéo Kurt D'Haeseleer | Création lumières Calogero La Verde | Création son Nicolas Mispelaere | Régie Abdel Bellabid | Réalisation scénographique Jean-Luc Moerman | Conception décors Jean-Luc Moerman et Olivier Donnet | Travail graphique/décors Luciana Santin Poletto | Accompagnement psychologique de l'acteur Françoise Derot. Production L'ANCRE (Charleroi) | Coproduction Théâtre National/Bruxelles, Maison de la Culture de Tournai | Soutien La Cité, Maison de Théâtre & Compagnie (Marseille) | Remerciements B.P.S.22., Théâtre de la Guimbarde.

CHARLEROI : VILLE DES MOTS

Le rendez-vous est désormais incontournable. En mars, la Fédération Wallonie-Bruxelles fait sa fête à la langue française ! Pour l'édition 2014, Charleroi a posé sa candidature pour devenir « Ville des mots » à l'occasion de « La langue française en fête ». Centre névralgique de la manifestation, « La Ville des mots » accueille et organise de nombreuses animations pour faire surgir une pluie de mots doux et une avalanche de poèmes dans ses rues, ses théâtres, ses lieux publics... L'Ancre s'associe bien entendu à cette initiative !



ASPHALTE #1 BIENNALE DES ARTS URBAINS

La Ville, terrain d'expression artistique? Oui! Charleroi lance la première biennale des arts urbains! Asphalt #1 est un projet à 6 branches dont le cœur est la biennale des arts urbains, piloté par le BPS 22. L'Ancre prend part à cette aventure et devient l'axe central de la branche "théâtre" de l'événement. Les arts urbains, c'est quoi exactement? Graffitis, pochoirs ou encore stickers... oui, mais pas seulement! C'est aussi danse, musique, écriture et arts plastiques. Rendez-vous donc en mai 2014, l'art s'emparera de la Ville!



L'ANCRE, LA DIFFUSION



Envie de programmer un de nos spectacles dans votre salle ? Plusieurs créations sont disponibles en tournée. En Belgique comme à l'étranger, ouvrez l'œil, il y a déjà de L'Ancre partout !

>> Renseignements et contact Vincent Desoutter - vincent@ancre.be



UN HOMME DEBOUT

Seul en scène, Jean-Marc Mahy retrace ses 19 années d'emprisonnement. Une immersion sous forme de douche froide dans l'univers carcéral. Une mise en scène coup de poing de Jean-Michel Van den Eeyden, qui continue depuis le Festival d'Avignon 2011 ! ▶ p. 36



NÉS POU MON NOIR

Si la Belgique était un corps humain, Charleroi en serait le poumon, un poumon noirci par la fumée. A travers la vidéo et ses vers, le rappeur Mochélan, chante cette cité industrielle déclinante et meurtrie à laquelle il reste profondément attaché. ▶ p. 23



LES BONNES INTENTIONS

Quand l'adoption tourne mal et que l'amour ne va pas de soi, restent des êtres abîmés et des rêves de bonheur qui s'effondrent. Cathy Min Jung part de son récit de vie pour nous montrer avec poésie que la nature humaine est parfois bien noire ! ▶ p. 25



LES VILLES TENTACULAIRES

Des poèmes de Verhaeren, de l'électro, un quatuor à cordes : c'est le mélange (d) étonnant d'un spectacle dédié à la ville d'aujourd'hui. Un création imaginée par Nicolas Mispelaere avec la collaboration artistique des vidéastes carolos, les Dirty Monitor. ▶ p. 19



HISTOIRES POUR FAIRE DES CAUCHEMARS

Damien et Patricia se racontent des histoires avant de s'endormir pour mettre en jeu leurs peurs... Sur un texte au parfum d'enfance d'Etienne Lepage, une mise en scène d'Anne Thuot jouant malicieusement avec le noir, les monstres et la mort.



J'AI ENDURÉ VOS DISCOURS ET J'AI L'OREILLE EN FEU

Du sang, des larmes, des intrigues et de la passion! Anne Thuot et Caroline Lamarche plongent dans la fureur élisabéthaine de l'oeuvre *The Revenger's Tragedy*, véritable noeud d'intrigues, pour révéler toute l'actualité de ce récit vertigineux. ▶ p. 15

NOUVELLES VAGUES



L'Ancre, la Maison de la culture de Tournai, le Festival de Liège, le Theater Antigone à Courtrai et le Théâtre National, s'associent pour démultiplier l'impact de leurs actions et offrir à de jeunes artistes un soutien commun dans plusieurs domaines (financement et création, communication, diffusion et logistique, actions pédagogiques,...).

Nourrir l'humanité, c'est un métier | Cie Art & Tça

Bruxelles - Théâtre National (04 au 15/02/14, relâche le 10/02)

Namur - Théâtre de Namur (19 au 21/02/14)

Tournai - Maison de la Culture (24 au 28/02/14)

Bastogne - Centre Culturel (02/05/14)

Nés Poumon Noir | Mochélan

Avignon - La Manufacture (07 au 27/07/13, relâche le 17/07)

Charleroi - Théâtre de L'Ancre (11 au 14/02/14)

Bruxelles - Théâtre National (18 au 22/02/14)

Tournai - Maison de la Culture (30/04/14)

Ali / Nous sommes pareils à ces crapauds (...) | Ali et Hédi Thabet

Bruxelles - Théâtre National (18/02 au 01/03/14, relâche les 23 et 24/02)

Tournai - Maison de la Culture (dates à préciser)

L'ABO, TARIFS & MODALITÉS

L'ABONNEMENT COMMUN

Nouveauté cette année, vous pouvez composer, à tout moment de la saison, un **abonnement commun** en mixant selon vos envies un ou plusieurs spectacles qui vous intéressent dans les programmations de L'Ancre, Charleroi Danses, l'Eden et le PBA (4 spectacles minimum). A vous l'abonnement personnalisé regroupant, par exemple, une création à L'Ancre, une pièce jeune public à l'Eden, un spectacle de danse à Charleroi Danses et un Molière au PBA. De plus, vous bénéficiez du tarif abonné chez ces quatre partenaires pour toute place achetée ensuite en cours de saison.

- ▶ L'abonnement vous permet d'économiser jusqu'à 35%!



TARIFS

Les tarifs varient en fonction des propositions artistiques. Ils sont repris **sur la page** du spectacle concerné.

Pour les spectacles en co-présentation chez nos partenaires (Eden, PBA), nous nous alignons sur leur système tarifaire. Nous continuons à appliquer le tarif jeune pour les spectacles présentés à L'Ancre.

- ▶ Le tarif **« jeune »** est applicable aux -26 ans, aux demandeurs d'emploi et aux + 65 ans.



SUIVRE LES NEWS DE L'ANCRE

Envie d'être tenu informé de nos spectacles et de notre actu ?
Abonnez-vous à notre newsletter !

>> **Simple et gratuit!** Inscrivez-vous via notre site www.ancre.be

RÉSERVATION

- ▶ par **téléphone** au 071/314 079 (de 8h30 à 16h30) ou sur notre répondeur (laissez vos coordonnées complètes).
- ▶ à la **billetterie** de L'Ancre, du lundi au vendredi, de 9h à 13h (sauf jours fériés).
- ▶ par **email** sur info@ancre.be
- ▶ **en ligne** www.ancre.be

PAIEMENT

- ▶ en **espèces** ou par **bancontact** à L'Ancre, du lundi au vendredi, de 9h à 13h (sauf jours fériés) et jusqu'à 20h15 (mercredi 18h45) les soirs de représentation à L'Ancre.
- ▶ **virement**
BE48 0682 0485 4327 ou
BE47 7320 2728 9080
- ▶ **www.ancre.be** (paiement sécurisé)



À NOTER

▶ L'Ancre, Charleroi Danses, l'Eden et le PBA, ont un **même système de billetterie**. Dans chacun de ces lieux, il vous est donc possible de réserver des billets pour l'ensemble des spectacles proposés par ces quatre institutions.

REMARQUES

Les représentations à L'Ancre débutent à 20h30 précises (mer. 19h).
Les représentations à l'Eden, à Charleroi Danses et au PBA ont lieu à 20h.
Par respect pour les artistes et le public, l'accès à la salle n'est plus autorisé après le début du spectacle. L'Ancre se réserve la possibilité de disposer des places non payées 10 minutes avant le début du spectacle.
L'Ancre est partenaire d'Article 27 et d'Arsène 50.

BESOIN DE CONSEILS ?

Difficile de faire un choix parmi toutes nos propositions? Vous souhaitez savoir ce que vous pouvez venir voir avec vos collègues / vos ados / vos amis de classe (...)? N'hésitez pas à faire appel à nos conseils. Nous nous ferons un plaisir de parcourir la programmation avec vous pour vous aider dans vos choix.

>> Sur place, par téléphone ou par email.





CHARLEROI DANSES

Bd Mayence 65C - 071 31 12 12
www.charleroi-dances.be

Passionné de danse? Vous pouvez désormais inclure tous vos coups de cœur chorégraphiques dans notre abonnement!

OTTETTO (8 SWINGS FOR HIS HIGHNESS)

IZTOK KOVAC / ENKNAPGROUP

Accueilli en 2007 lors de la Biennale pour une création dans le décor de La Providence Art Industry de Marchienne en écho à Trbovlje, capitale slovène de l'industrie lourde, l'éclectique chorégraphe nous revient cette saison avec une pièce tout entière articulée autour d'une partition de Stravinsky. Et cette fois encore, l'angle d'attaque est à l'image de l'artiste: malicieux et décalé. Car à

l'heure où retentissent les notes du *Sacre du printemps* aux quatre coins de la planète à l'occasion du centenaire de l'œuvre, il semblait malicieux à l'artiste de proposer au spectateur cet *Ottetto*. Dans cette pièce, le chorégraphe explore sous différents angles et points de vue, les relations qui s'établissent entre le chef d'orchestre, les huit musiciens et les cinq danseurs présents sur scène ainsi que l'équipe d'artistes vidéastes. Un spectacle total.

24 & 25 janvier 2014
20h00
Les Ecuries
€ 12/8/5



© Andrej Lamut



© Danny Willems

WHAT THE BODY DOES NOT REMEMBER

ULTIMA VEZ / WIM VANDEKEYBUS

Spectacle original de 1987.

1987. Frappant de stupeur le monde de la danse, Wim Vandekeybus se hisse avec cette première pièce au rang de ceux avec qui il faudra désormais compter. Morceau de bravoure révolutionnaire ébranlant par sa sauvagerie et sa tonalité époustouflante, *What the Body Does Not Remember* fait osciller

entre attraction et répulsion par l'intensité de sa dramaturgie. La pièce est aussi confrontation: celle de la danse et de la musique incarnée par la partition périlleuse signée Thierry De Mey et Peter Vermeersch. 25 ans plus tard, accompagné par une nouvelle équipe, le chorégraphe porte à nouveau la pièce à la scène et renoue avec De Mey qui a pour l'occasion réécrit certains passages de la partition. Charleroi Danse ne pouvait que s'associer à ces retrouvailles...

14 & 15 février 2014
20h00
Les Ecuries
€12/8/5

BIENNALE 3 BIENNALE DE CHARLEROI DANSES À CHARLEROI ET À BRUXELLES



© Thibault Grégoire

KISS & CRY MICHÈLE ANNE DE MEY ET JACO VAN DORMAEL

En création collective avec Grégory Grosjean, Thomas Gunzig, Julien Lambert, Sylvie Olivé, Nicolas Olivier

Quelques trois années après la création de la pièce, plus de 200 à bureau fermé à travers le monde, des milliers de kilomètres parcourus et de spectateurs rencontrés, Gisèle, l'héroïne miniature de cette fable mémorielle oscillant entre poésie et mélancolie est de retour au bercail. La pièce est en effet reprise pour pas moins de 9 dates aux Ecuries de Charleroi Danse

qui furent témoins de ses premiers pas. Née dans l'esprit de la chorégraphe Michèle Anne De Mey et du cinéaste Jaco Van Dormael de l'envie de «travailler sur quelque chose de petit qui fasse résonner de grandes choses», *Kiss & Cry* a - de loin - tenu sa promesse en trouvant, par son caractère profondément humain et universel, le précieux chemin qui conduit à tous les publics.

9 > 18 mai 2014
(relâche lun 12 mai)
20h00 - Les Ecuries
€ 12/8/5



© Maarten Vanden Abeele

Rendez-vous attendu à portée internationale, la Biennale sera en 2013 aventureuse, défricheuse, curieuse et foisonnante. Durant près de trois semaines, aux Ecuries, à la Raffinerie et en divers lieux partenaires, on découvrira les multiples visages de la création chorégraphique à l'œuvre chez nous et ailleurs. C'est Pierre Droulers, artiste associé à Charleroi Danse, qui ouvrira le bal avec *Sa-leils*, dernière création en date s'inspirant des rituels carnavalesques brésiliens pour convoquer - physiquement et philosophiquement - la lumière. La transmission, le répertoire et l'historicité, essentiels à la perpétuation de la discipline seront cette année encore au cœur de la programmation: que ce soit lors d'une soirée autour de l'immense Trisha Brown - un des temps forts de la Biennale à n'en pas douter

- où l'on revisitera son répertoire des années '80 et '90, ou encore au travers de *Débords* projet d'Olga de Soto autour de l'œuvre mythique *La Table Verte*, de Kurt Jooss. L'on pourra par ailleurs continuer à suivre les chorégraphes que Charleroi Danse soutient depuis plusieurs années: Mauro Paccagnella, Claudio Bernardo ou encore le duo formé par Mark Lorimer et Cynthia Loemij, nous offriront la primeur de leurs œuvres à peine parachevées. Enfin, à l'occasion des cent ans de la création du *Sacre du printemps* de Stravinsky, qui fit à l'époque scandale, une série de variations autour de cette œuvre réappropriée de façon audacieuse par une nouvelle génération de chorégraphes viendra émailler la programmation de la Biennale (et même au-delà). Une façon de prouver l'intemporalité, la vigueur et le caractère subversif de cet art insaisissable.

* Programme complet dès octobre sur www.charleroi-dances.be

12 > 30 novembre 2013
Charleroi & Bruxelles
En divers lieux



L'EDEN

Centre Culturel Régional de Charleroi
Bd Jacques Bertrand 3 - 071 202 995
www.eden-charleroi.be

Du théâtre, du jeune public, des concerts... Voici quelques temps forts de la saison 13- 14 de l'Eden. Retrouvez l'ensemble de leur programmation dans leur brochure qui sortira le 20/08 (disponible sur demande au 071 202 995).

MON GÉANT (JEUNE PUBLIC)
CIES AGNELLO CROTCHÉ ET LES NUITS CLAIRES
13 octobre - 16h00 et 16 octobre - 14h30
A partir de 7 ans



@ Luc Jemepin

« Jeanne : (...) je m'appelle Jeanne. Quand j'avais 7 ans, je me suis fait renverser par une voiture et j'ai passé quatre mois à l'hôpital. Cette histoire (...) c'est la mienne. Aujourd'hui j'ai trente ans. » A côté du lit de Jeanne, veille le bon « Géant », un grand bonhomme en tissu dont l'enfant fait rapidement son double. Entre ses mains, le corps tout mou de la marionnette se livre à toutes les acrobaties possibles : il danse, saute et apprend

même à se battre. Jusqu'au moment où, dans le feu de l'action... voilà le « Géant » disloqué, membres épars ! C'est à ce moment qu'arrive Madame Isis, l'infirmière. Elle a des dons de magicienne et sait comment recoller les morceaux. Avec *Mon Géant*, le corps malade se mue en terre d'expérimentation fantastique et la puissance du jeu devient source de résilience, avec un clin d'œil à la mythologie.

NOVECENTO : PIANISTE (THÉÂTRE)

EMMANUEL DE CANDIDO (COMÉDIEN)
& PIERRE SOLOT (PIANISTE)

Du 04 au 07 novembre - 20h00



@ Liliane Anjo

« C'est une bonne idée Sam. Je l'ai trouvée la première année de ce foutu nouveau siècle, non ? : on va l'appeler Novecento, Mille-neuf-cents. (...) C'était un chiffre : à partir de maintenant c'est un nom. » Tout le grandiose de l'océan et de la musique sont concentrés dans ce chef d'œuvre d'Alessandro Baricco. Les voix du narrateur et du pianiste se mêlent pour raconter l'incroyable histoire de Novecento, pianiste de génie né au début du XXème siècle sur un paquebot qu'il n'a jamais quitté. Adopté par l'équipage, il grandit dans un microcosme qui voit passer à son bord un monde bigarré où toutes les classes sociales et toutes les nationalités se côtoient. Novecento joue pour les rupins de la salle de bal, pour les machinistes, pour les émigrants entassés dans les cales. Un conte contemporain à l'écriture sensible, drôle et poétique dans une mise en scène burlesque et tragique sur fond de swing musical, de jazz et de ragtime.

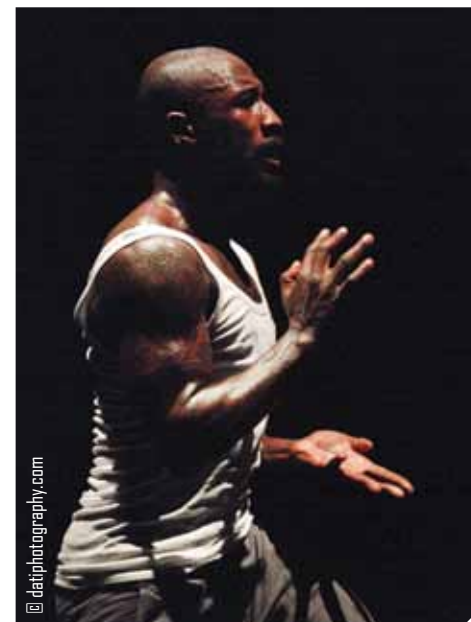
UP (DANSE / CONCERT)

BRUCE BLANCHARD &
MANUEL ANTONIO PEREIRA

Les 13 et 14 novembre - 20h00

Plus qu'un spectacle, *UP* est avant tout le déploiement d'un combat, celui de Bruce, né au Congo, d'un père champion de boxe. Combat d'une vie forgée à coup d'épreuves, de tentations, de rédemptions ! Une façon de "boxer le réel". Sur scène, danseurs et musiciens se répondent dans un dialogue qui dépasse le simple accompagnement. C'est un projet de danse urbaine nourri par le Hip Hop, les racines afro-américaines et la rage du sport en milieu populaire.

Dans le cadre de la Biennale de Charleroi Danse.



@ datiphotography.com



PALAIS DES BEAUX-ARTS

1 Place du Manège - 071 31 12 12
www.pba.be

Composez votre abonnement avec des spectacles du PBA également! Voici un avant-goût de leur programmation 13-14 !

Ado, Mourad Merzouki s'exerce à la boxe dans sa banlieue lyonnaise. Boxe Boxe replonge au cœur de cette période de son existence où il découvre l'importance de la fluidité du mouvement et de la rapidité des déplacements. A l'instar des précédentes créations de Käfig, Boxe Boxe confond les genres, joue des accessoires, crée un véritable tableau plastique à la beauté troublante. La partition musicale puise dans Schubert, Mendelssohn, Ravel, mais

aussi Philip Glass. Le Quatuor Debussy, présente sur scène, interprète ces œuvres au gré des combats chorégraphiés qui s'y livrent. Les gants virevoltent, s'évitent ou se heurtent au fil d'affrontements physiques à la poésie brute et singulière. Sueur, labeur, plénitude, exaltation, lâcher-prise... Entre tension et émotion, Boxe Boxe enchaîne les tableaux avec une formidable énergie qui laisse K.O.



© M. Cavalcia



© John Hogg

Dans le Swan Lake de Dada Masilo, les danseuses et danseurs apparaissent pieds nus sur scène. Ils arborent aigrette et tutu, hommes y compris ; la musique de Tchaïkovsky se frotte aux notes de Steve Reich et Arvo Pärt ; et Sigfried se languit d'un cygne noir aux pectoraux très typiquement masculins... Dada Masilo a grandi à Johannesburg, avec des rêves d'Odette, de Gisèle et de Juliette plein la tête. Bien des années plus tard, à l'issue d'un parcours métissé qui la

conduit entre autres à rejoindre les rangs de PARTS à Bruxelles au début des années 2000, la petite danseuse d'ébène peut enfin prendre sa revanche, et faire sa place dans un milieu dont elle n'hésite plus à bousculer les codes. Swan Lake parle du Johannesburg d'aujourd'hui, du tabou de l'homophobie, des ravages du sida, des dernières traces visibles de l'apartheid... Explosif !

Une co-présentation PBA et Charleroi Danses.

ALICE DE LEWIS CARROLL

FABRICE MELQUIOT / NOUVEAU CIRQUE NATIONAL DE CHINE

16 janvier
20.00 / Grande salle
à partir de 6 ans
€ 20/14 - 12/8€



© Pierre Bolle

L'héroïne du conte initiatique écrit par Lewis Carroll en 1865 est magnifiquement portée à la piste par le dramaturge Fabrice Melquiot et une fabuleuse troupe de 25 acrobates chinois formés à l'Académie des Arts du Cirque de Tianjin. Alice nous entraîne à mille lieues des stéréotypes développés par Disney ou Tim Burton: la fillette s'enfonce à la suite du Lapin blanc dans les méandres d'une ville contemporaine, faite d'impasses et de façades mouvantes. Un spectacle de cirque-poème qui fait la part belle à la magie et au merveilleux.

ORCHESTRE NATIONAL DE BARBÈS

22 février à 20.00 - Grande salle
16 - 12€



L'ONB, ce sont douze musiciens issus du Maghreb, du Portugal, de la France des villes et des banlieues, réunis depuis 1996 par un amour inconditionnel de la scène et des musiques qui ont marqué leur enfance et adolescence. Youcef, Kamel, Tewfik et les autres ont également grandi au son des Stones, Pink Floyd et autres Jimmy Hendrix, et leurs concerts s'en ressentent. Groupe de scène avant tout, band cosmopolite et bigarré, l'ONB vit chaque rencontre avec le public sous le couvert de l'universalité et du plaisir d'être ensemble.

BOXE BOXE /// Direction artistique et chorégraphie Mourad Merzouki | Conception musicale Quatuor Debussy et AS'N | Production Centre Chorégraphique National de Créteil et du Val-de-Marne / Compagnie Käfig | Coproduction Biennale de la Danse de Lyon, Théâtre National de Chaillot, Maison des Arts de Créteil, Espace Albert Camus de Bron

SWAN LAKE /// Chorégraphie Dada Masilo | Pièce pour douze danseurs | Production The Dance Factory / Suzette Le Sueur et Interarts Lausanne / Chantal et Jean-Luc Larguier

ALICE /// Dramaturgie Fabrice Melquiot | Mise en scène Renaud Cohen | Musique Christian Boissel Univers sonore Nicolas Lespagnol-Rizzi | Travail acrobatique Guo Qingli et les professeurs de la Troupe acrobatique de Tianjin | Production GBO en coproduction avec l'Académie des Arts du cirque de Tianjin et le soutien du bureau culturel de la ville de Tianjin

LES + DE L'ANCRE

UN PARKING GARDÉ GRATUIT!

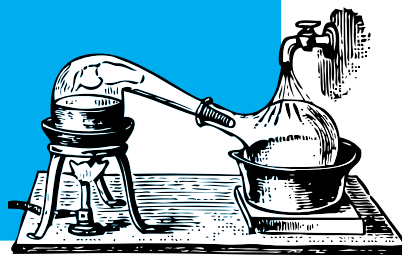
L'Ancre vous offre gratuitement un parking gardé chaque soir de représentation à L'Ancre (accessible une demi-heure avant le spectacle - durant trois heures). De quoi profiter de votre sortie l'esprit tranquille!

>> Parking (presque) en face de L'Ancre, dans la cour de l'école de Bosquetville.
*Entrée via boulevard Tirou.



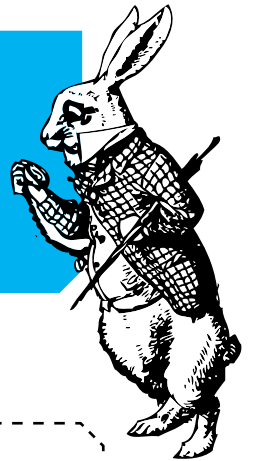
MIAM MIAM !

Les soirs de représentation à L'Ancre à partir de 20h (les mercredis à partir de 18h30), vous pourrez déguster la soupe de Tim faite maison !



NOS MERCREDIS À 19H

Depuis deux saisons, L'Ancre propose une formule spécialement pour les couche-tôt: les séances du mercredi à L'Ancre sont programmées à 19h. Mais rassurez-vous, pour ceux qui veulent boire un ou des derniers verres, le bar sera bien ouvert après le spectacle !



LE BAR !

Les soirs de représentation à L'Ancre notre bar intimiste et convivial (kicker inclus!) vous accueille avant et après les spectacles. De quoi prolonger vos soirées entre amis !

DES ATELIERS!

Depuis plusieurs saisons, L'Ancre poursuit son travail de démocratisation culturelle en proposant plusieurs ateliers.

Tout d'abord l'Atelier de création théâtrale, projet lancé avec la collaboration du CEC Couleur quartier et de l'Eden. Cet atelier regroupe une dizaine de comédiens amateurs qui se retrouvent chaque mercredi pour explorer leur passion théâtrale. Cette saison, ils vous proposeront deux spectacles à découvrir en page 35.

Depuis la saison dernière, les ados ont également leur atelier créé en partenariat avec le centre Ener'J, la Ville de Charleroi, l'Eden et le Vecteur. Ces jeunes, encadrés par Camille Husson, comédienne et pédagogue tout terrain, présenteront leur travail en mars lors du Festival KICKS! (p. 27).

LA CULTURE EN CADEAU

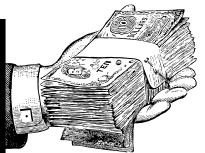
Envie d'offrir un cadeau original et sympa? L'Ancre propose des bons-cadeau personnalisés pour faire plaisir à vos proches.

>> Réservez-les auprès de notre équipe (minimum une semaine à l'avance): info@ancre.be

PRIX ABORDABLE POUR LES JEUNES / DEMANDEURS D'EMPLOI / SENIORS

La culture, ça coûte cher? Pas à L'Ancre! Nous proposons des tarifs abordables (jusqu'à -70% du tarif plein) pour les -26 ans, les demandeurs d'emploi et + 65 ans (* hors spectacles en co-présentation avec l'Eden et le PBA)!

>> Abonnement possible dès 4 spectacles pour 20 € (soit 5€ la place!)



TOUJOURS + DE + ! AUTOUR DES REPRÉS...

Autour de ses rendez-vous scéniques de saison, L'Ancre vous invite à différentes formules de rencontres-discussions, pour appréhender autrement les arts de la scène et la création contemporaine.

ÉDUC'ACTION !

Vous souhaitez donner une plus large **place au théâtre** dans votre cours ou votre association ? Vous allez parfois au théâtre avec vos élèves ou membres, mais vous aimeriez **bénéficier d'animations** avant ou après les spectacles, afin de mettre ceux-ci en perspective ? Ou encore, vous êtes intéressé par la construction d'un projet à plus **long terme**, tout au long de la saison ?

- ▶ Les spectacles présentés lors de la saison peuvent faire l'objet d'un **accompagnement en classe**. Un animateur peut venir soit avant le spectacle, afin de familiariser les élèves avec certains thèmes ou avec l'univers esthétique proposé, soit après le spectacle, afin que celui-ci devienne le point de départ d'un questionnement et d'un regard critique.
- ▶ Des **visites guidées du théâtre** sont possibles et entièrement gratuites, sur demande, pour les groupes qui viennent assister à l'une des propositions théâtrales de la saison.
- ▶ Vous remarquerez que nous avons épinglé certains spectacles avec le label "scolaire possible". Si vous souhaitez réserver une séance pour vos élèves, contactez-nous. Dépêchez-vous, les séances en journée sont limitées!

>> **Contact** Service Educ'Action / Lora Debelle - lora@ancre.be



MOMENT RENCONTRE (TOUT PUBLIC)

30 minutes de **rencontre-discussion** avec l'équipe artistique de la création présentée le soir même. Un moment informel et gratuit pour aborder la note d'intention du spectacle, pour toucher à ses secrets de fabrication et mieux comprendre son processus d'élaboration et sa forme. Les moments rencontre sont annoncés sur la page du spectacle concerné.

L'ANCRE CHEZ VOUS ?

Envie d'accueillir le **théâtre chez vous** lors d'une soirée conviviale avec vos amis ou votre famille ? C'est possible ! Concrètement, un artiste ou un metteur en scène s'invite dans votre salon pour vous faire découvrir les textes d'un auteur qui lui tient à cœur. La soirée se prolonge ensuite autour d'un verre et d'un petit repas avec l'équipe artistique et vos invités.

>> **Formule gratuite !**

Envie de mettre votre maison à disposition ?

Contactez-nous au 071/314 079 ou info@ancre.be

DES RÉSONANCES!

Décloisonner les arts, favoriser les **échanges** et les synergies : les moteurs du projet culturel de L'Ancre. Parmi ses outils, la mise en résonance de sa programmation. Dans le cadre du Festival KICKS! : des résonances *in situ* (expositions, projections, débat-discussion...) et des résonances « extérieures » signées par d'autres acteurs culturels ou associatifs de la région comme le Ciné Le Parc, Le Vecteur, Charleroi Danses, l'Eden ou le Rockerill.

>> KICKS ! : programmation complète des résonances disponible en janvier 2014.



DES AVANTAGES POUR LES ENTREPRISES

NEW

Vous êtes employeur et vous désirez offrir des places de spectacle à vos employés comme cadeau d'entreprise ? Vous souhaitez suggérer des sorties théâtrales à vos collègues ? Vous faites partie d'un groupement d'entreprises et aimeriez proposer à vos membres une soirée conviviale au théâtre ?

Pour vous aider à faire votre choix parmi notre programmation, contactez-nous!

Qu'il s'agisse de vous proposer un **tarif avantageux**, de vous **conseiller** dans votre choix ou d'**organiser** ensemble votre sortie, nous trouverons la formule qui vous convient !

>> **Contact** Noémi Haelterman - noemi@ancre.be

L'ANCRE

L'ÉQUIPE

Direction artistique & générale Jean-Michel Van den Eeyden
Assistant de direction / Responsable de projets Gaël Bonci
Secrétaire de direction Anne-Thérèse Van Dyck
Communication / Graphisme Luciana Poletto
Presse / Publics Noémi Haelterman
Action culturelle Lora Debelle
Assistant de diffusion / production Vincent Desoutter
Régie générale & coordination Christian François
Régie Wenceslas Kaboré Wendpanga
Intendance / bar Iwert Timmermans
Partenaire dramaturge Olivier Hespel

COORDONNÉES

122 rue de Montigny
 6000 Charleroi
 T. 071 / 314 079
 F. 071 / 304 382

info@ancre.be
 www.ancre.be

Comptes bancaires
 BE48 0682 0485 4327
 BE47 7320 2728 9080

L'ANCRE HORS LES MURS

Charleroi Danses
 65c, boulevard Mayence
 6000 Charleroi
 071 31 12 12

Eden
 3, boulevard Jacques Bertrand
 6000 Charleroi
 071 20 29 95

Palais des Beaux-Arts
 1, place du Manège
 6000 Charleroi
 071 31 12 12

Graphisme et réalisation Luciana Santin Poletto
Rédaction Laurent Ancion / Noémi Haelterman
Editeur Responsable Jean-Michel Van den Eeyden

PARTENAIRES

Agence culturelle de Sambrasia | B.P.S. 22 | CEC Couleurs Quartier (Centre d'Expression et de Créativité de Charleroi) | Centre Ener'J | Charleroi Danses | Ciné Le Parc | Festival de Liège | La Manufacture - Collectif Contemporain | Maison pour Associations | Maison de la Culture de Tournai | PBA | Eden | Présence et Action Culturelles (PAC) | La Balsamine (Bruxelles) | L'Amin Compagnie Théâtrale / La Friche du Jardin Planétaire | Theater Antigone (Kortrijk) | Théâtre National/Bruxelles | Théâtre de la Place (Liège) | Théâtre de Poche | Théâtre & Publics | Le Rockerill | Le Vecteur.

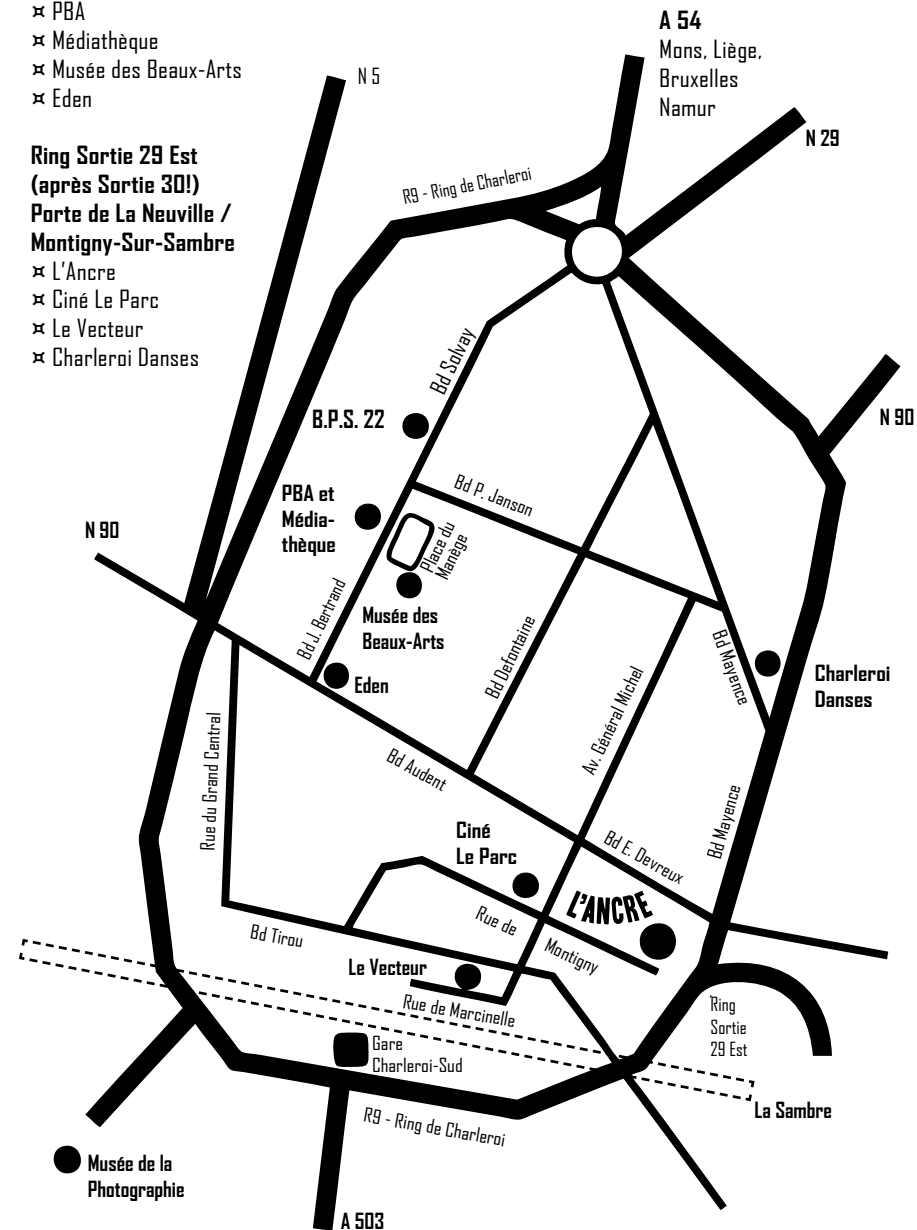


L'Ancre est subsidié par le Ministère de la Fédération Wallonie-Bruxelles et par la Ville de Charleroi, avec le soutien de La Wallonie et de La Loterie Nationale.

Le papier de cette brochure est issu de forêts gérées durablement.

Ring sortie 27
 ✕ B.P.S. 22
 ✕ PBA
 ✕ Médiathèque
 ✕ Musée des Beaux-Arts
 ✕ Eden

**Ring Sortie 29 Est (après Sortie 30!)
 Porte de La Neuville /
 Montigny-Sur-Sambre**
 ✕ L'Ancre
 ✕ Ciné Le Parc
 ✕ Le Vecteur
 ✕ Charleroi Danses



WWW.ANCRE.BE



122 rue de Montigny - 6000 Charleroi - Belgique
+ 32 (0) 71 314 079 - www.ancre.be - info@ancre.be