

FSX 890/1



**H. VAN DE VELDE**

Société anonyme.

Industries d'art et d'ornementation.

BRUXELLES, 53 Rue Gray.

MEUBLES,  
PAPIERS PEINTS,  
VITRAUX.  
APPAREILS D'ÉCLAIRAGE  
POUR LE GAZ ET L'ÉLEC-  
TRICITÉ.  
BIJOUX.

**CATALOGUE.**

Prix 7 Fcs.

**VOLUME I: MEUBLES.**

271

# H. VAN DE VELDE

Société anonyme.

Industries d'art et d'ornementation.

BRUXELLES, 53 Rue Gray.

MEUBLES,  
PAPIERS PEINTS,  
VITRAUX.  
APPAREILS D'ÉCLAIRAGE  
POUR LE GAZ ET L'ÉLEC-  
TRICITÉ.  
BIJOUX.

## CATALOGUE.

Tous objets sortant de nos ateliers portent la marque



et jouissent des droits reconnus aux objets déposés.

Agent pour Paris: „**LA MAISON MODERNE**“

82 Rue des Petits Champs.

(rue de la Paix).

## Salle de Lecture.

### X No. 28. Bibliothèque.

hauteur 167 cm.  
longueur 325 cm.

### V No. 1. Fauteuil.

voir page 32.



## Salle de Lecture.

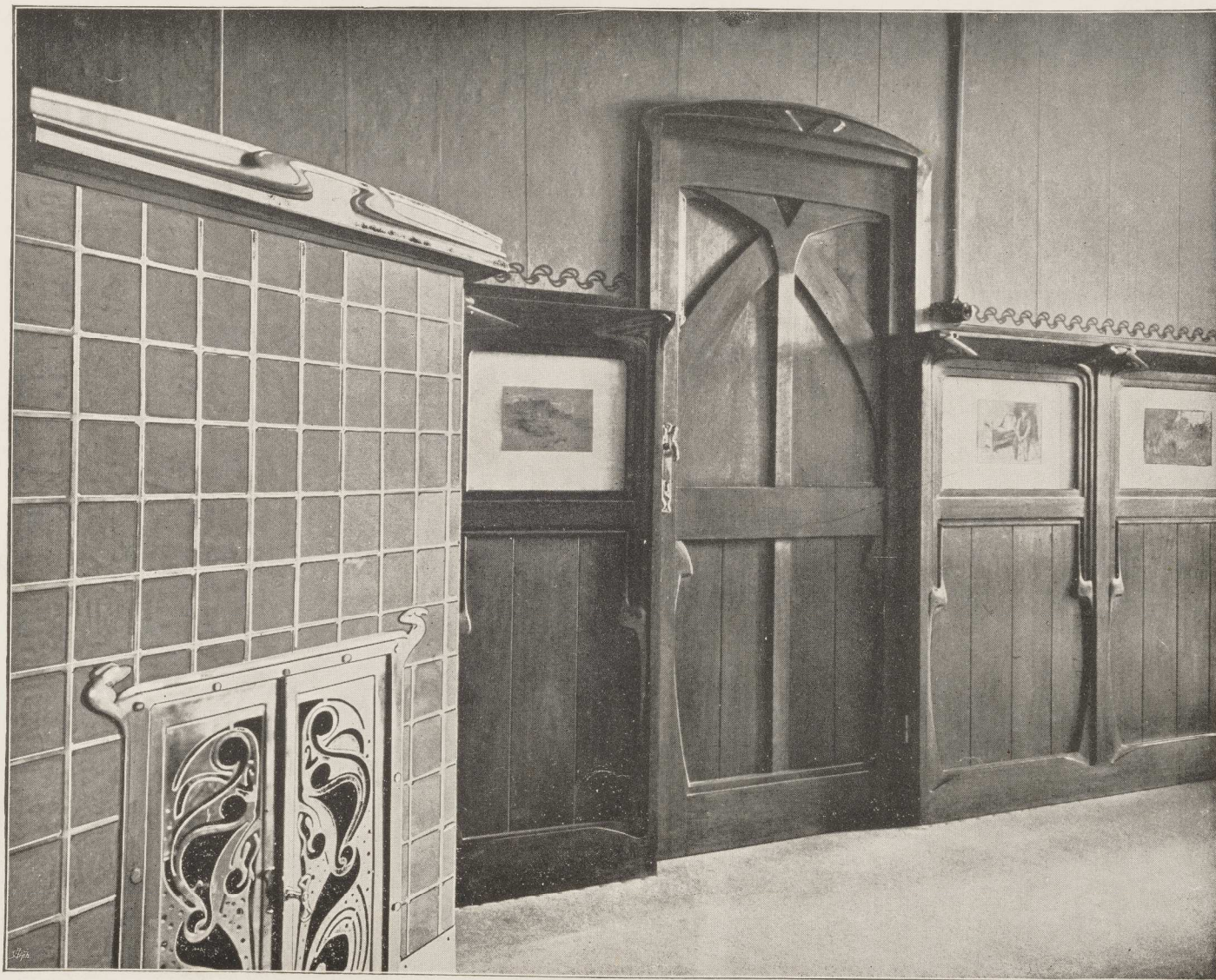
### XIV No. 12. Boiserie.

disposée en vue  
d'un encadrement  
de gravures,  
d'aquarelles etc.

hauteur 167 cm.

### K No. 29. Foyer;

carreaux céramiques  
portes ajourées en  
cuivre.



## Boudoir.

### V No. 42. Banquette.

avec aux deux  
côtés des étagères

longueur 374 cm.

hauteur des étagères 125 cm.

### IX No. 44. Ecrtoire de dame.

hauteur 90 cm.

largeur 123 cm.

### V No. 6. Chaise.

voir page 13.



## Boudoir.

V No. 78. **Canapé.**

longueur 150 cm.

V No. 4. **Fauteuil.**

(forme marquise)

voir page 8.

VI No. 112. **Table à thé.**

voir page 8.





Boudoir.

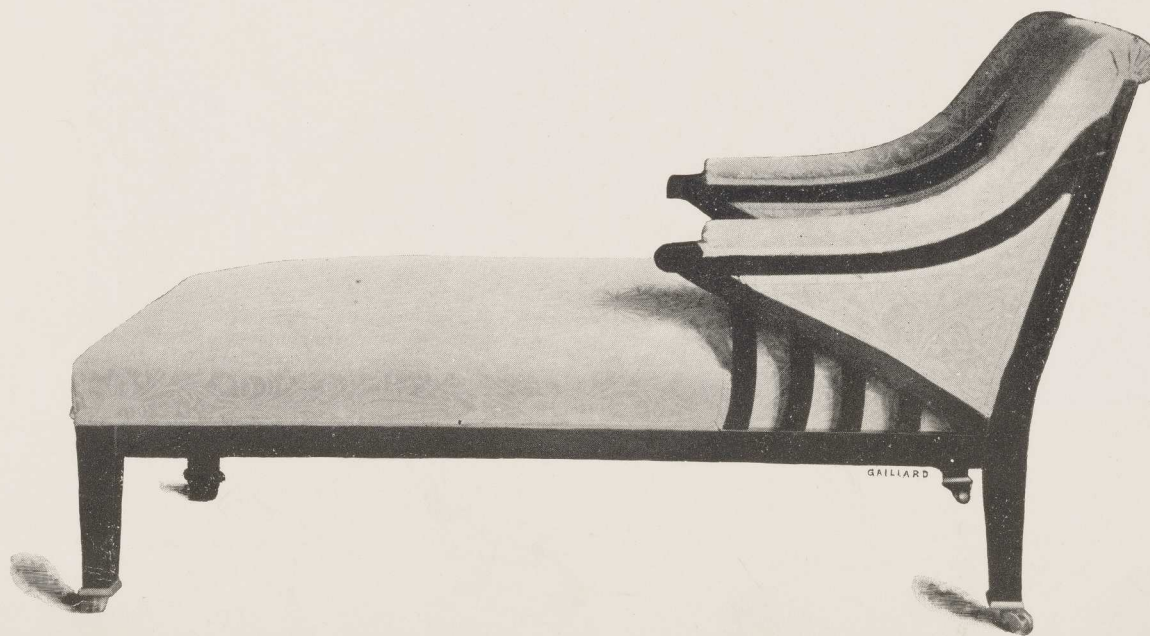
V No. 13. Fauteuil.



II

X

V No. 48. Chaise longue.  
longueur 180 cm.



GAILLIARD

## Boudoir.

II No. 85. **Armoire-bibliothèque.**

hauteur 160 cm.  
largeur 140 cm.

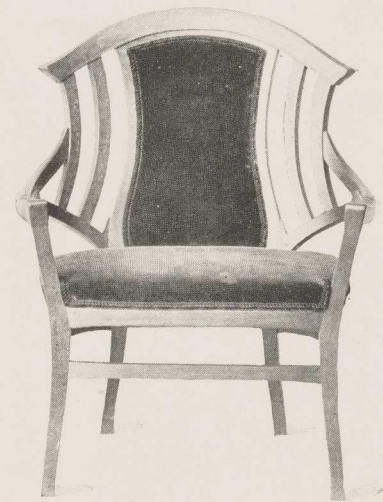
V No. 4. **Fauteuil.**

voir page 5.

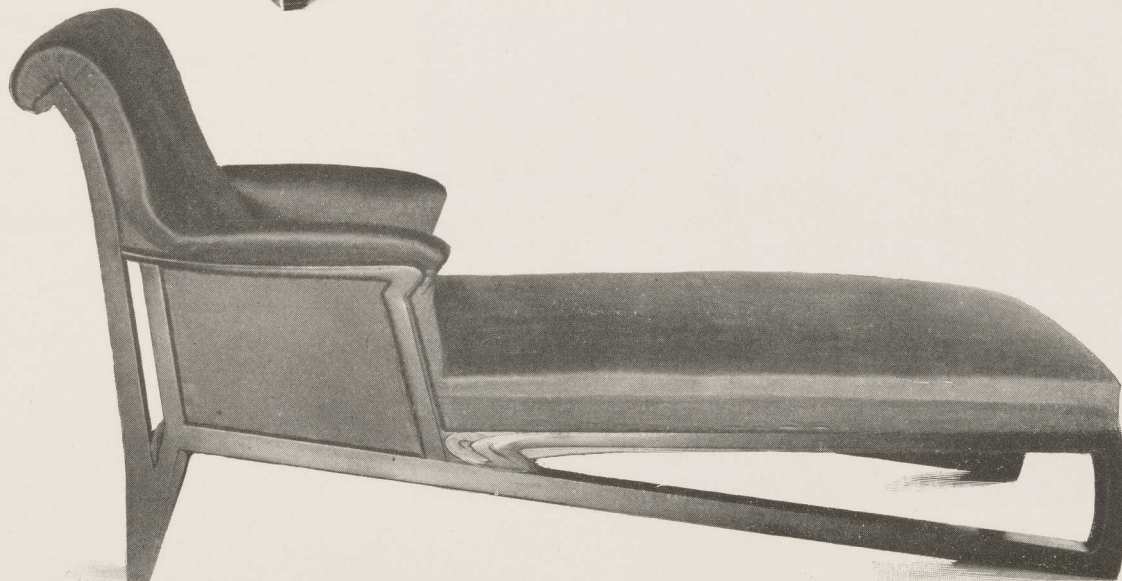


VI No. 112. Table à thé.

56×65 cm.



V No. 4. Fauteuil.



V No. 11. Chaise-longue. Longueur 180 cm.

## Salon.

κ No. 8. **Foyer-étagère.**

carreaux-céramique et  
mosaïque de verre.

hauteur 216 cm.  
largeur 122 cm.

V No. 55. **Canapé.**

longueur 175 cm.

VI No. 22. **Table à thé.**

voir page 40.



## Salle à manger.

VII No. 8. Buffet.

voir page 12.

VI No. 7. Table à coulisse.

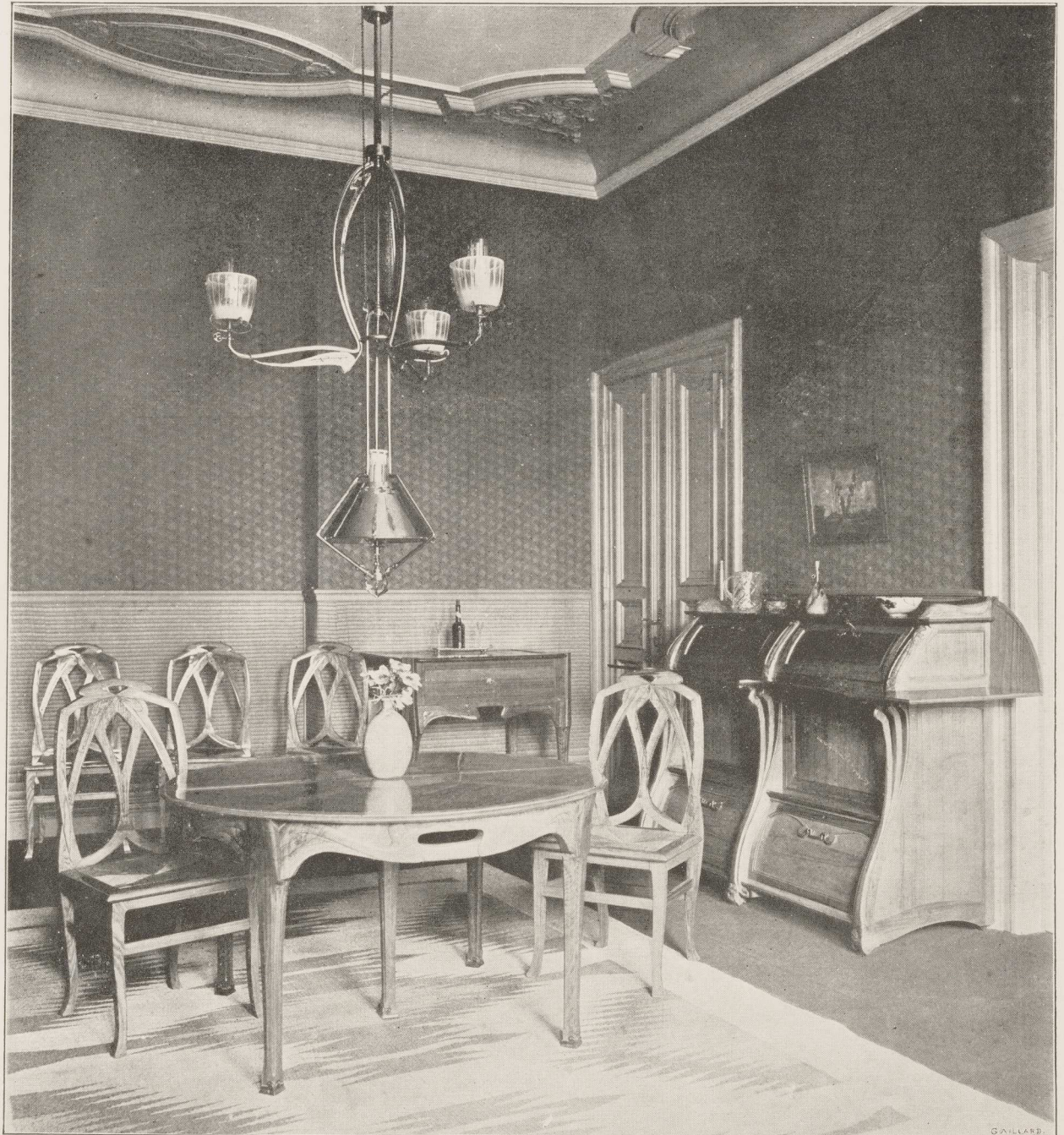
voir page 27.

V No. 7. Chaise.

voir page 11.

A No. 2. Suspension à gaz.

voir le catalogue spécial.



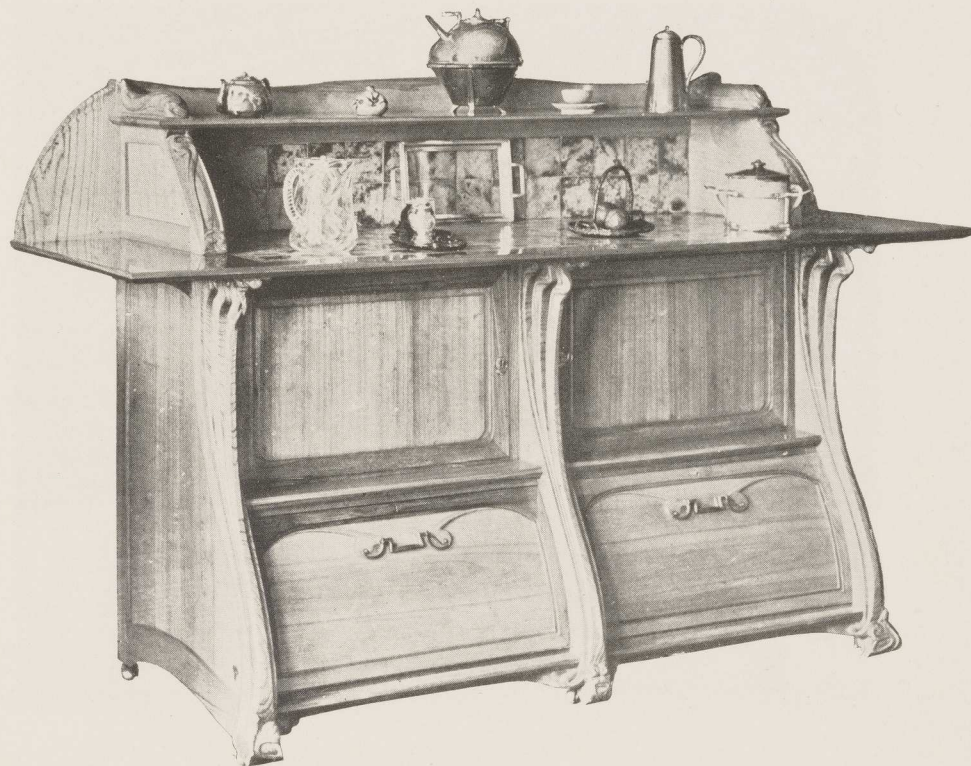
## Salle à manger.

### VII. No. 8a. Dressoir.

avec carreaux-céramiques.

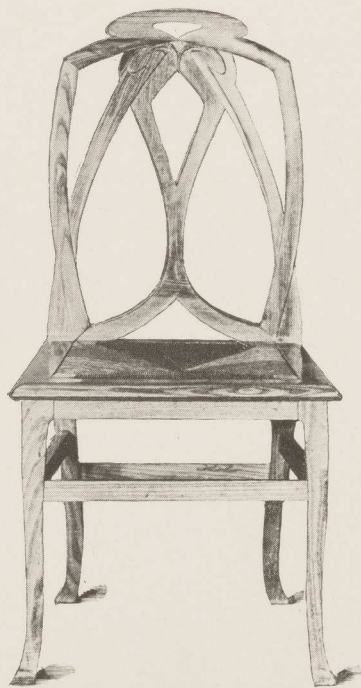
hauteur 128 cm.

largeur 210 cm.



### V. No. 7. Chaise.

(de salle à manger.)



## Chambre à coucher.

I No. 1. Lit.

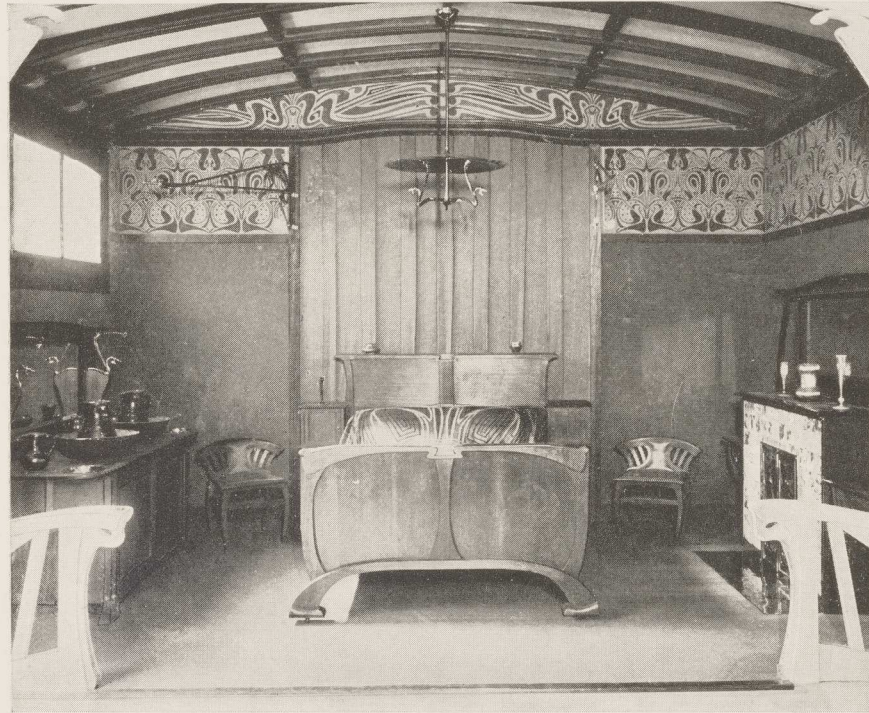
к No. 3. Foyer-toilette.

hauteur 174 cm.

largeur 225 cm.

III No. 2. Lavabo.

voir page 14.



V No. 6. Chaise.



## Chambre à coucher.

III No. 2. Lavabo.

largeur 178 cm.

hauteur 160 cm.



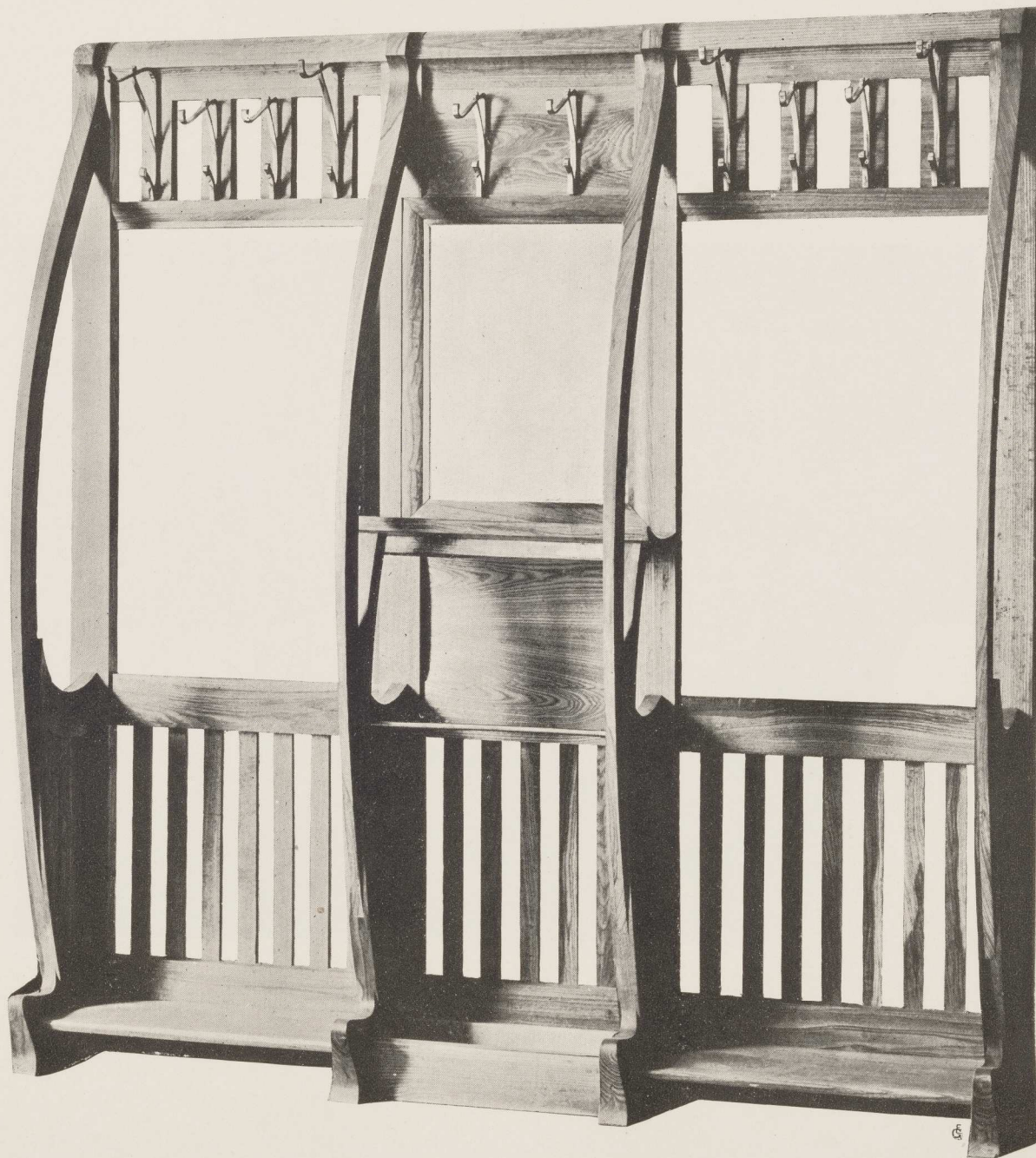


## Vestibule.

XVI No. 117. **Porte-manteaux et**  
**Parapluies avec**  
garniture en cuivre.

hauteur 215 cm.

largeur 200 cm.



## Cabinet de travail.

IX. No. III. Ecrtoire.

voir page 17.

V. No. 88. Canapé-bibliothèque.

hauteur 167 cm.



VI

## Cabinet de travail.



IX No. III. **Ecritoire.** longueur 285 cm.  
largeur 80 cm.

Cabinet de travail.



V No. 2. Fauteuil de bureau.



V No. 3. Grand Fauteuil.

## Cabinet de travail.

II No. 15. Meuble à estampes.

hauteur 100 cm.

longueur 140 cm.





XIII No. 13. **Piedestal.**

hauteur 120 cm.

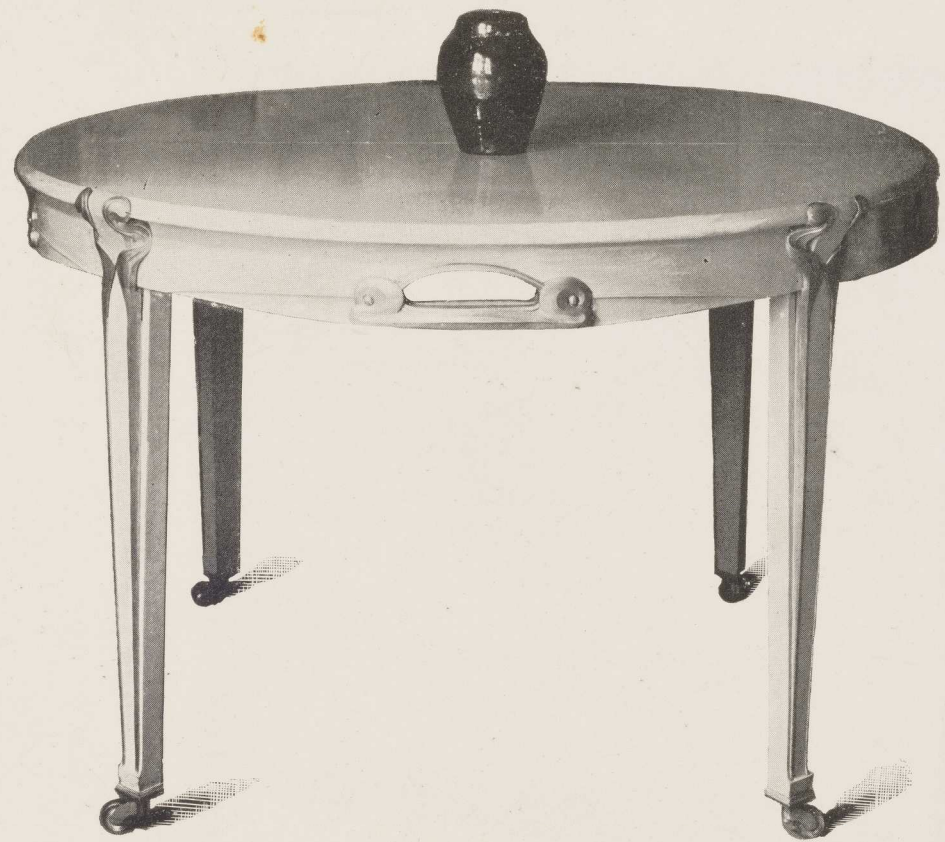


VI No. 43. **Table de cabinet de travail.**

48×58 cm.

Salle à manger.

VI No. 115. Table à coulisse  
avec ornements en étain.  
diamètre de la table 118 cm.



1899-

V No. 5. Chaise.  
(de salle à manger.)

- 1894 -



## Salle à manger.

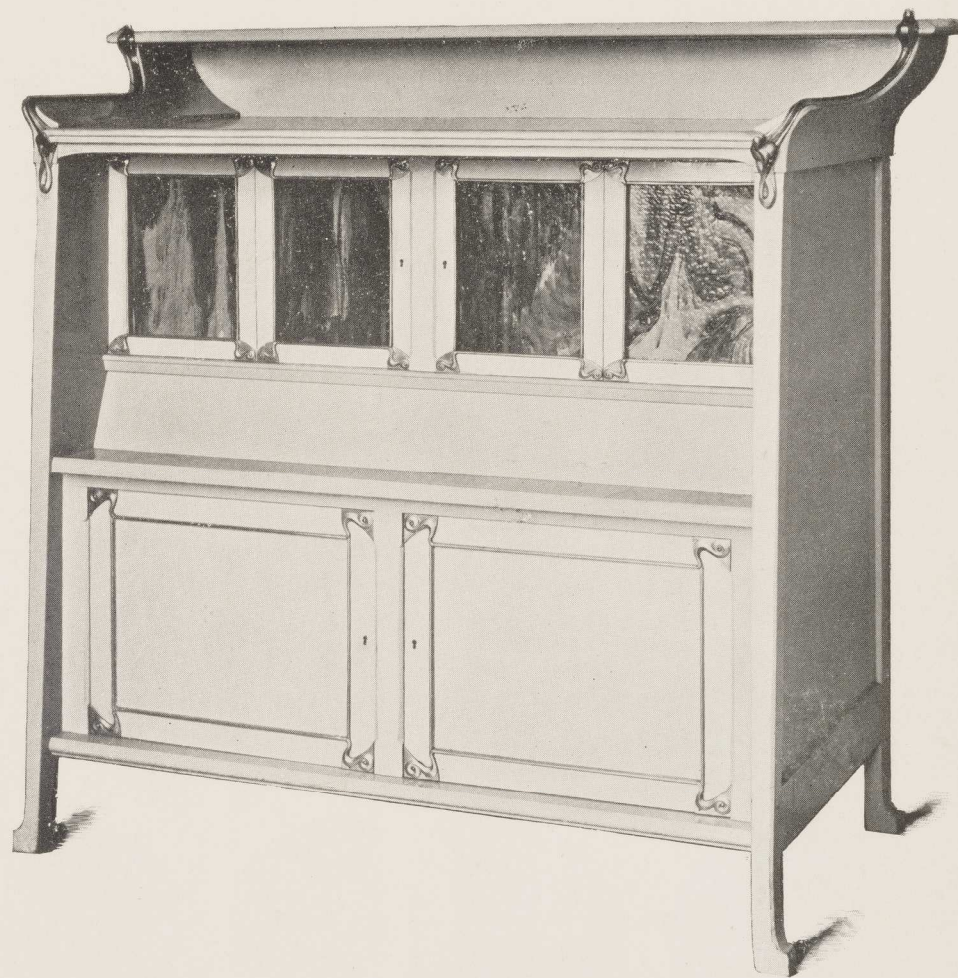
V No. 8a. **Chaise.**

(de salle à manger.)



V No. 12. **Fauteuil.**

(de salle à manger.)



VII No. 113. **Buffet-dressoir**, ornements en étain

hauteur 120 cm.

largeur 130 cm.



Salle à manger.



VI No. 84. Table.

diamètre de la table 100 cm.

XV No. 116. Devant de feu.

avec vitraux et ornements en étain.

hauteur 115 cm.

largeur 122 cm.



Salle d'exposition.

XI No. 103a. Grandes arcades,  
entrée de salles d'exposition.



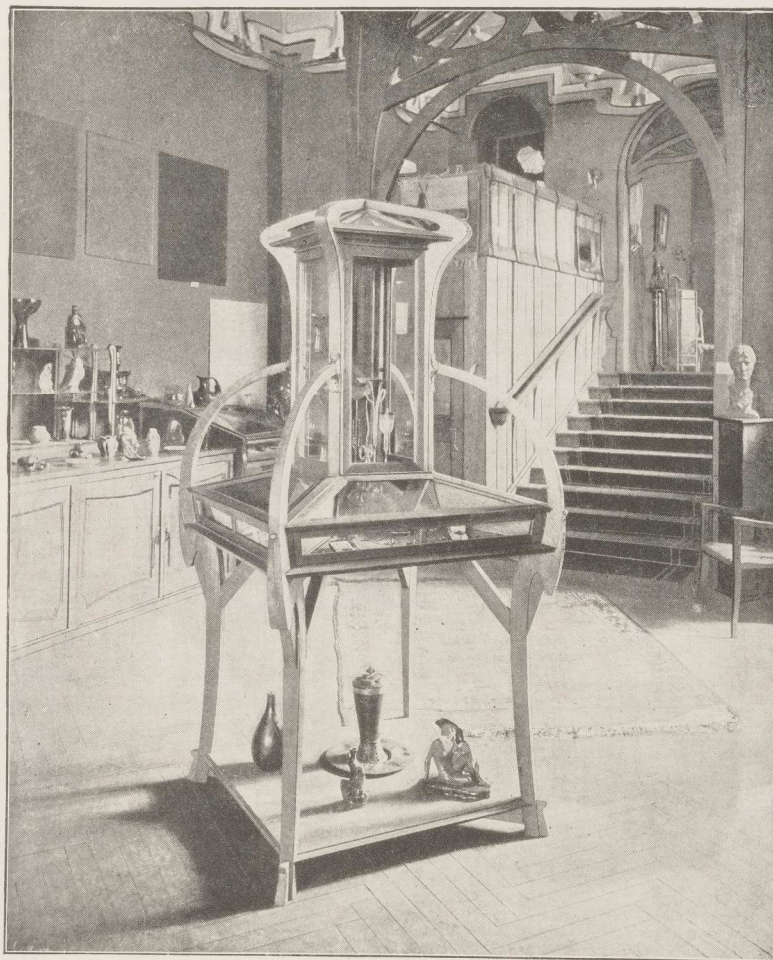
1900?

M.R.C.

Salle d'exposition.

II No. 60. Grande vitrine.

hauteur 235 cm.

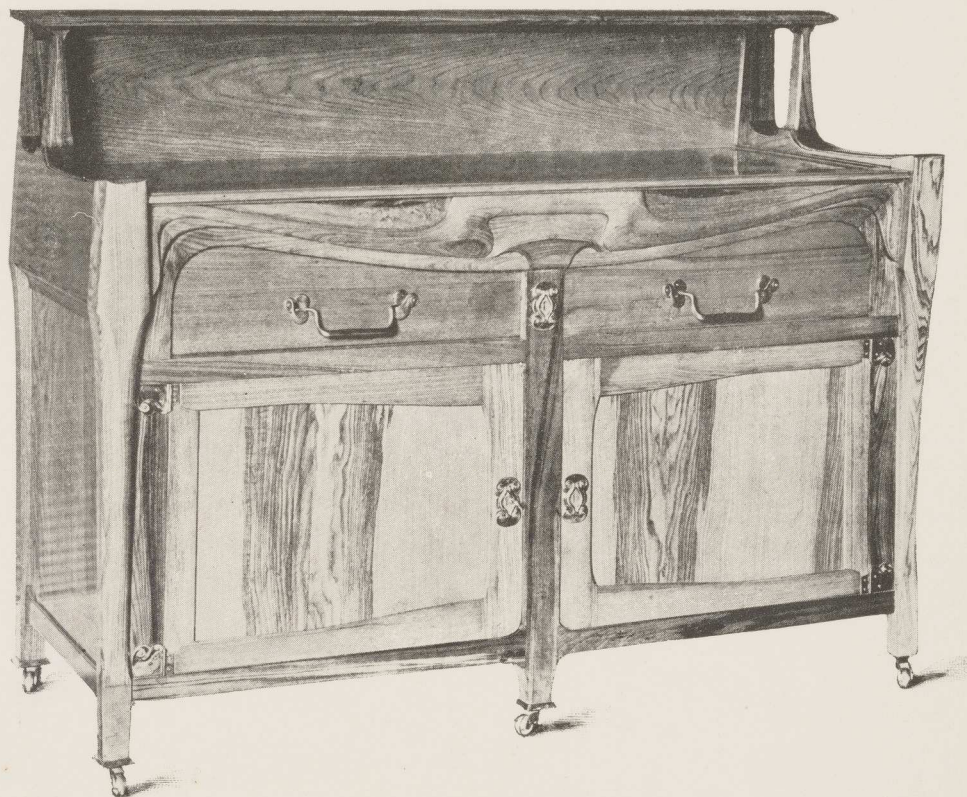


## Salle à manger.



VII No. 68. **Armoire à linge de table** avec dressoir (carreaux céramiques)

hauteur 168 cm.  
largeur 140 cm.



VII No. 54. **Buffet-dressoir**, ornements en cuivre jaune

hauteur 125 cm.  
largeur 165 cm.

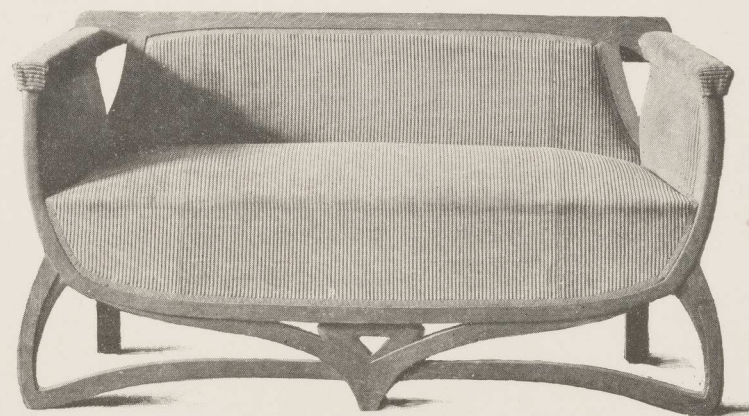
Salle à manger.

VI No. 7. Table à coulisse.

diamètre 134 cm.



VI No. 102. Table à jeu.



V No. 40. Canapé. longueur 128 cm.



XIII No. 21. **Piedestal.**

hauteur 130 cm.



VI No 87. **Table de cabinet de travail.**

60×100 cm.

## Chambre à coucher.

I No. 27. Un lit double.

III No. 33. Tables de nuit.

III No. 31. Toilette.

hauteur 120 cm.

largeur 110 cm.



Chambre à coucher.

II No. 32. Armoire.

hauteur 210 cm.

largeur 230 cm.





Chambre à coucher.



III No. 34. **Lavabo.**

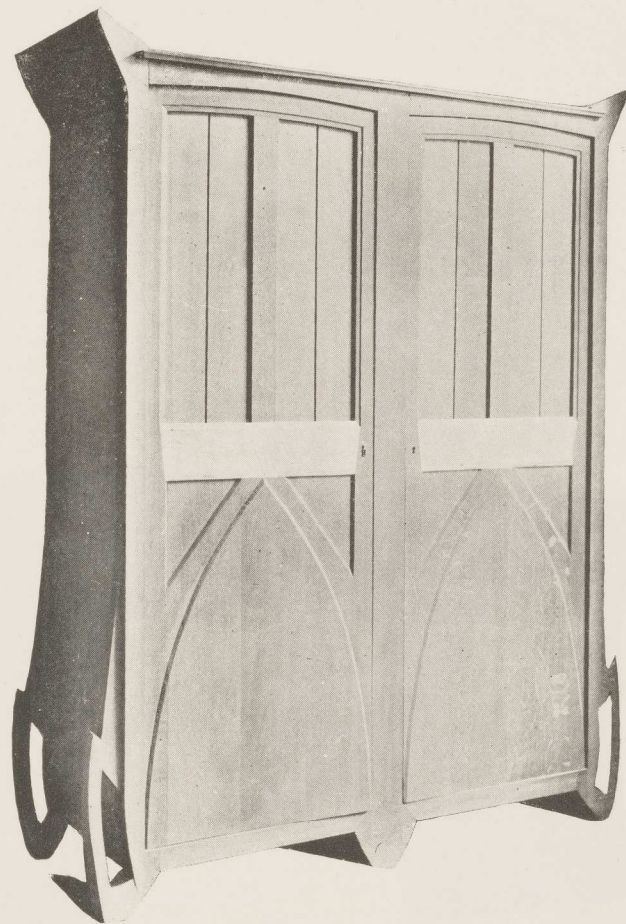
largeur 145 cm.

hauteur 157 cm.

II No. 36. **Armoire** à deux portes.

hauteur 210 cm.

largeur 152 cm.

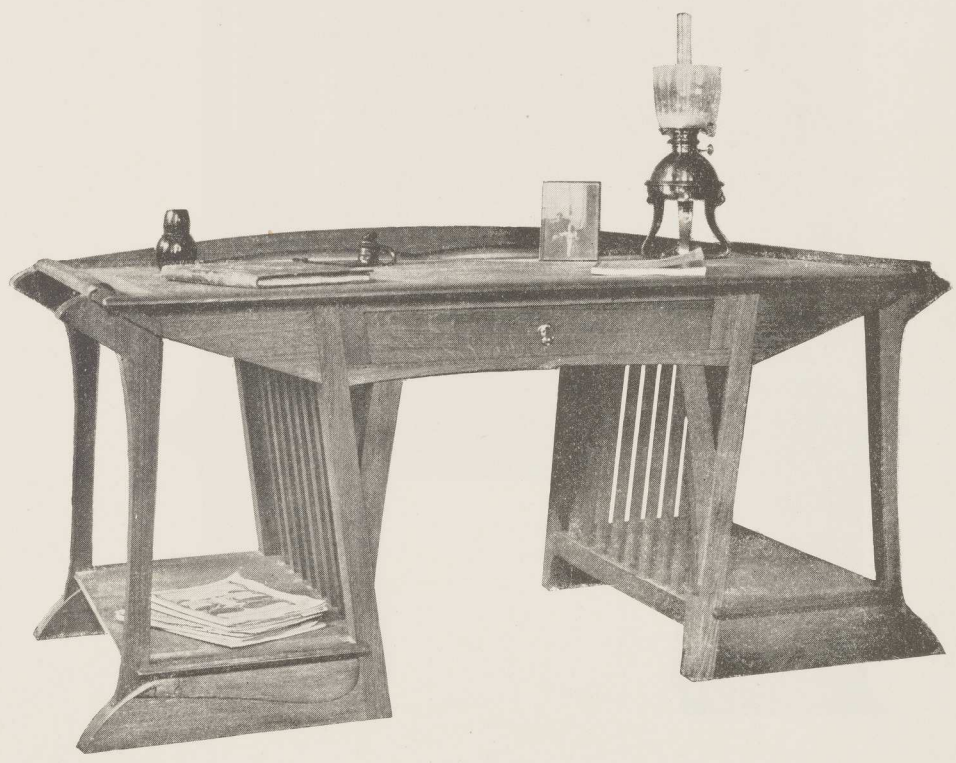


Cabinet de travail.

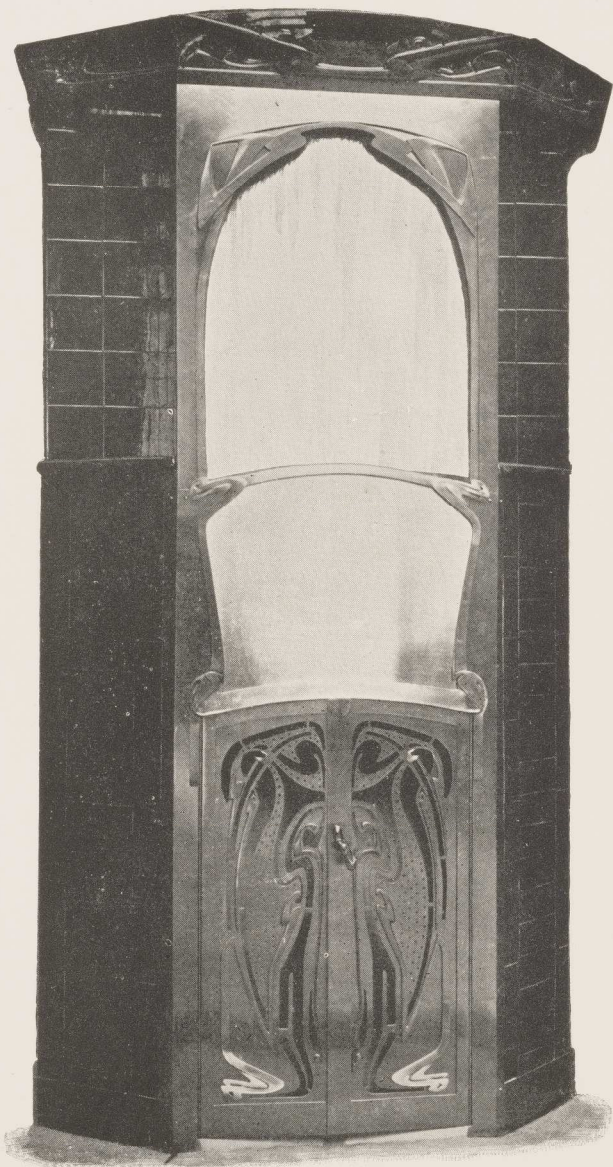


II No. 67. Meuble à échantillons.

hauteur 140 cm.  
largeur 94 cm.



IX No. 45. Ecrtoire. longueur 170 cm.



K No. 110. **Cheminée** en céramique;  
encadrement et portes en cuivre, glace.  
hauteur 240 cm.  
largeur 118 cm.



X No. 41. **Bibliothèque.**

hauteur 185 cm.  
largeur 195 cm.

## Salle à manger.

VI No. 6. **Table à coulisse.**

voir page 36.

VII No. 4. **Buffet.**

voir page 37.

V No. 8. **Chaise, siège en cuir.**

voir page 12.

V No. 9. **Fauteuil, siège en cuir.**

voir page 12.

A No. 2. **Suspension à gaz.**

voir le catalogue spécial.



II

Salle à manger.

VI No. 6. Table à coulisse.

150×150 cm.



# Salle à manger

VII No. 4.

Buffet-dressoir.

hauteur 167 cm.

largeur 205 cm



к No. 8. Foyer;

cuir et céramique.

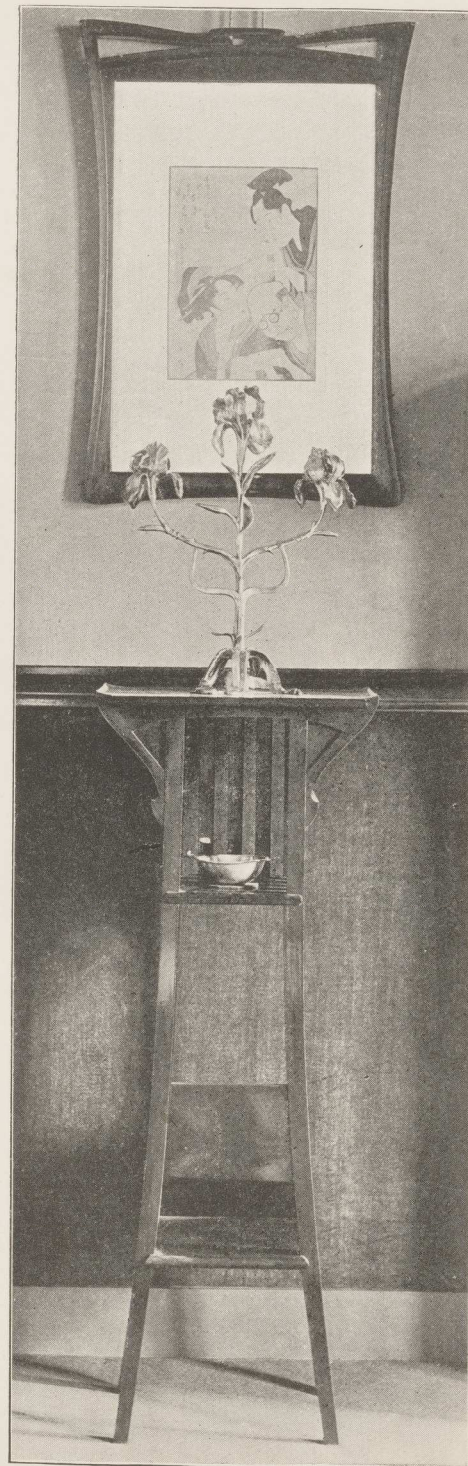
armoires vitrées.

XIV No. 75. Cadre.

1896

XIII No. 11. Piedestal.

hauteur 120 cm.

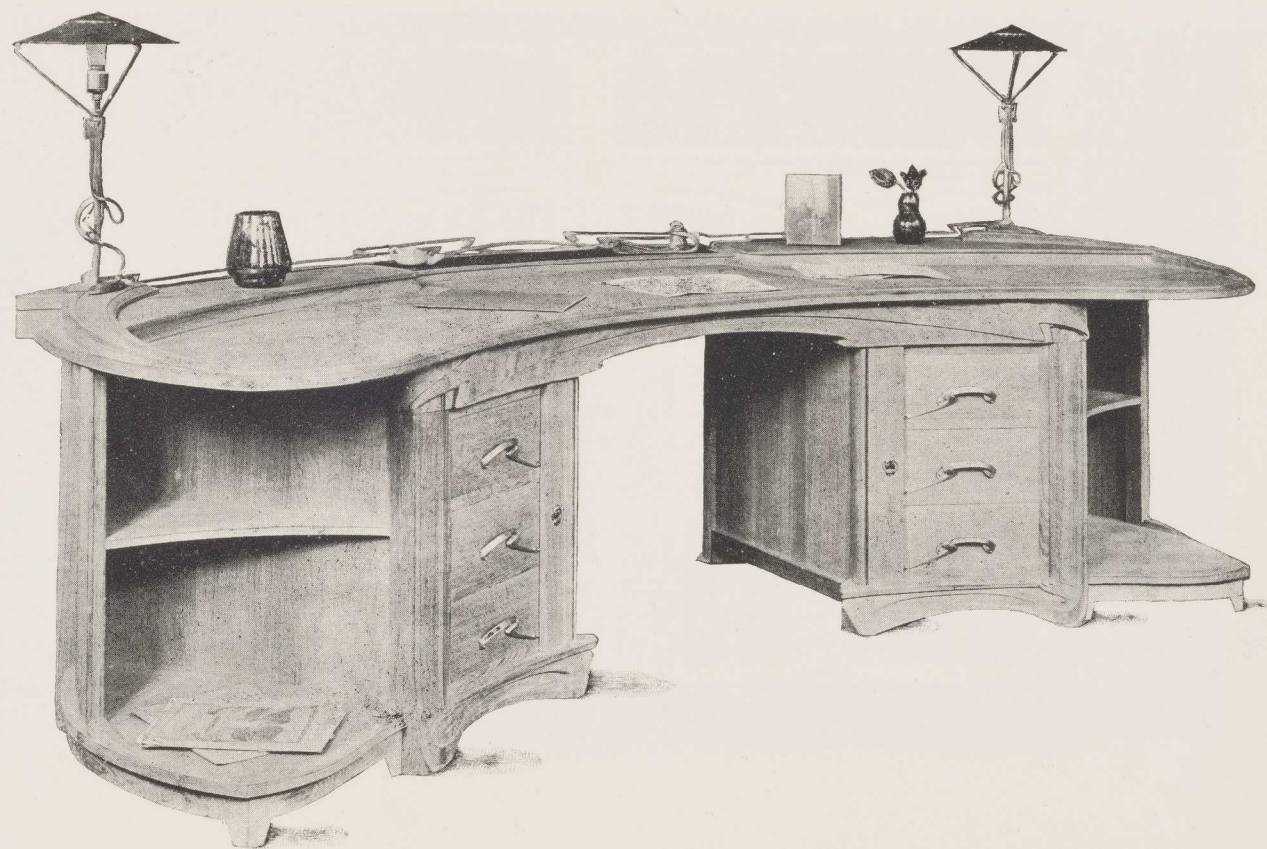


## Cabinet de travail.

X N<sup>o</sup>. 100. **Ecrtoire.**

longueur 265 cm.

largeur 85 cm.



## Cabinet de travail.

X No. 109. **Bibliothèque.**

portes-vitrées (verres cathédrales).

hauteur 172 cm.

longueur 330 cm.



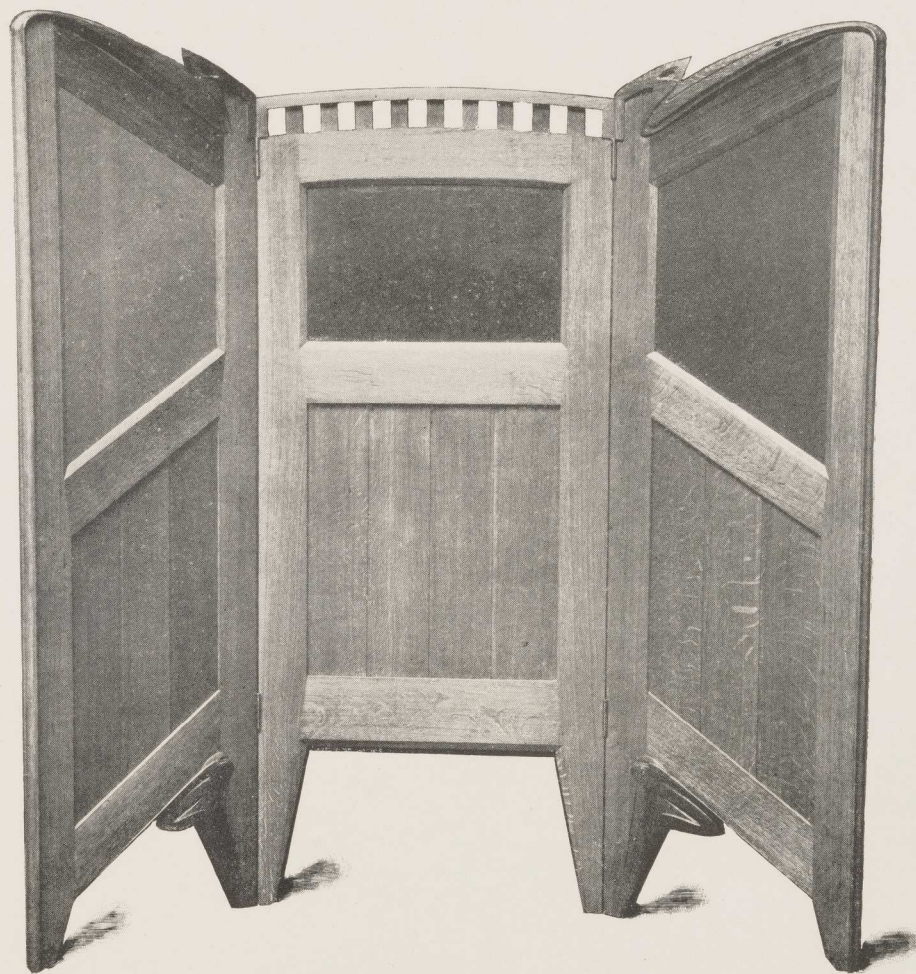


## Cabinet de travail.



VI No. 22. Table de salon.

60×60 cm.



XV No. 119. Paravent.

hauteur 160 cm.

largeur 165 cm.

## Cabinet de travail.

IX No. 100. **Ecritoire.**

voir page 38.

V No. 2. **Fauteuil de bureau.**

voir page 18.

X No. 109. **Bibliothèque.**

voir page 39.

K No. 110. **Foyer.**

voir page 34.



1899(2)

## Cabinet de travail.

II No. 15. Meuble à estampes.

voir page 19.

V No. 13. Fauteuil.

voir page 6.

XV No. 119. Paravent.

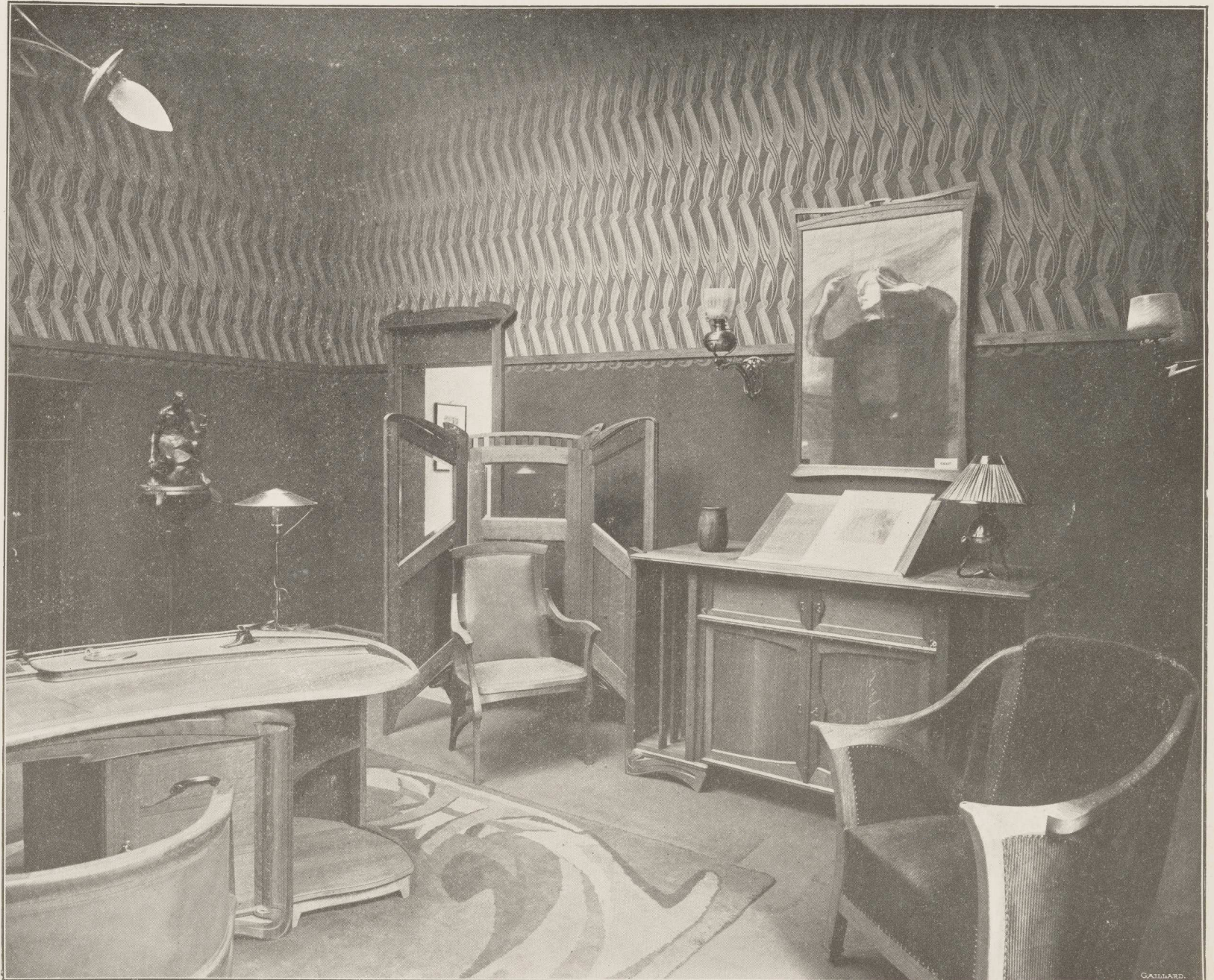
voir page 40.

V No. 1. Fauteuil.

voir page 32.

XIV No. 75. Cadre.

voir page 37.



MECA RA  
1875

BIBLIOTECA  
MUSEO  
1875

F.S

X

890

I