

828

Est-ce que ma Lettre est arrivée à ma chère Femme?
Cette pauvre lamentation de mon cœur a-t-elle plus ou
moins?

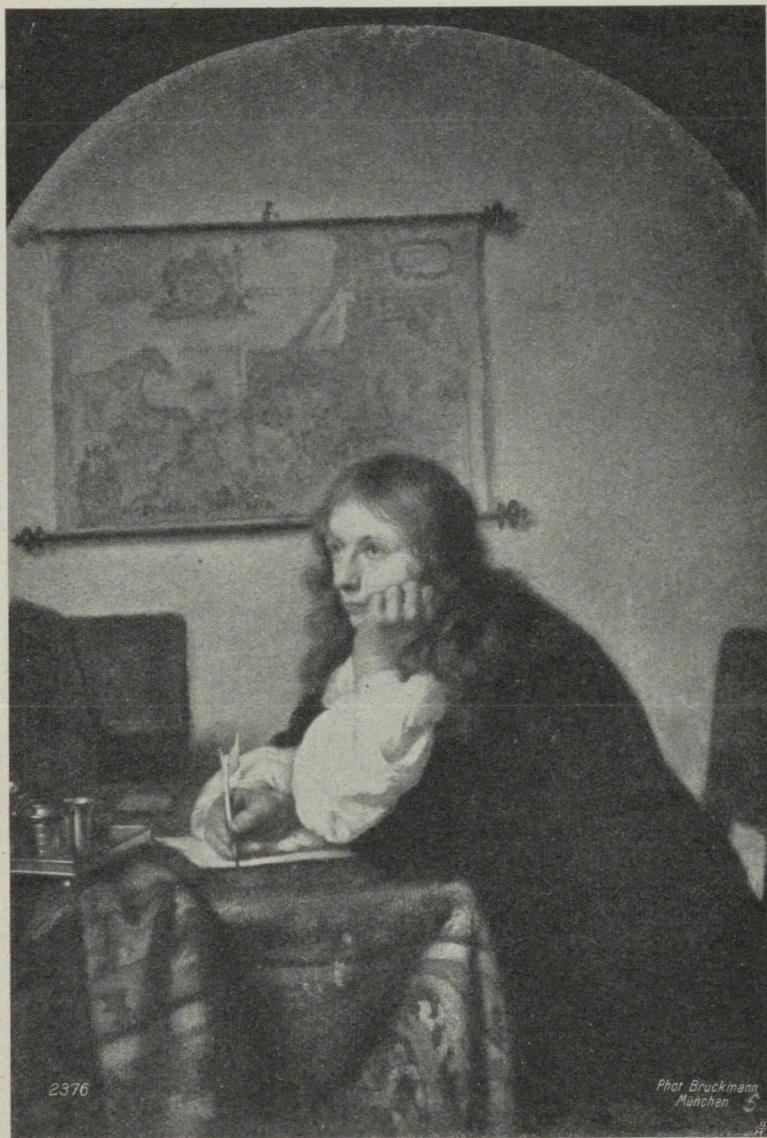
Le succès de ce savoir bat dans mon cœur comme
pendant incessamment d'une horloge.

Et ainsi de suite.

En chère fidèle

Edmond

Jenai 19th 12 Dave



„Jeune homme écrivant une lettre“ par Caspar Netscher (1639—1684).
Galerie Royale, Dresde. — 2376