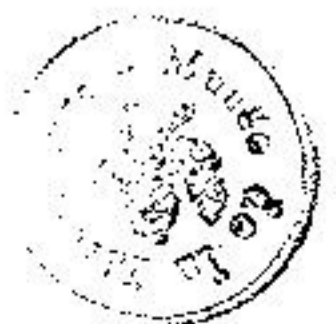


LES BELGES

DANS

L'AFRIQUE CENTRALE

MLB
1450/2



PROPRIÉTÉ DE L'ÉDITEUR.

LES
BELGES

DANS
L'AFRIQUE CENTRALE

VOYAGES, AVENTURES ET DÉCOUVERTES

D'APRÈS LES DOCUMENTS ET JOURNAUX DES EXPLORATEURS

LE CONGO ET SES AFFLUENTS

PAR
CH. DE MARTRIN-DONOS

TOME SECOND



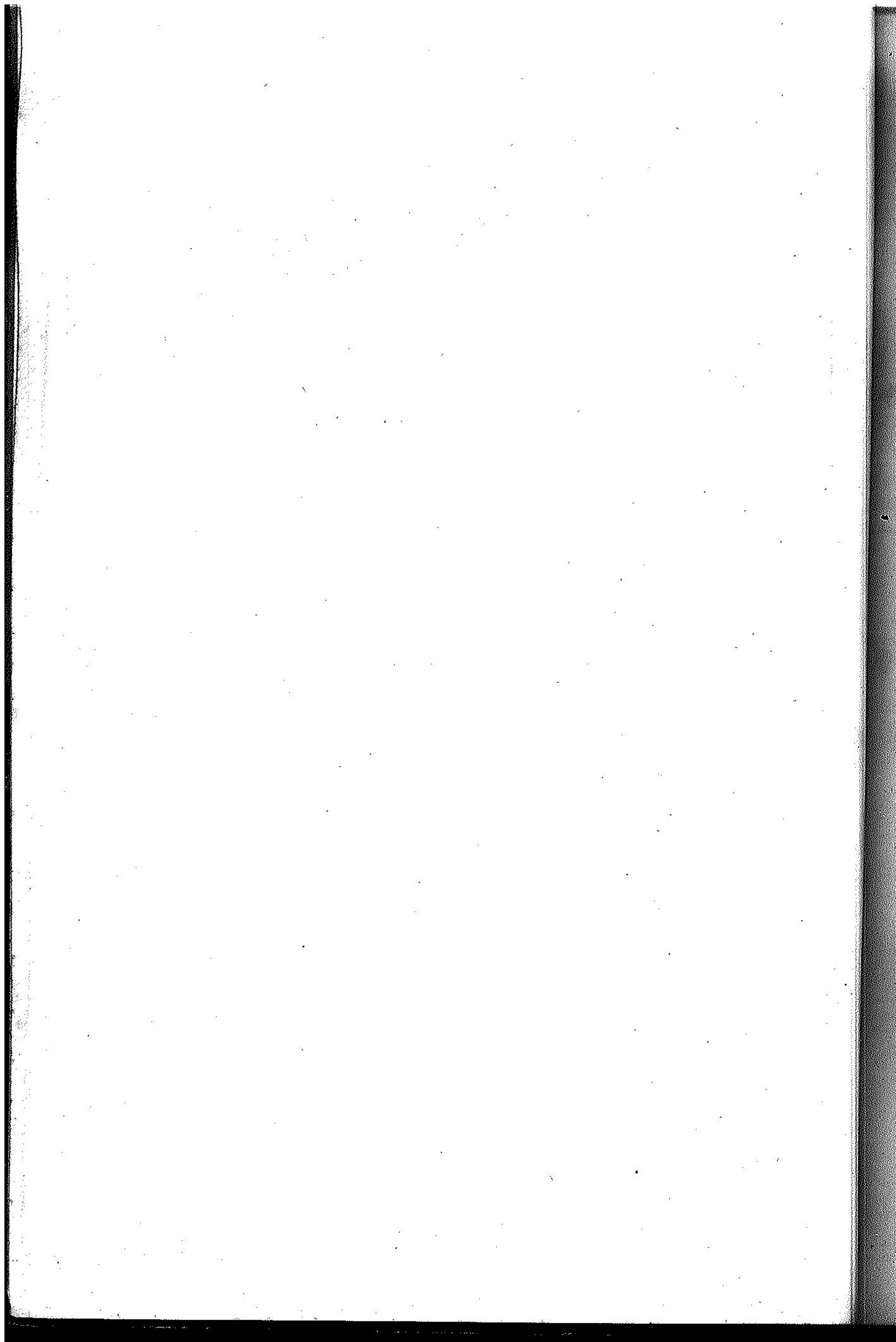
ILLUSTRÉ DE 140 GRAVURES, DE 3 CARTES ET DE 5 PLANCHES EN COULEURS

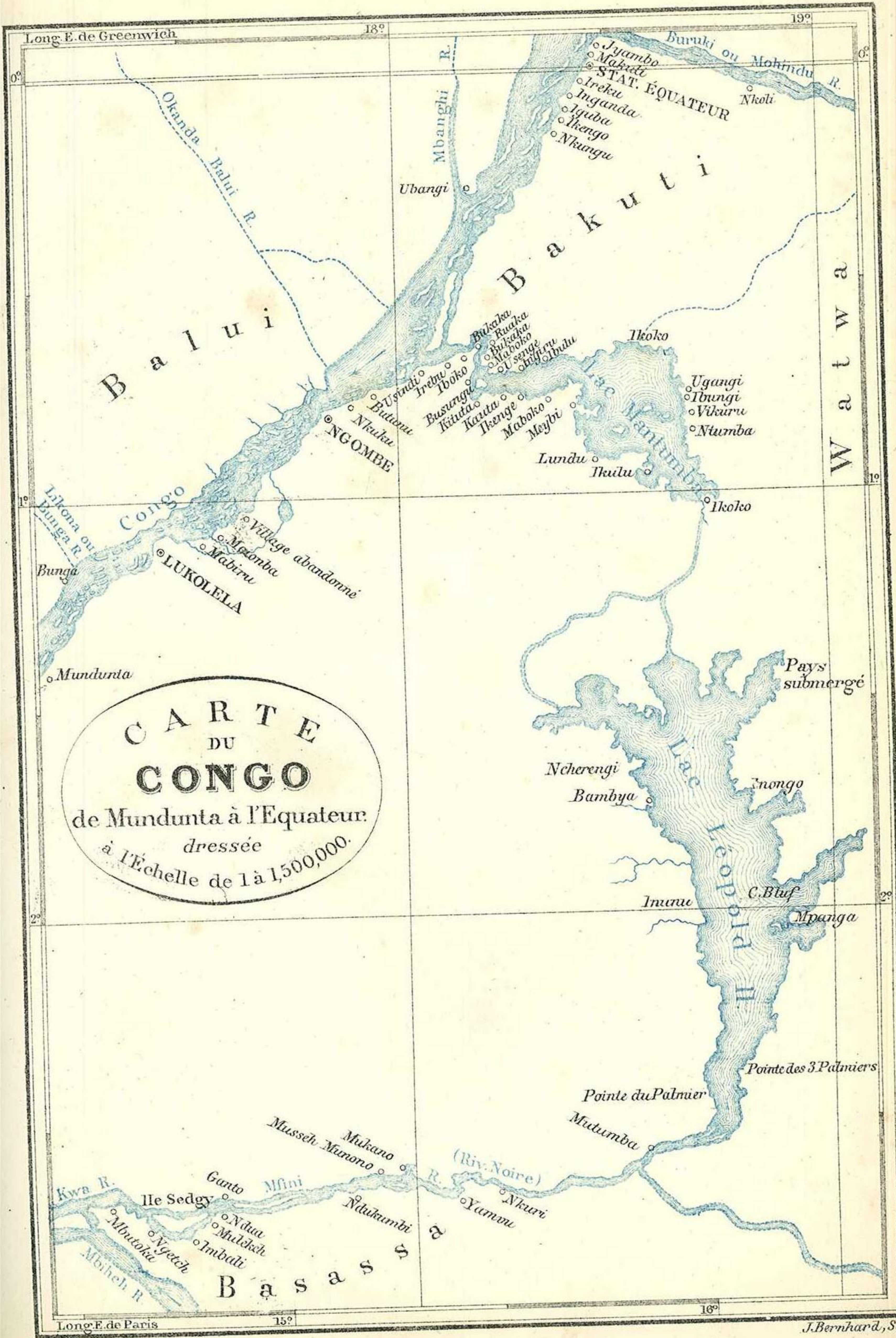
BRUXELLES
P. MAES, ÉDITEUR-LIBRAIRE

1886

— TOUS DROITS RÉSERVÉS —

R





CARTE
DU
CONGO
de Mundunta à l'Equateur.
dressée
à l'Échelle de 1 à 1,500,000.

